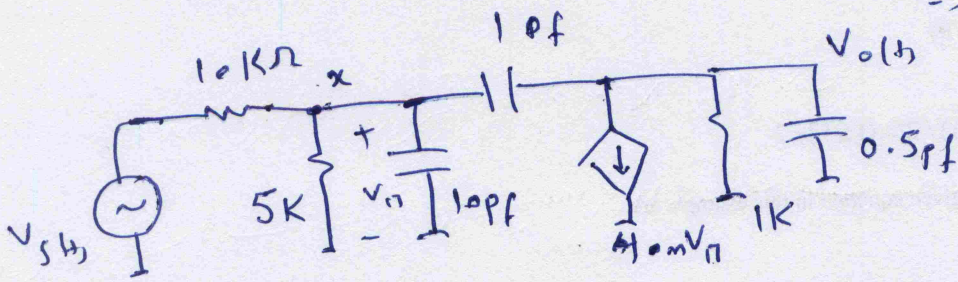


مقدار خروجی را در هر مدار ۱

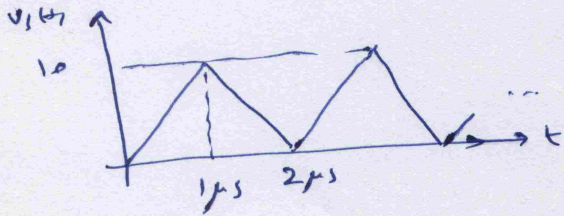
۱) مقدار خروجی را در نظر بگیرید:



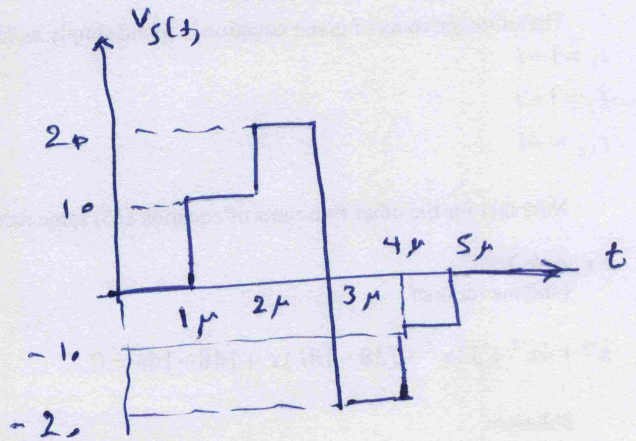
مقدار خروجی را به ازای هر \$V_S(t)\$ حساب کنید.

الف) $V_S(t) = 10V$ $V_S(t) = 5(t)$

ب) $V_S(t) = 5(t)$



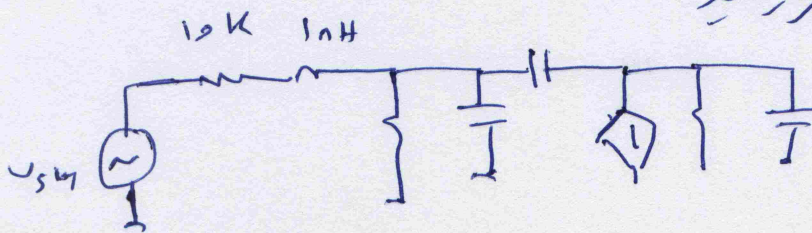
ج) $V_S(t) = 1 \cos(2\pi \cdot 1MHz \cdot t)$



۲) خروجی را به دست آورده برابر است با آن که کشیدید بسیار هم به دست آورید.

۳) در صورتی که سلف \$1nH\$ به صورت سری بعد از مقاومت \$10k\Omega\$ وارد مدار

شود ۱ و ۲ را مجدداً تکرار کنید.



- هزار پرونده خردتر از این کار کامل باید بنویسد و در روز تحویل پرونده در این کار

کار الزام است - فایل ها پرونده را نیز به همراه گزارش کار باید تحویل دهید.

- امتحان پرونده به صورت حضوری خواهد بود و در صورت پاسخ کامل بودن
سوالات به نفع منفع هم خواهد بود.

- هزار پرونده پرونده به همراه دانش فایل پرونده و لیست پرونده هزار شیوه ساز
الزام است.