

## پروژه شماری ۱:

در نظر است طراحی فضای داخلی یک واحد مسکونی در پلان زیر که پلان تیپ طبقات در یک آپارتمان مسکونی و به صورت تک واحدی است.

الف) موارد زیر در پلان مشخص شده است و نباید تغییر داده شود:

- ۱- موقعیت قرارگیری دستگاه پله و آسانسور
- ۲- موقعیت درب ورودی واحد
- ۳- ابعاد مشخص شده
- ۴- فضاهای نیمه باز (ایوان ها) در پلان مشخص شده و نباید حذف شوند. ایوان دیگری نیز در پلان در نظر گرفته نشود. تعیین موقعیت درب ایوان ها برعهده خودتان است.
- ۵- بدیهی است که نورگیری پلان تنها از سمت شمال و جنوب (حیاط و معبر) خواهد بود و نباید هیچ گونه پنجره ای رو به شرق و غرب (همسایگی ها) طراحی شود.

ب) در طراحی خود، موارد زیر را ارائه کنید:

- ۱- ریز فضاهای مورد نیاز: آشپزخانه، نشیمن و پذیرایی، سه اتاق خواب (یک اتاق خواب به صورت مستر طراحی شود)، حمام، سرویس بهداشتی.
- ۲- پنجره گذاری
- ۲- ستون گذاری و خطوط آکس بندی
- ۳- میلان
- ۴- لایه بندی
- ۵- اندازه گذاری فضاها  
(نام گذاری فضاها الزامی نیست و نمره ی مثبت دارد.)

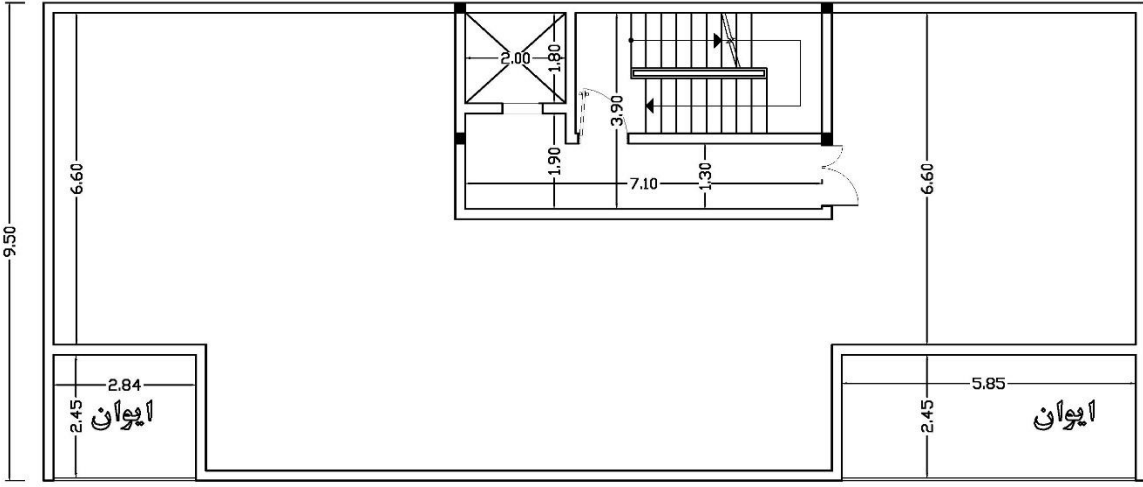
ج) استاندارد ابعاد

- ۱- ابعاد کف پله ها: ۳۰ سانتی متر
- ۲- عرض پاگرد و بازوی پله ها: ۱.۱۰ متر
- ۳- چشم پله: ۲۰ سانتی متر
- ۴- حداقل عرض اتاق خواب ها: ۲.۷۰ متر
- ۵- حداقل عرض حمام و سرویس بهداشتی: ۱.۱۰ متر
- ۶- درب ورودی اتاق ها و ایوان ها: ۹۰ سانتی متر
- ۷- درب فضاهای بهداشتی: ۸۰ سانتی متر



منبر

21.95



9.50  
همسایگی

همسایگی

حیاط