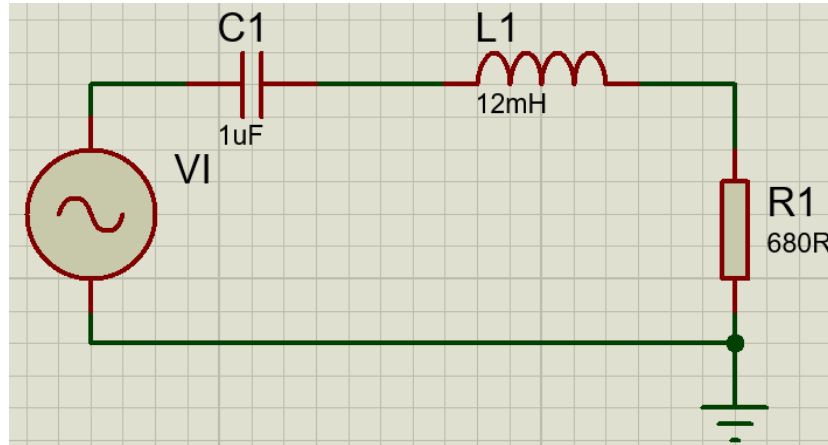


مدار شکل زیر را با مقادیر داده شده در شکل ببندید و جدول زیر را کامل کنید:



F(Hz)	10Hz	100Hz	200Hz	500Hz	1KHz	2KHz	5KHz	10KHz	20KHz	50KHz	100KHz
V_{Opp}											

- فرکانس تشدید را بصورت تئوری و عملی بدست بیاورید.

- فرکانس های قطع را بصورت عملی بدست آورید.

- جدول را روی کاغذ میلیمتری (یا نرم افزار اکسل) رسم کنید و مشخص کنید چه نوع فیلتری است؟

توجه: مقدار ولتاژ ورودی را ۵ ولت پیک تا پیک در نظر بگیرید. کانال یک اسکوپ به ورودی و کانال دو به خروجی (بین مقاومت و سلف) وصل می شود.