

## ۲- محور پژوهش



این محور به دنبال توانمندسازی دانش‌آموزان در زمینه «طراحی و انجام یک پروژه پژوهشی»، برای پاسخ به سؤالات فردی و اجتماعی و حل مسائل اطراف خود با استفاده از فرایند و توالی منطقی روش علمی و پژوهشی به منظور کسب شایستگی لازم برای خودارزیابی و خودشکوفایی است. به طوری که دانش‌آموزان بتوانند خودشان، مسائل علمی را مورد کند و کاو قرار داده و کسب تجربه نمایند.

هدف اصلی از انجام پژوهش‌های دانش‌آموزی در جشنواره نوجوان خوارزمی، کسب مهارت‌های پژوهشی متناسب با دوره سنی دانش‌آموزان دوره اول متوسطه نظیر: «مسأله‌یابی، مشاهده کردن، جمع‌آوری اطلاعات، هدف‌نویسی، شناسایی روش و ابزار در جمع‌آوری اطلاعات، بهره‌گیری از منابع، ساخت ابزار مصاحبه، تجزیه و تحلیل، تدوین گزارش، توانایی ارائه نتایج و ارائه پیشنهاد پژوهشی» است. در این راستا ضمن توجه به انجام پژوهش‌های کتابخانه‌ای و میدانی، ضروری است در انجام یک طرح پژوهشی، دانش‌آموز نقش اصلی را داشته باشد.

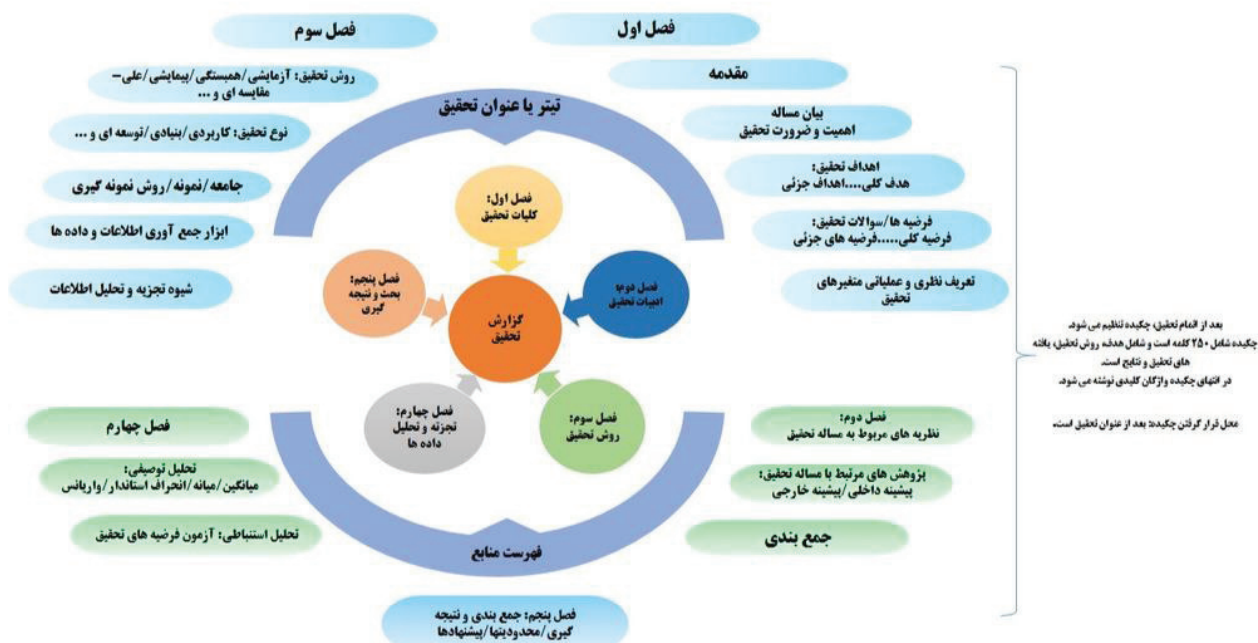
آثار پژوهشی دانش‌آموزان در تمام مراحل (مدرسه‌ای، منطقه‌ای/ ناحیه‌ای/ شهرستانی و استانی) به صورت گروهی، مطابق گام‌های زیر تولید و پس از ارزیابی، اثر برگزیده به همراه «مستندات مربوطه» به مرحله بعد ارسال می‌شود:

### ■ مراحل مدرسه‌ای، منطقه‌ای/ ناحیه‌ای/ شهرستانی و استانی

- **گام اول:** انجام پژوهش به صورت کمی، کیفی یا ترکیبی
- **گام دوم:** ارزیابی غیرحضوری (از طریق بررسی مستندات پژوهش)
- **گام سوم:** ارزیابی حضوری (از طریق ارائه شفاهی و دفاع از پژوهش)

■ توجه:

۱. ضروری است «دبیران راهنما» در تمام مراحل جشنواره، دانش‌آموزان را راهنمایی و هدایت نمایند.
  ۲. کل زمان اختصاصی ارزیابی حضوری این محور جمعاً (۲۰ دقیقه) است.
- **نکته:** آثار و تولیدات دانش‌آموزان و گروه‌های دانش‌آموزی که در دوره‌های پیشین جشنواره موفق به کسب مقام در مراحل مدرسه‌ای، منطقه‌ای و استانی) شده‌اند، در صورتی مجاز به شرکت مجدد در این دوره از جشنواره هستند که اثر تولیدی خود را به روزآوری نموده و یا حداقل ۵۰ درصد تغییر در «محتوا، کارکرد و فعالیت» داده باشند.





به نام خدا  
جشنواره نوجوان خوارزمی

نمون برگ شماره ۲-۱- ارزیابی غیرحضوری محور پژوهش

۷۰ امتیاز

ارزیابی غیرحضوری از طریق بررسی مستندات

شناسه گروه:.....	کد ملی دانش آموزان: ۱-..... تلفن: ۲-..... تلفن: .....
استان:	نام مدرسه: نوع مدرسه: عادی <input type="checkbox"/> خاص <input type="checkbox"/> دخترانه <input type="checkbox"/> پسرانه <input type="checkbox"/>
منطقه/ ناحیه/ شهرستان:	تلفن مدرسه: نام دبیر راهنما: رشته تحصیلی:
پایه تحصیلی:	تاریخ داوری: ساعت:
موضوع پژوهش:	

ردیف	معیار	زیرمعیار	ضریب	امتیاز مکتسبه	ذکر دقیق دلایل کسر امتیاز
۱	موضوع	روشن و قابل فهم بودن	۱		
		جدید و نو بودن	۱		
		مفید و کاربردی بودن	۲		
۲	چکیده	در بر گیرنده چارچوب طرح	۱		
		گویا و قابل فهم بودن	۱		
۳	مقدمه	اشاره به کلیات لازم برای ورود به پژوهش	۲		
		داشتن چارچوب نظری	۲		
۴	بیان مسأله	بیان مسئله به شکل مستند	۲		
		اشاره به شرایط خاص مسئله	۲		
		برجسته نمودن متغیرهای اصلی	۲		
		اشاره به پژوهش‌های پیشین	۲		
۵	اهداف پژوهش	مرتبط با مسئله و موضوع پژوهش	۳		
		جامع بودن و تحت پوشش قرار دادن تمام موضوع	۳		
۶	سؤالات/ فرضیه‌های پژوهش	مرتبط با اهداف پژوهش	۲		
		آزمون پذیر بودن/ امکان واریسی کردن	۲		
۷	روش پژوهش	تناسب با دیدگاه‌ها و چارچوب نظری	۲		
		تعیین و تشریح روش مناسب با موضوع پژوهش	۴		
		معرفی دقیق جامعه آماری و نمونه‌گیری مناسب	۳		
		استفاده از ابزار یا آزمون‌های آماری مناسب	۲		
۸	تجزیه و تحلیل داده‌ها	اشاره به اعتبار و روایی ابزار یا پژوهش	۱		
		استفاده از جداول و نمودارهای گویا و روشن	۴		
		تحلیل یا استنباط مناسب از جداول ارائه شده یا توضیح روش‌های تحلیل	۴		
۹	نتیجه‌گیری	پاسخ‌گویی به همه سؤالات/ فرضیه‌ها	۴		
		مبنتی بودن بر تحلیل داده‌های پژوهشی	۲		
		تحلیل یافته‌های پژوهش با توجه به چارچوب نظری	۱		
		اشاره به تشابه یا تفاوت یافته‌ها با نتایج پژوهش‌های قبلی و دلایل احتمالی آن	۱		
۱۰	تدوین گزارش	موفقیت در رد یا اثبات فرضیه‌ها و یا پاسخ‌گویی به سؤالات	۲		
		پیشنهاد‌های واقع‌بینانه، عملی، بدیع و برخاسته از تحلیل‌های پژوهش	۲		
		بیان منطقی محدودیت‌ها و مدیریت درست آن‌ها	۱		
		رعایت ساختار تحقیق	۲		
۱۰	تدوین گزارش	رعایت ارجاعات درون متنی و پایانی	۲		
		امانت‌داری در نقل‌قول‌ها و ارجاع به منابع	۲		
		به‌روز بودن منابع	۲		
		رعایت نکات ادبی و ویرایشی	۱		

جمع امتیاز از ۷۰	امتیاز به عدد:	به حروف:
نام و نام خانوادگی داوران:	امضا:	
۱. ۲. ۳.	نام و نام خانوادگی ناظر فنی دبیرخانه (منطقه/ استان/ کشور):	امضا:
	نام و نام خانوادگی ناظر فنی ستاد (منطقه/ استان/ کشور):	



به نام خدا  
جشنواره نوجوان خوارزمی

نمون برگ شماره ۲-۲- ارزیابی حضوری محور پژوهش

ارزیابی حضوری (ارائه شفاهی و دفاع از پژوهش) ۳۰ امتیاز

شناسه گروه: .....		موضوع پژوهش: .....		
زمان ارائه: ۲۰ دقیقه		تاریخ و ساعت ارائه:		
ردیف	معیار	زیرمعیار	امتیاز	امتیاز مکتسبه
۱	کیفیت ارائه	ارائه مسلط و منسجم مطالب	۴	
		تعامل و هم‌اندیشی	۲	
		تعامل و تقسیم کار در ارائه	۲	
		فن بیان	۲	
		رعایت اخلاق پژوهشی	۴	
		مدیریت مدت زمان ارائه ۷ تا ۱۰ دقیقه	۲	
۲	پاسخگویی به ۵ سؤال (از مراحل و فرآیند انجام پژوهش)	هدف از انجام پژوهش	۳	
		دلایل توجیهی شیوه‌های جمع‌آوری اطلاعات	۳	
		تجزیه و تحلیل اطلاعات	۳	
		امکانات و منابع مورد استفاده	۲	
		تبیین کاربرد نتایج پژوهش	۳	
جمع امتیاز از ۳۰				

جمع کل امتیاز از ۱۰۰	به عدد: .....	به حروف: .....
نام و نام خانوادگی داوران:	امضا:	
۱.		
۲.		
۳.		
نام و نام خانوادگی ناظر فنی دبیرخانه (منطقه/ استان/ کشور):	امضا:	
نام و نام خانوادگی ناظر فنی ستاد (منطقه/ استان/ کشور):		

(بازخورد و ثبت عملکرد دانش‌آموزان)

\* ضروری است؛ فرآیند پژوهش توسط خود دانش‌آموز انجام شود. در هر مرحله، مشخص شود؛ پژوهش توسط دانش‌آموز انجام نشده است؛ باید از گردونه رقابت خارج شود.