

اهداف کلی درس :

- ۱) تاکید بر جنبه های کاربردی ، حقوقی اجرایی ساختمان
- ۲) توجه به لزوم هماهنگی میان ایده های طراحی با اجزا و سیستم های ساختمانی

موضوع : طراحی پایانه مسافربری شهر قزوین واقع در ضلع شمال بلوار آیت الله ابوترابی و ضلع شرق بلوار خرمشهر می باشد.

سرفصل درس

عملی :

در این طرح دانشجوی ضمن پرداختن به جنبه های خلاقانه ، روشمند و نظری ، طراحی اقدام به انجام تمرینی با تاکید بر زمینه های فنی و کاربردی می نماید ، از آنجا که تفکرو تعامل بین طراحی معماری اجزاء ساختمانی ، معرفی سیستم های ساختمانی و توجه به جنبه های حقوقی و اجرایی مورد نظر می باشد . دانشجویان باید در مسیری راهنمایی گردند تا در برنامه دهی و طراحی پروژه خود در ابعاد کلان و خرد به تاثیر و تاثیرات طرح خود با محیط پی ببرند .

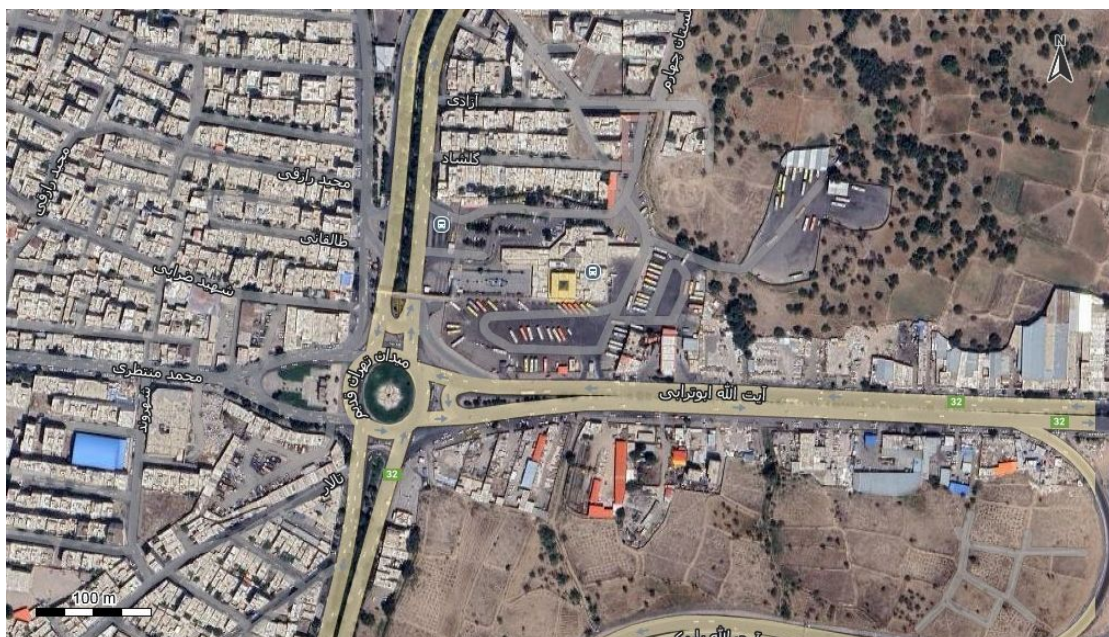
ارزش گزاری مبتنی بر ۳ راستای زیر خواهد بود

۱) توجیه تحلیلی مبانی اجرایی به صورت گزارش

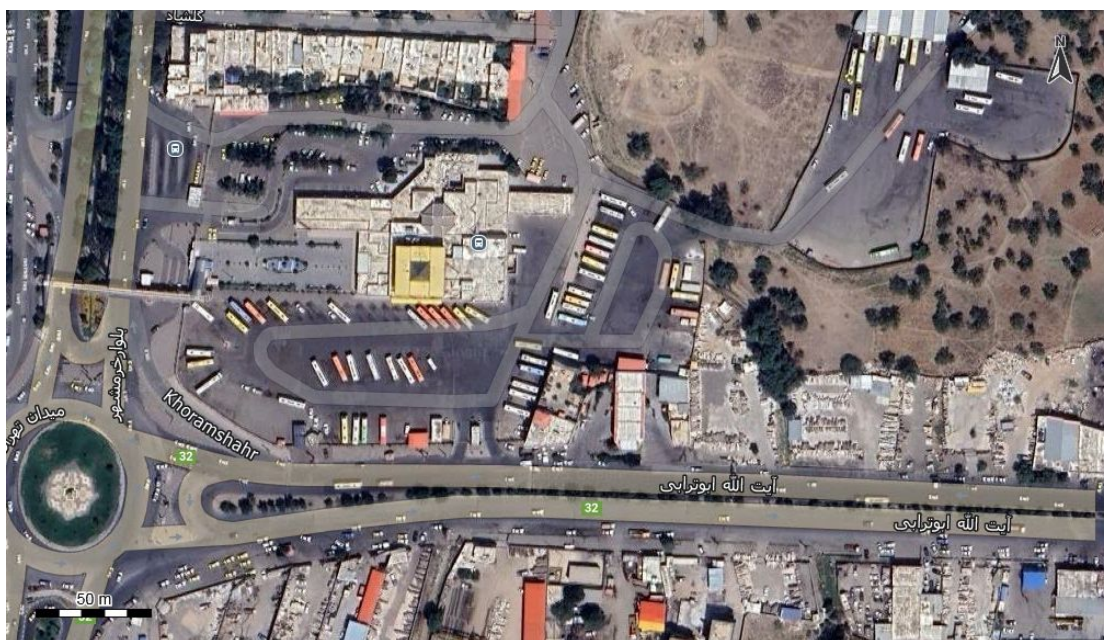
۲) کیفیت طرح

۳) انطباق طرح معماری با زمینه های اجرایی

معرفی سایت : سایت مورد طراحی، موقعیت فعلی پایانه مسافری شهر قزوین واقع در ضلع شمال بلوار آیت الله ابوترابی و ضلع شرق بلوار خرمشهر می باشد .



بزرگنمایی سایت:



برنامه کالبدی (کلان فضا و خرده فضا)

برنامه فیزیکی طرح با محوریت فضاهای ذیل با مشارکت دانشجویان در کلاس تدوین و ملاک عمل قرار خواهد گرفت .

• تعریف سردر اصلی ورودی پایانه

• محوطه سازی و تعریف محورهای حرکتی کلان شامل محل استقرار اتوبوس ها ، ماشین های سواری

• تعریف مسیرهای حرکتی پیاده مسافری در محوطه

• ورودی شامل فضاهای پیش خوان و پیشگاه و درگاه و عناصر آن

• پذیرش (حراست و اتاق کنترل و دوربین های امنیتی)

• لابی (فضای انتظار ، پلکان اصلی ، اسانسورها و ...)

• غرفه های شرکت های حمل و نقل

• فضاهای خدماتی شامل نمازخانه ، بوفه ، فضای بازی بچه ها ، سرویس های بهداشتی و ...

• فضای انتظار قبل از حرکت

مدارک تحویلی طرح

- مطالعات پروژه
- برنامه فیزیکی و دیاگرام فضاها
- روند طراحی و تحلیل سایت
- پلانها در مقیاس یک به دوپست
- نماها در مقیاس یک به دوپست
- مقاطع در مقیاس یک به دوپست
- پرسپکتیوهای داخلی و خارجی
- ماکت با جزییات در مقیاس یک به دوپست و پنجاه

منابع :

- معاونت برنامه ریزی و نظارت ریاست جمهوری (۱۳۸۶) معیارهای فنی طراحی پایانه های مسافری جاده ای (نشریه شماره ۳۵۲)
- مرکز تحقیقات راه ، مسکن و شهر سازی (۱۳۹۵) دستورالعمل طراحی سازه ای و الزامات وضوابط عملکردی و اجرایی نمای خارجی ساختمانها (ضابطه شماره ۷۱۴)
- مرکز تحقیقات راه ، مسکن و شهر سازی (۱۳۹۶) طراحی لرزه ای و اجرای غیر سازه ای معماری (پیوست ۶ استاندارد ۲۸۰۰)
- انتونی (۱۳۸۳) بوطیقای معماری (آفرینش در معماری) تئوری طراحی : راهبرهای محسوس به سوی خلاقیت معماری ، ترجمه احمد رضا آی ، نشر سروش جلد ۲
- انتونی (۱۳۸۳) بوطیقای معماری (آفرینش در معماری) تئوری طراحی : راهبرهای محسوس به سوی خلاقیت معماری ، ترجمه احمد رضا آی ، نشر سروش جلد ۳
- برولین ، برنت (۱۳۸۶) دید معماری :راهبردی به حل مسایل طراحی معماری، ترجمه محمد احمدی نژاد نشر خاک
- فاوست ، پیتر (۱۳۸۱) ، طراحی معماری ، ترجمه محمد رضا شاهی ، نشریزدا