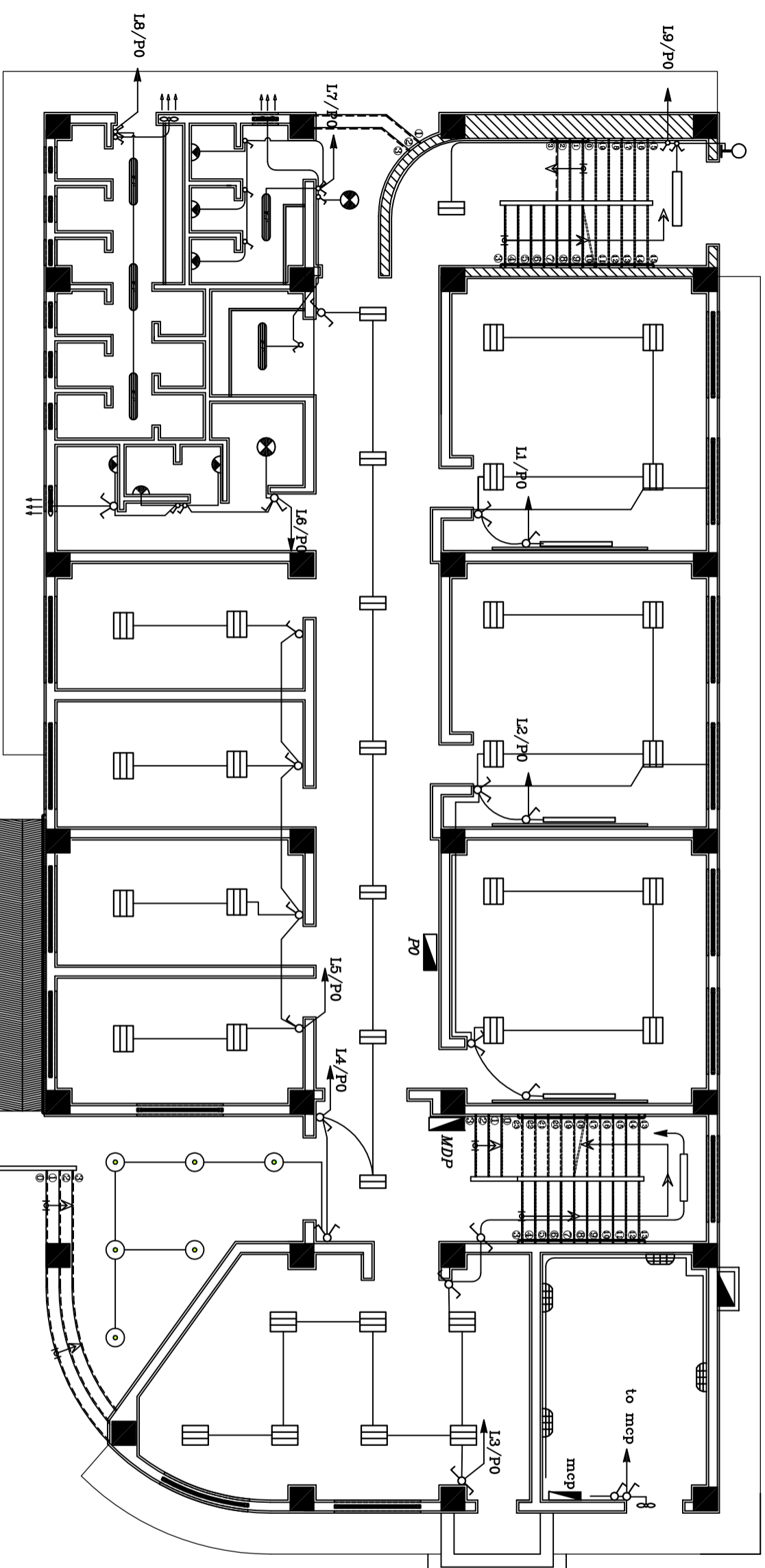
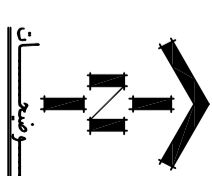




ISO 9001:2000



PRODUCED BY AN AUTODESK EDUCATIONAL PRODUCT

توجه:
 الف-کلیه تخته هلالی از ایزو لاینر با ابعاد ۱۰۰×۱۰۰ سانتی‌متر
 به رنگ سفید خرید صورت عدم تأیید می‌شود به دولتی
 محکم گردد.
 ب-در صورت کمبود دریاچه و دستمال قهوه به دسترس
 سایر کلاس نظیرت ویزانه روزی کلاس درس نیز در
 چ-کلیه جدول هلالی و مربعی این پروژه ها مطابق به استاندارد
 فوساری مدارس کشوری باشد و در صورت نیاز به تغییرات
 معوررسانی از سازمان پیمان دقتی دارد

REV.	تاریخ	ملاحظات	DATE	REVISIONS
1				
2				

PROJECT TITLE:
 DRAWING TITLE:
 PROJECT MANAGER CUB:
 DESIGN BY:
 DRAW BY:
 CHECKED BY:
 APPROVED BY: APR. COMMISSION
 SIGNATURE:
 DATE:
 PRODUCT NO.:
 TOTAL SHEET:
 SHEET NO.:
 FIELD:
 OFFICE STAMP:
 SIGN GROUP RESPONSIBLE:
 SIGN DESIGNER:

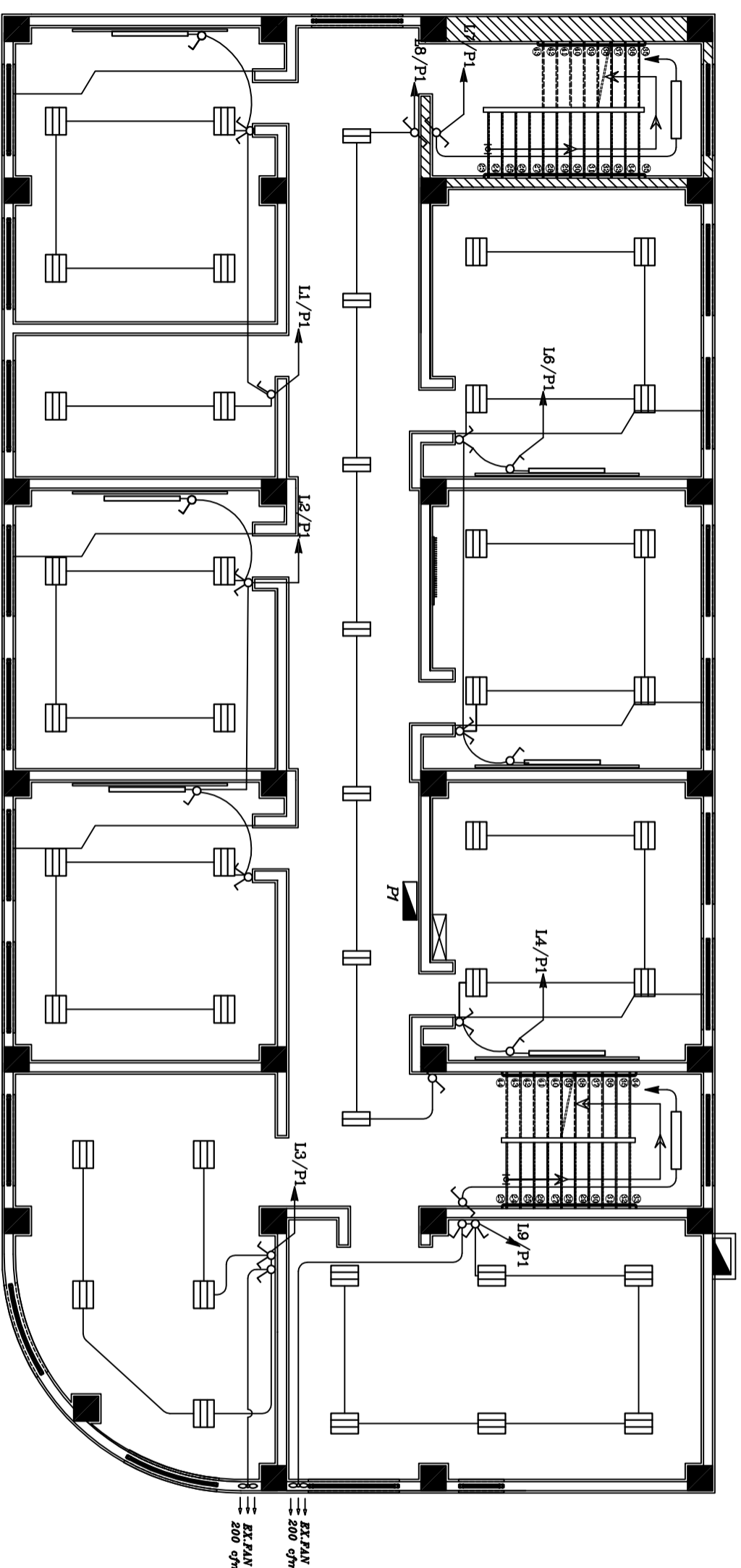
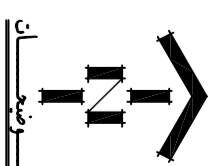
پلان روشنایی همکف

SC:1/100

S=500 m²



ISO 9001:2000



توجه:

الف- کلیه تخته‌ها قبل از اجرا باید توسط پیمانکار و ناظر و کارفرما به دقت بررسی و تایید شود.
ب- در صورت کسر بودجه یا تغییرات در مشخصات فنی، به تایید کارفرما و ناظر نیاز است.
ج- کلیه سازه‌ها و سازه‌های مرتبط با این نقشه باید مطابق با مقررات ملی و محلی اجرا شود.
د- تمامی کارهای اجرایی باید مطابق با نقشه و مشخصات فنی اجرا شود.
ه- مجوزهای لازم از سازمان پیمانکاری دریافت شود.

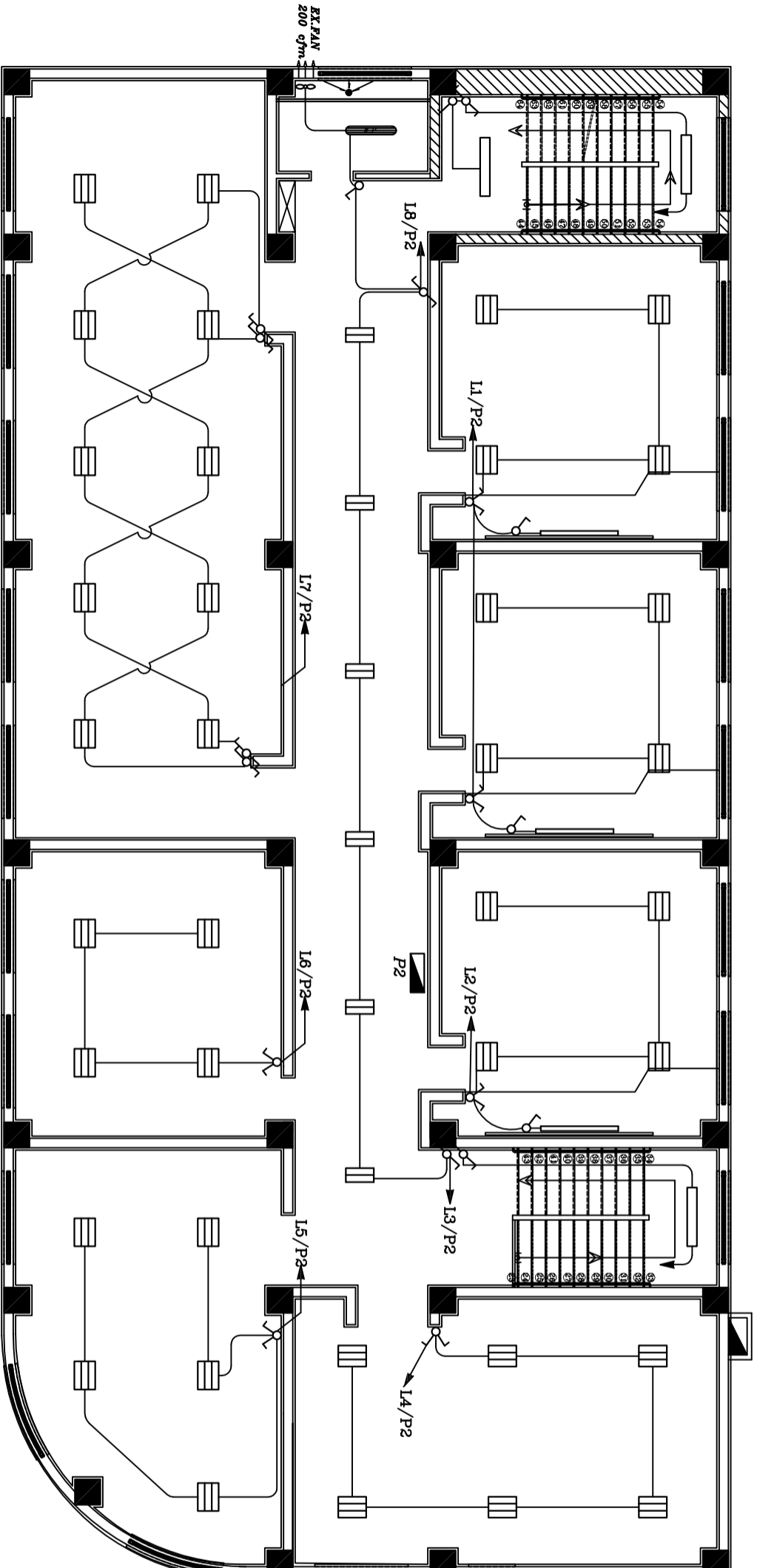
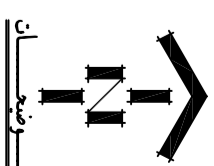
1	معماری	تاریخ: ۱۳۹۸/۰۵/۰۱	محل: تهران
2	معماری	تاریخ: ۱۳۹۸/۰۵/۰۱	محل: تهران

PROJECT TITLE:	توسعه و تجهیز مدارس
DRAWING TITLE:	نقشه سیم‌کشی
PROJECT MANAGER CODE:	۰۰۱
DESIGN BY:	مهندس م. م. م.
DRAW BY:	مهندس م. م. م.
CHECKED BY:	مهندس م. م. م.
APPROVED BY:	مهندس م. م. م.
SIGNATURE:	مهندس م. م. م.
DATE:	۱۳۹۸/۰۵/۰۱
PROJECT NO.:	۰۰۱-۰۰۱-۰۰۱
TOTAL SHEET:	۰۱

FIELD:	محل: تهران
PROJECT NO.:	۰۰۱-۰۰۱-۰۰۱
DATE:	۱۳۹۸/۰۵/۰۱
DESIGN BY:	مهندس م. م. م.
DRAW BY:	مهندس م. م. م.
CHECKED BY:	مهندس م. م. م.
APPROVED BY:	مهندس م. م. م.
SIGNATURE:	مهندس م. م. م.
DATE:	۱۳۹۸/۰۵/۰۱
PROJECT NO.:	۰۰۱-۰۰۱-۰۰۱
TOTAL SHEET:	۰۱

SC:1/100

پلان روشنایی طبقه اول



توجه:

الف- کلیه تخته هافل از امر اینجانب با نظارت و پیمانکار
 به روز مقاله خود در صورت عدم تأیید کتبی به دورانی
 ممکن گردد.
 ب- در صورت کسب مجوزات و مستحقات غیره به تدریس
 سازمان مدیریت و برنامه ریزی کشور ارجاع می شود.
 ج- کلیه حوزات کاری و سفارش پروژه ها منطبق به شرایط
 و شرایط جاری کشور می باشد و کلیه پیمانکاران و پیمانکاران
 مجوز رسمی از سازمان پیمانکاری دارند.

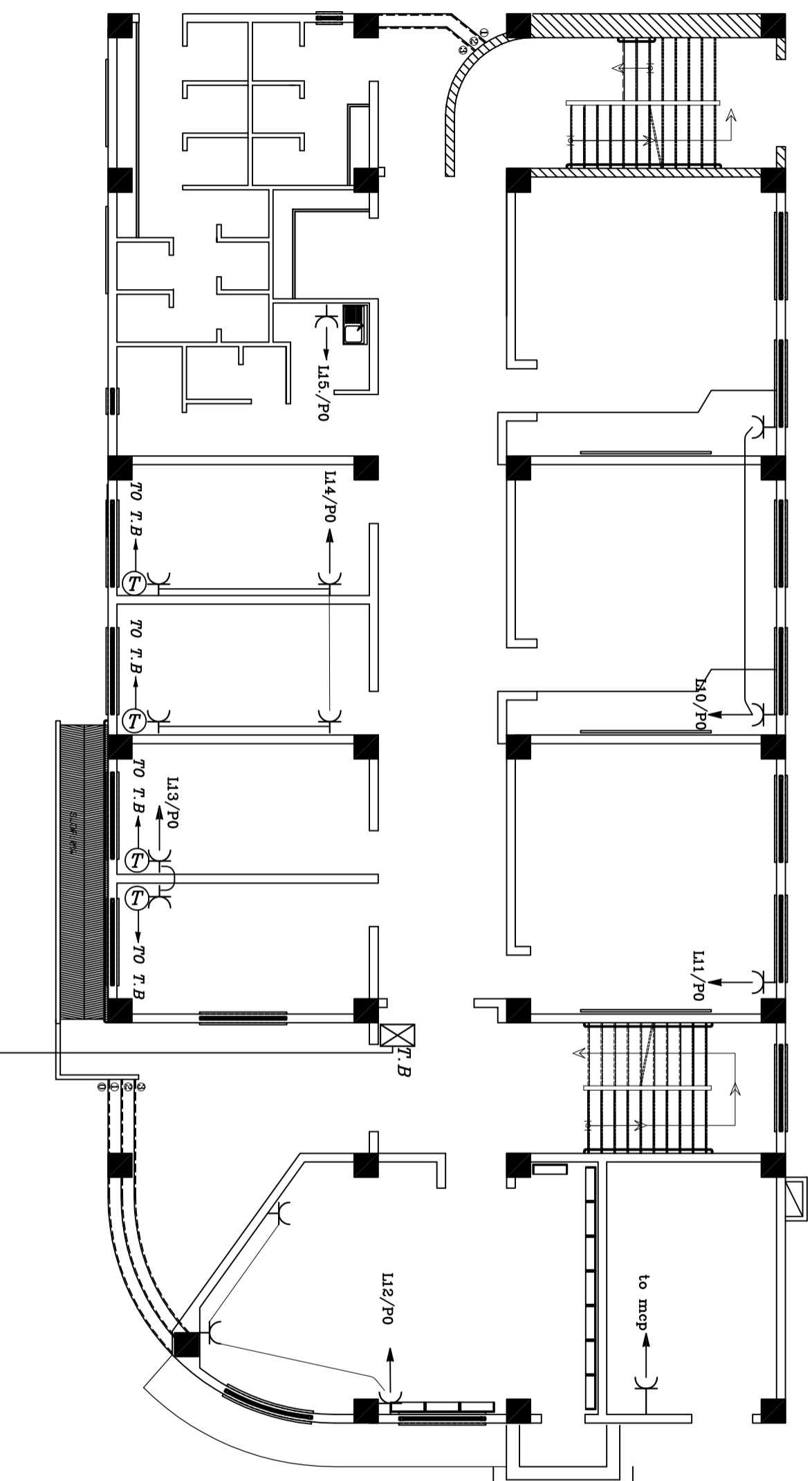
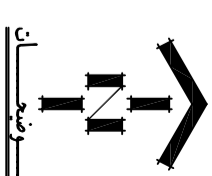
1	مکانیسم	تاریخ	محل
2	مکانیسم	تاریخ	محل

PROJECT TITLE:	موضوع پروژه
DRAWING TITLE:	عنوان نقشه
PROJECT MANAGER CODE:	کد مدیر پروژه
DESIGN BY:	طراح
DRAW BY:	نقاش
CHECKED BY:	معماری
APPROVED BY:	تایید کننده
DATE:	تاریخ
PROJECT NO.:	شماره پروژه
TOTAL SHEET:	تعداد برگه

FIELD:	محل
OFFICE STAMP:	مهر دفتر
RESPONSIBLE:	مسئول

پلان روشنائی طبقه دوم

SC:1/100



توجه:

الف: کلیه تخته‌ها، نقشه‌ها از ایزو تایپ شده و با ابعاد استاندارد و با استفاده از نرم‌افزار اتودسک تهیه شده است. ب: در صورت کسب پروانه و مشخصات فنی به دسترس نباشد، کلیه تغییرات و اصلاحات باید در صورت کسب پروانه و مشخصات فنی به دسترس نباشد. ج: کلیه تغییرات و اصلاحات باید در صورت کسب پروانه و مشخصات فنی به دسترس نباشد. د: کلیه تغییرات و اصلاحات باید در صورت کسب پروانه و مشخصات فنی به دسترس نباشد.

REV	تغییرات	تاریخ	محل تغییرات
1			
2			

PROJECT TITLE: _____

DRAWING TITLE: _____

PROJECT MANAGER CUB: _____

DESIGN BY: _____

CHECKED BY: _____

APPROVED BY: APR. COMMISSION

SIGNATURE: _____

DATE: _____

PROJECT NO: _____

FIELD: _____

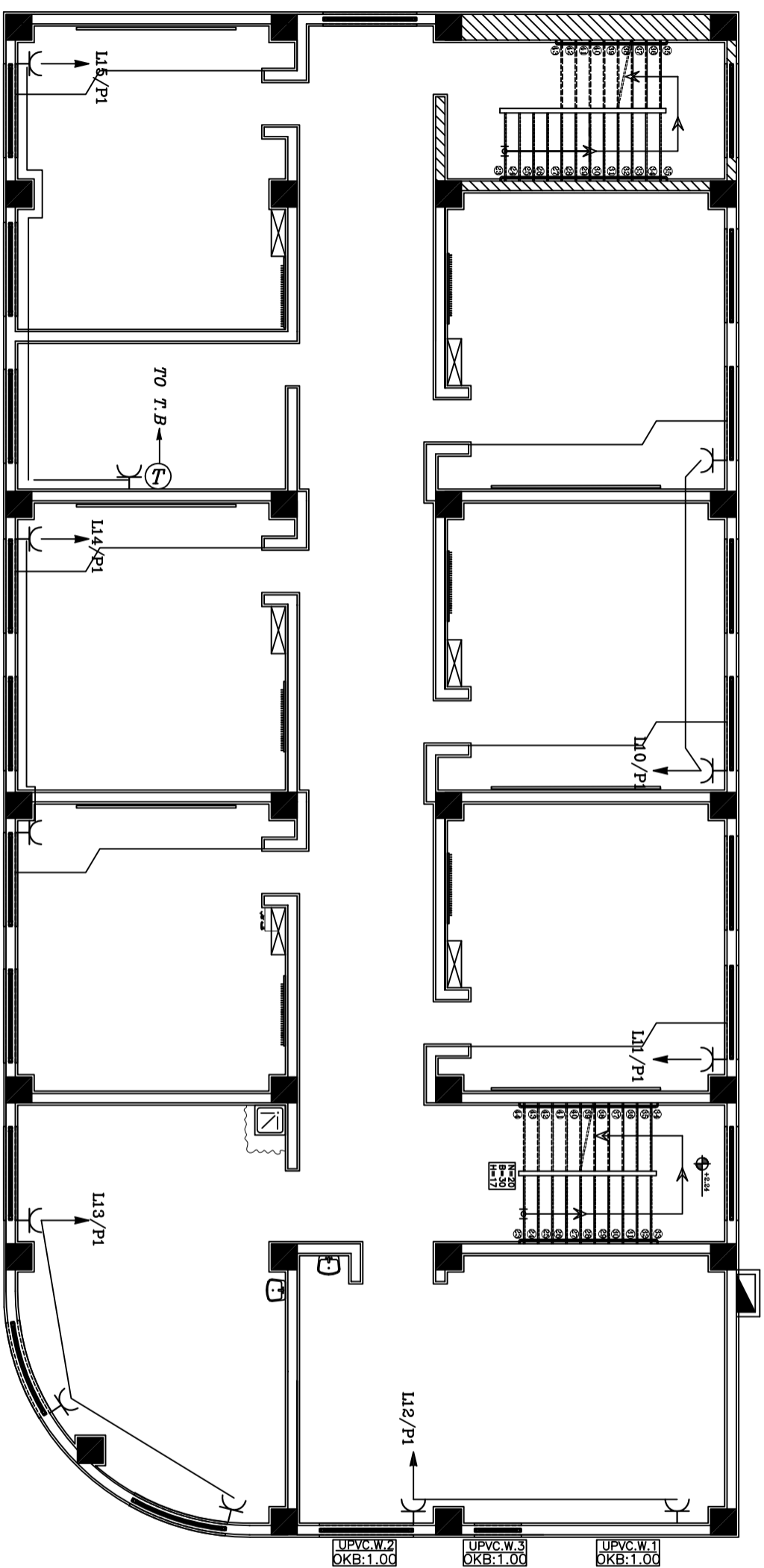
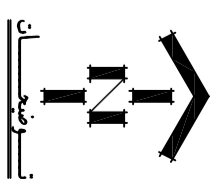
OFFICE STAMP: _____

SIGN GROUP RESPONSIBLE: _____

STAMP DESIGNER: _____



ISO 9001:2000



توجه:

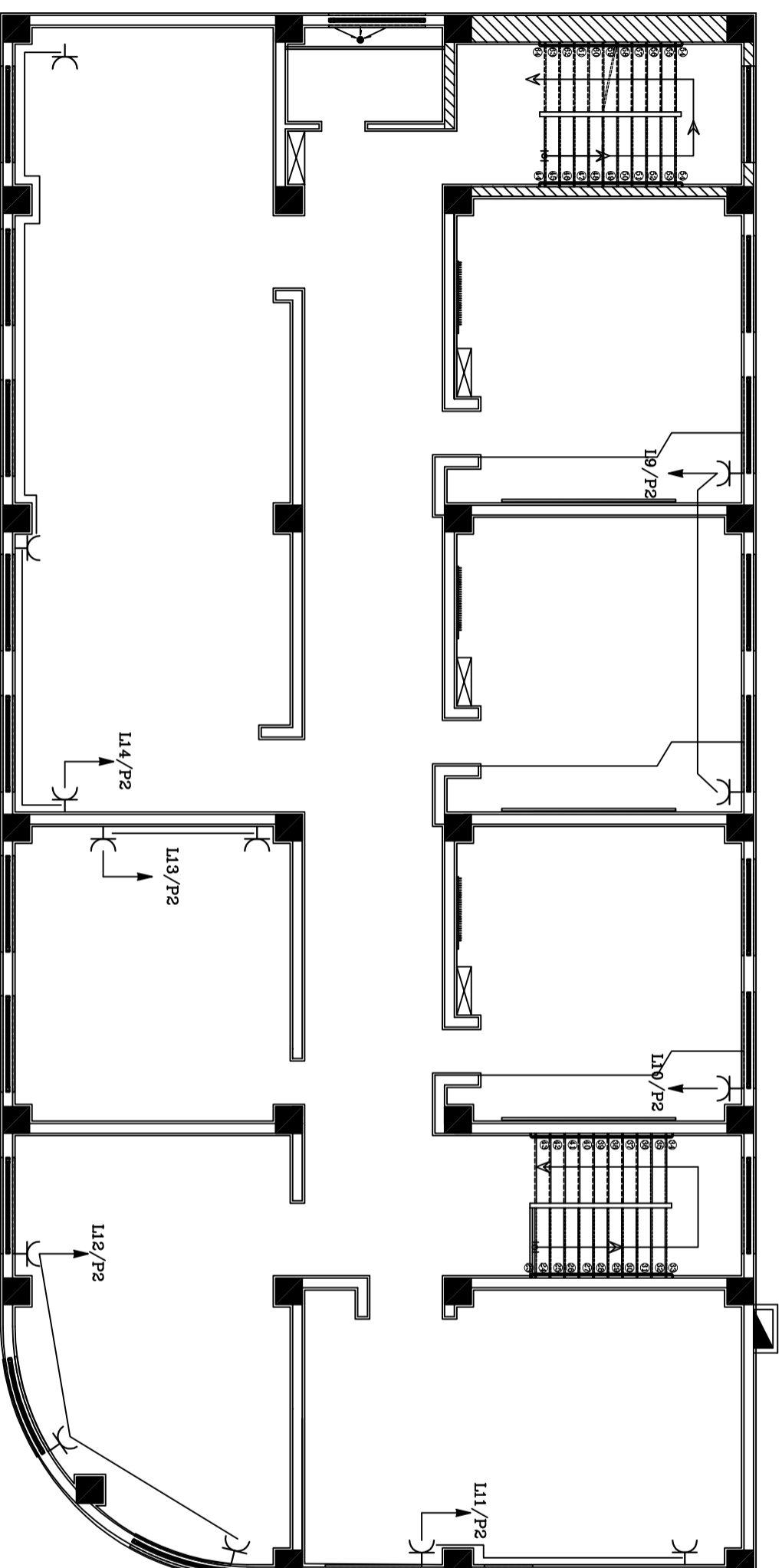
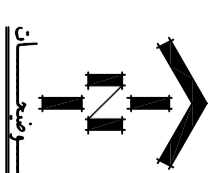
الف. کلیه نتها مطابق با زیر بنایساز باید اجرا و نصب گردد.
ب. در صورت بروز تغییرات و دستخوردن، به تدریج
مستند گردد.
ج. در صورت بروز تغییرات و دستخوردن، به تدریج
مستند گردد.
د. کلیه کارهای اجرایی و نصبی باید مطابق با استاندارد
مورد استفاده در این نقشه باشد.
ه. کلیه کارهای اجرایی و نصبی باید مطابق با استاندارد
مورد استفاده در این نقشه باشد.

1	معماری	تاریخ	محل
2	معماری	تاریخ	محل

PROJECT TITLE:	موضوع پروژه
DRAWING TITLE:	عنوان نقشه
PROJECT MANAGER CODE:	کد مدیر پروژه
DESIGN BY:	طراح
DRAW BY:	نقاش
CHECKED BY:	معماری
APPROVED BY:	معماری
SIGNATURE:	امضاء
DATE:	تاریخ
PROJECT NO.:	شماره پروژه
TOTAL SHEETS:	تعداد برگه ها
FIELD:	محل اجرا
OFFICE STAMP:	مهر دفتر

SC:1/100

پلان پریز برق و تلفن طبقه اول



توجه:

الف- کلیه نت ها قبل از اجرا باید توسط پیمانکار بررسی و تایید گردد.
 ب- در صورت بروز هرگونه تغییر در مشخصات فنی، به تایید پیمانکار و تایید کارفرما نیاز است.
 ج- کلیه مصالح و تجهیزات باید دارای گواهی استاندارد معتبر باشد.
 د- کلیه ابعاد و اندازه ها باید دقیقاً مطابق با نقشه باشد.
 ه- کلیه کارها باید مطابق با دستورالعمل اجرا شود.
 و- کلیه تغییرات باید با تایید کارفرما و مهندس ناظر انجام گیرد.
 ز- کلیه مدارک و اسناد باید به صورت منظم و به موقع ارائه شود.
 ح- کلیه هزینه های اجرا باید به صورت منظم و به موقع پرداخت شود.
 ط- کلیه کارها باید در مهلت تعیین شده تکمیل گردد.
 ی- کلیه کارها باید با رعایت کامل اصول ایمنی و بهداشتی انجام گیرد.

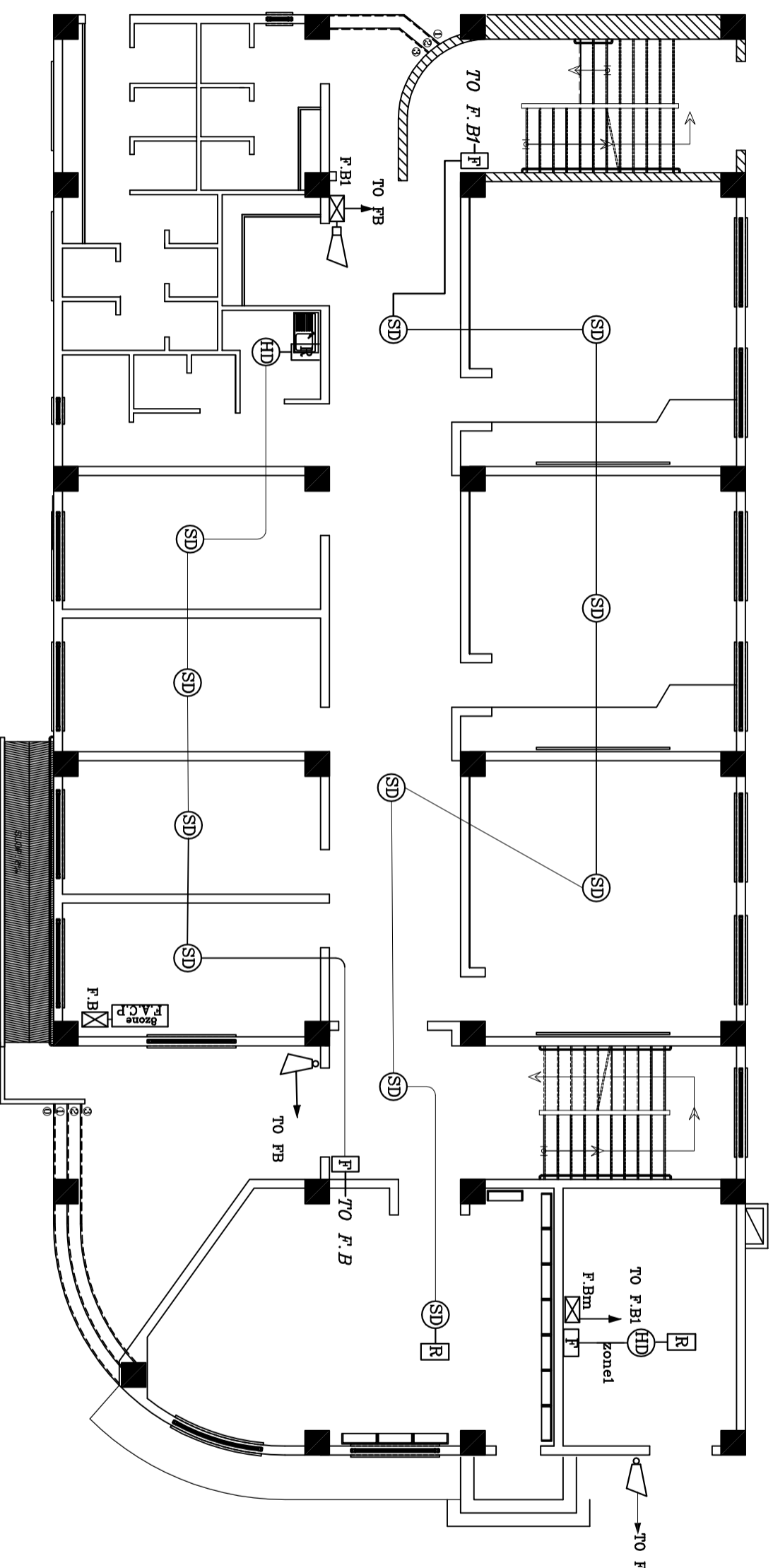
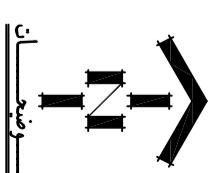
1	معماری	DATE	معماری	DATE
2	معماری	DATE	معماری	DATE

PROJECT TITLE:	معماری
DRAWING TITLE:	معماری
PROJECT MANAGER CODE:	معماری
DESIGN BY:	معماری
DRAW BY:	معماری
CHECKED BY:	معماری
APPROVED BY:	معماری
DATE:	معماری
PROJECT NO.:	معماری
TOTAL SHEETS:	معماری

FIELD:	معماری
OFFICE STAMP:	معماری
RESPONSIBLE:	معماری
DESIGNER:	معماری
CHECKER:	معماری
APPROVER:	معماری

SC:1/100

پلان پریز برق و تلفن طبقه دوم



توجه:
الف- کلیه تجهیزات اعلام آتش از برند آریستو یا برند های دیگر
به درن مطالعه نمود و صورت عدم تأیید به دفتری
مکتوب گردد.
ب- در صورت گنجینه‌ها و دستجات آتش به دستجات
سازمان مدیریت برنامه ریزی کشور ارجاع شود.
ج- کلیه مخزن های و مخزن های آتش که در محله ها و مدارس
نوسازی مدارس کشور ساخته شده اند به آتش نشانی
موزرسی ارسال شود و نظارت دارد.

REV.	تاریخ	ملاحظات	DATE	REVISION	DESCRIPTION
1					
2					

PROJECT TITLE:
موضوع

DRAWING TITLE:
عنوان نقشه

PROJECT MANAGER OUB:
مدیر پروژه

DESIGN BY:
طراحی شده توسط

CHECKED BY:
بررسی شده توسط

APPROVED BY: APR. COMMISSION
تأیید شده توسط کمیسیون

DATE:
تاریخ

PRODUCT NO.:
شماره محصول

FIELD:
محل

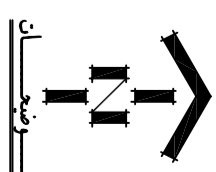
OFFICE STAMP:
مهره دفتری

SIGN GROUP RESPONSIBLE:
مسئول گروه امضا

SIGN DESIGNER:
طراح امضا

پلان سیستم اعلام حریق همکف

SC:1/100

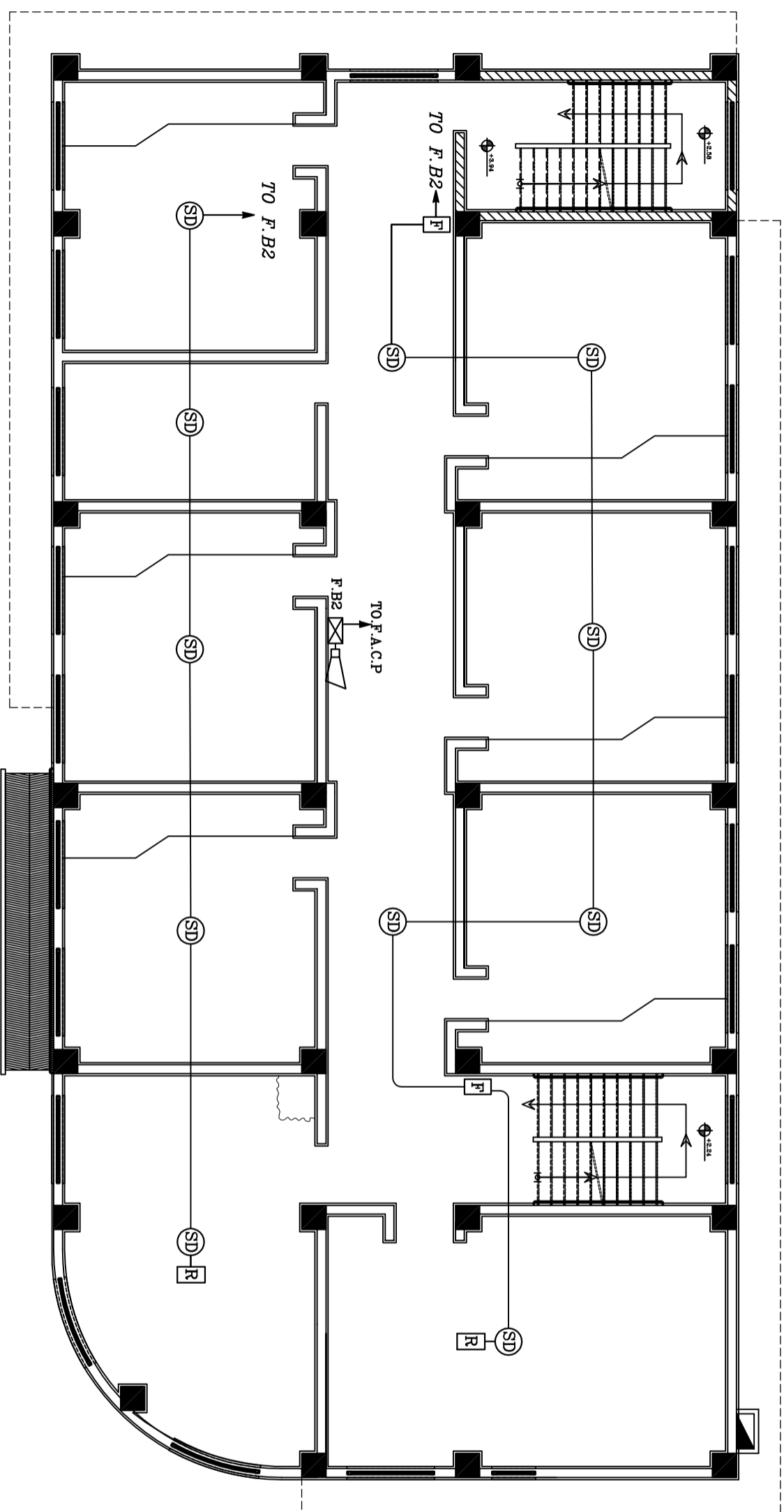


1	معماری	معماری	DATE	معماری	DATE	معماری	DATE
2							

توجه:
الف- کلیه نتایج حاصل از آزمایشها باید برای نتیجه گیری به روش ماکه و در صورت عدم تطابق با روش ماکه اصلاح گردد.
ب- در صورت کسور و نقصان و مشکلات غیر به تدریج تا زمان حصول عوارضی و مستقری از طرف کارفرما به کارفرما اعلام گردد.
ج- کلیه عوارضی و مستقری از طرف کارفرما مستقری و مستقری کارفرما اعلام گردد.
د- کلیه عوارضی و مستقری کارفرما اعلام گردد.

PROJECT TITLE: ۱۳ کلمه ابتدایی ۱۳۲۵

DRAWING TITLE:
PROJECT MANAGER CODE:
DESIGN BY:
DRAWN BY:
CHECKED BY:
APPROVED BY:
DATE:
PROJECT NO:
TOTAL SHEET:
FIELD:
OFFICE STAMP:
RESPONSIBLE:
SIGN DESIGNER:

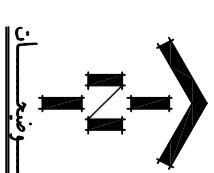


پلان سیستم اعلام حریق طبقه اول

SC:1/100



ISO 9001:2000

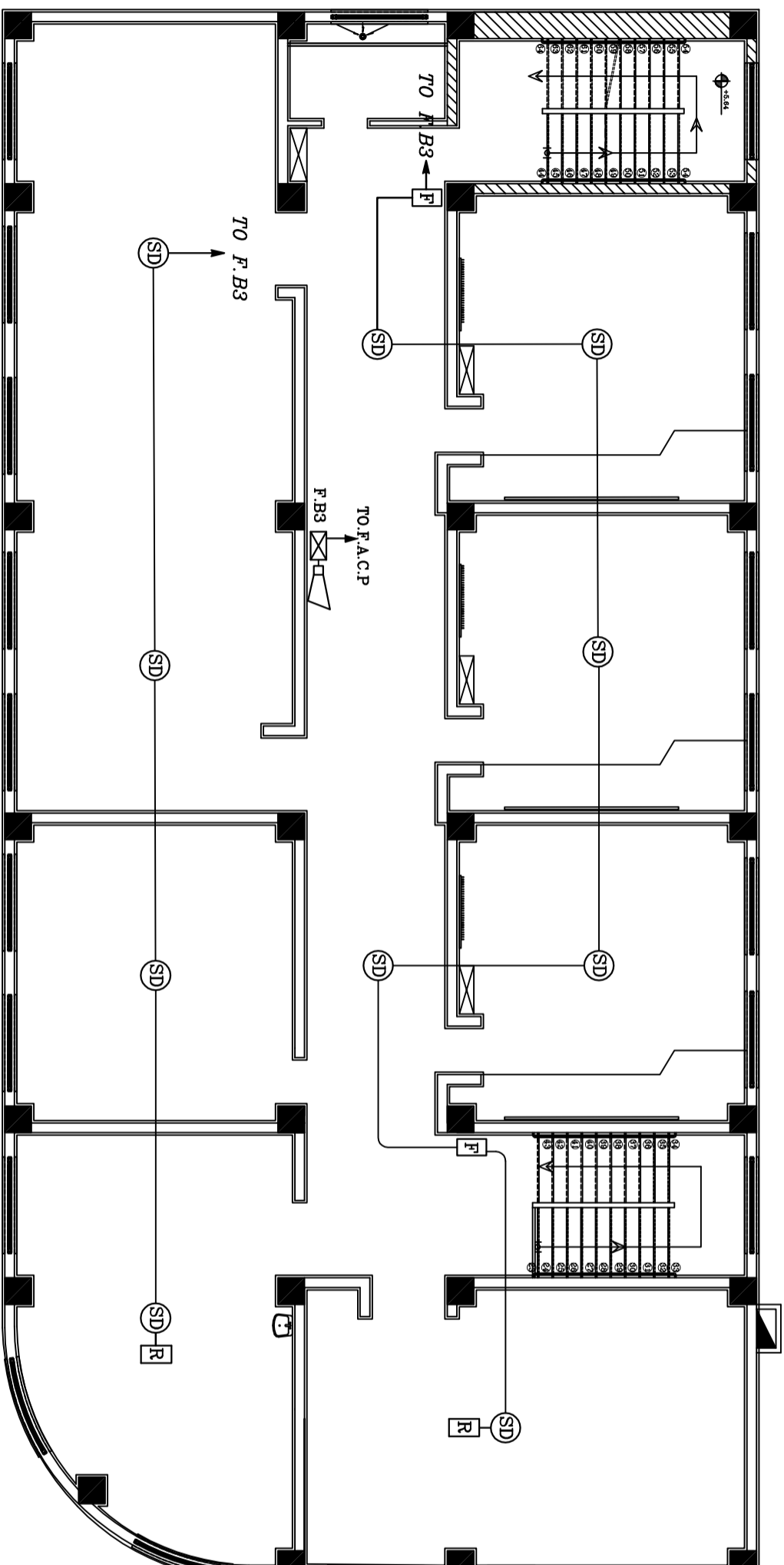


توجه:

الف- کلیه تته مطلق از ایزر اینترنشنال بازنویسی و پیکانکشی
 به روز شده و در صورت عدم تأیید مکتوبی به دفتر فنی
 مکتوب گردد.
 ب- در صورت کمبود بودجه و مشخصات فنی به تیرهای
 استاندارد منبسط و پهنه رزنی کوبیده می شود.
 ج- کلیه محورها ملایم و منتهی از گوشه ها منطبق به استاندارد
 طراحی محورها گردی کوبیده می شود و در صورت
 مجوز ماسی از سایر پیکان گذاری دارد.

REF.	توضیحات	تاریخ	محل	محل
1				
2				

PROJECT TITLE: _____
 DRAWING TITLE: _____
 PROJECT MANAGER CODE: _____
 DESIGN BY: _____
 DRAW BY: _____
 CHECKED BY: _____
 APPROVED BY: A.P.R. COMMISSION
 SIGNATURE: _____
 DATE: _____
 PROJECT NO: BR-1-C086-09-08-SB
 TOTAL SHEET: _____
 FIELD: _____
 OFFICE STAMP: _____
 SIGN GROUP RESPONSIBLE: _____
 SIGN DESIGNER: _____

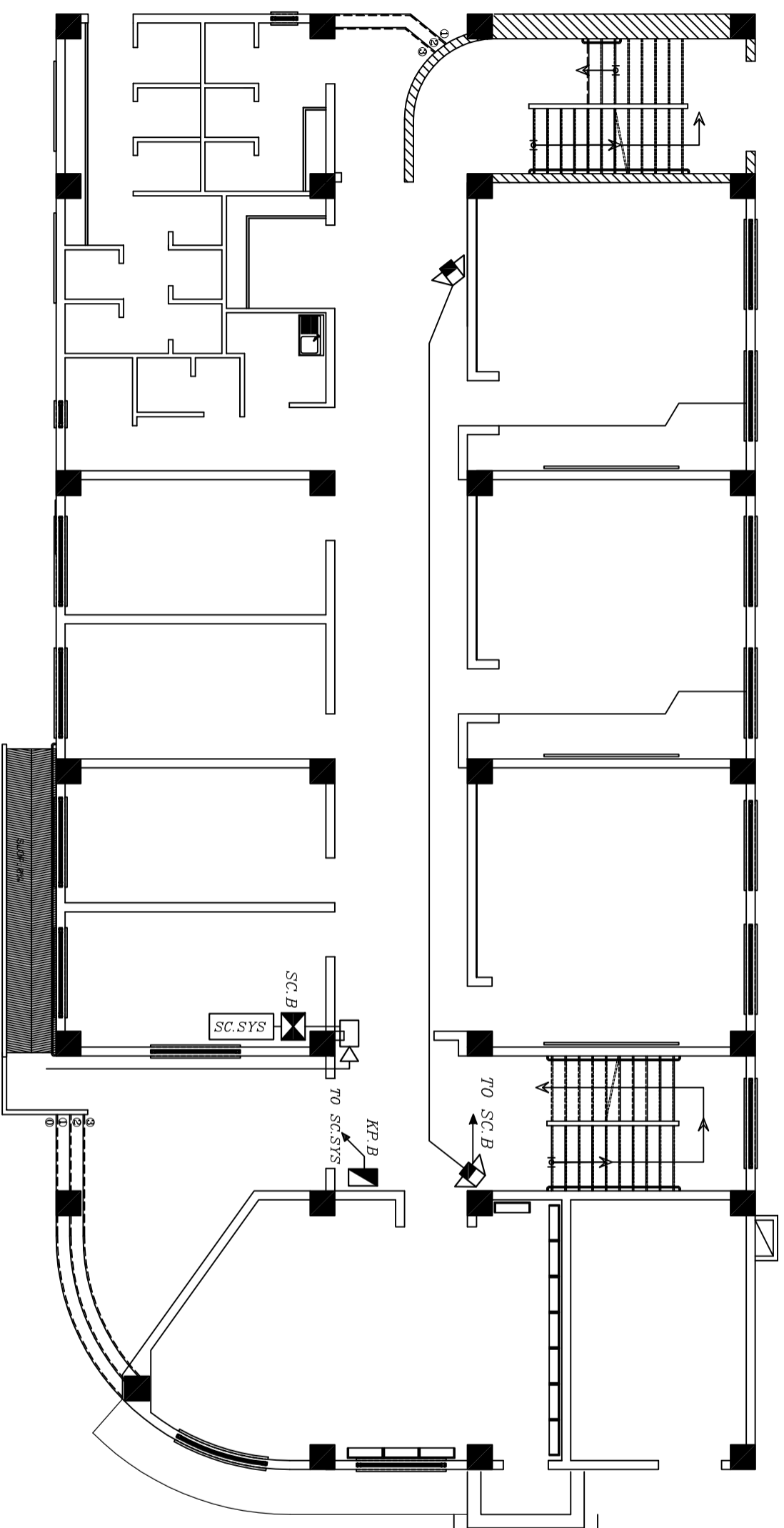
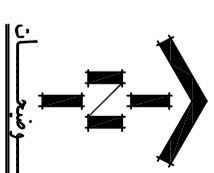


پلان سیستم اعلام حریق طبقه دوم

SC:1/100



ISO 9001:2000



توجه:

الف- کله تنه هلال از امرالینوسا تا نورهای وینکلر
به دن طاقه ضرور صورت علم اعلیانی به دوری
مکن گردد.
ب- در صورت کمبود مکان و متجانس غیر به تدریس
سازمان مدیریت برنامه ریزی کورسها تدریس
چ- کله جدول کاری و همی اینرطق ها منطقی به سازمان
نوسازی مدارس کشور مشاوره و نه به تکثیر و دستبندی
معموررسی از سازمان دیگر دقتی دارد

REV	تاریخ	ملاحظات	DATE	ملاحظات
1				
2				

PROJECT TITLE: ۱۳ کلمه ابتدایی ۱۳۲۵

DRAWING TITLE:
PROJECT MANAGER OUB:
DESIGN BY:
DRAW BY:
CHECKED BY:
APPROVED BY: APR. COMMISSION

DATE:
PROJECT NO.: BE-1-C086-09-98-98

FIELD: ۱۳ کلمه ۱۳۲۵

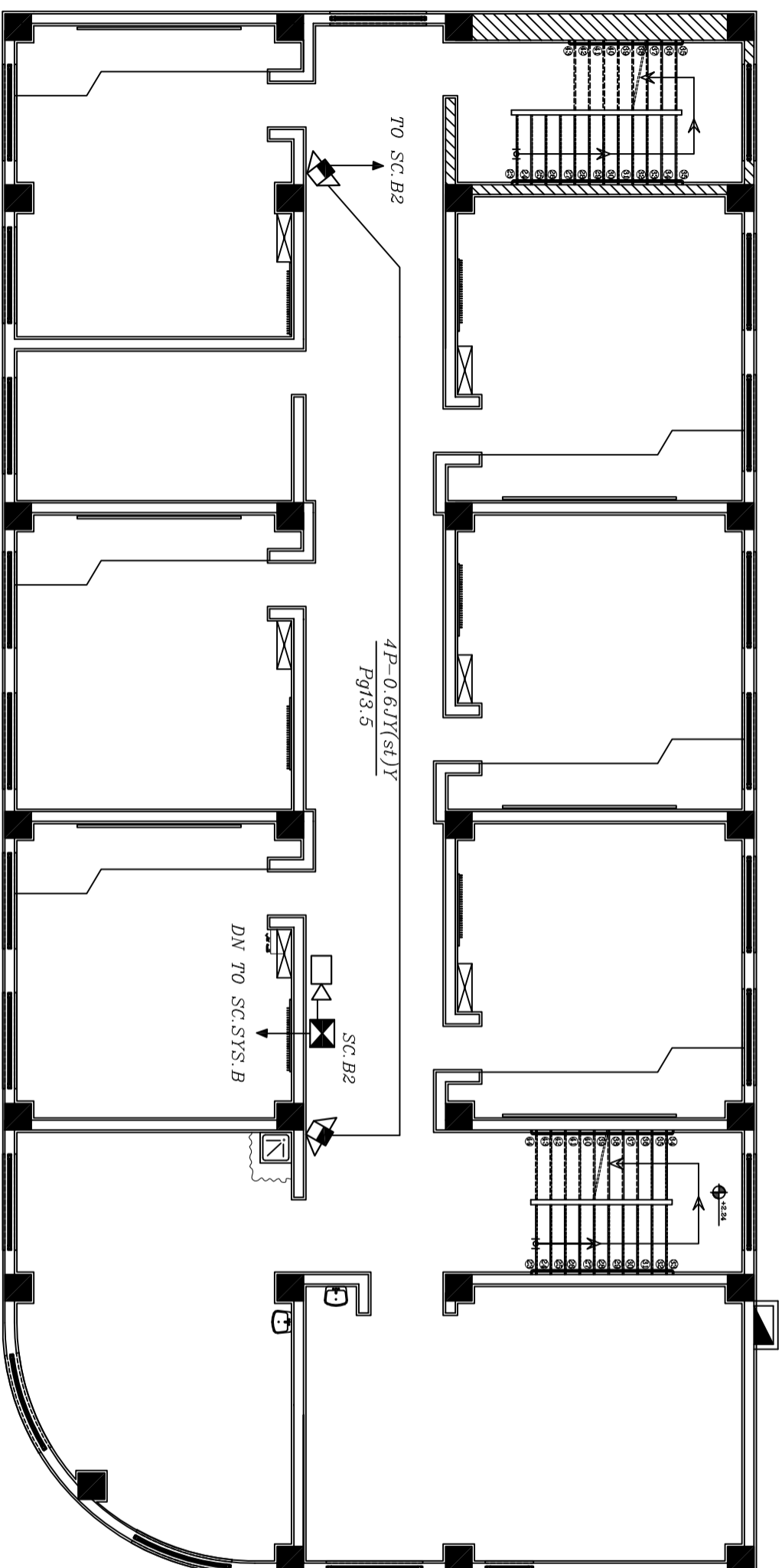
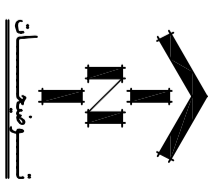
OFFICE STAMP: SIGN GROUP RESPONSIBLE: SIGN DESIGNER:

پلان سیستم دزدگیر همکف

SC:1/100



ISO 9001:2000



پلان سیستم دزدگیر طبقه اول

SC:1/100

توجه:
 الف-کلیه تجهیزات اصلی از برند بریتا انتخاب گردید و به دلیل
 به روز ماندن و در صورت عدم تطابق با سیستم به تعویض
 ممکن گردد.
 ب-در صورت کسری تجهیزات و مشخصات فنی به تیرساز
 سازمان امنیت و برنامه ریزی کورپوریشن تحویل گردد.
 ج-کلیه موارد فنی و مشخصات فنی در این نقشه به لحاظ
 نوآوری سازنده کورپوریشن و کسری تجهیزات کسری
 مجوز رسمی از سازمان پیکر دافنی دارد.

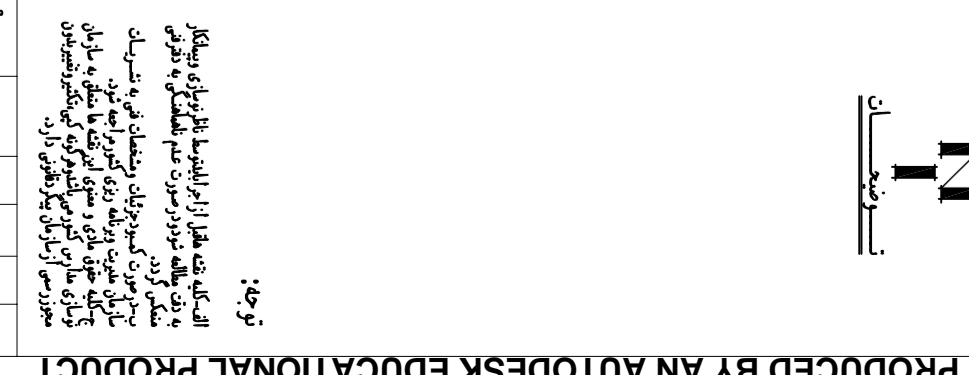
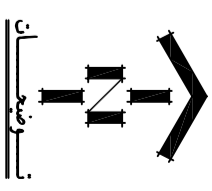
1	مکانیسم	تجهیزات	تجهیزات
2	مکانیسم	تجهیزات	تجهیزات

PROJECT TITLE:
 DRAWING TITLE:
 PROJECT MANAGER CODE:
 DESIGN BR:
 DRAW BR:
 CHECKED BY: APE COMMISSION
 SIGNATURE:
 DATE: 88-09-09-08
 PROJECT NO: 88-09-08
 TOTAL SHEET:
 NO: 011
 FIELD: 88-09-08

OFFICE STAMP: SIGN GROUP RESPONSIBLE:
 OFFICE STAMP: SIGN DESIGNER:



ISO 9001:2000



PRODUCED BY AN AUTODESK EDUCATIONAL PRODUCT

توجه:

الف- کلیه نت ها قبل از اجرا باید توسط پیمانکار و پیمانکار
به روز باشد و در صورت عدم تطابق با نقشه به دفتر فنی
مکتب گردد.
ب- در صورت کسری در مصالح و مشخصات فنی به پیمانکار
سازمان مدیریت و برنامه ریزی کشور اخطار نماید.
ج- کلیه محمولات و مصالحی که در نقشه ها مشخص شده است
باید دارای علامت گواهی استاندارد بوده باشد و پیمانکار
مسئولرسی آنرا را با کارفرما تایید نماید.

REF	تاریخ	ملاحظات	تاریخ	ملاحظات
1				
2				

PROJECT TITLE: _____
DRAWING TITLE: _____
PROJECT MANAGER CODE: _____
DESIGN BY: _____
DRAW BY: _____
CHECKED BY: _____
APPROVED BY: _____
DATE: _____
PROJECT NO: _____
TOTAL SHEETS: _____

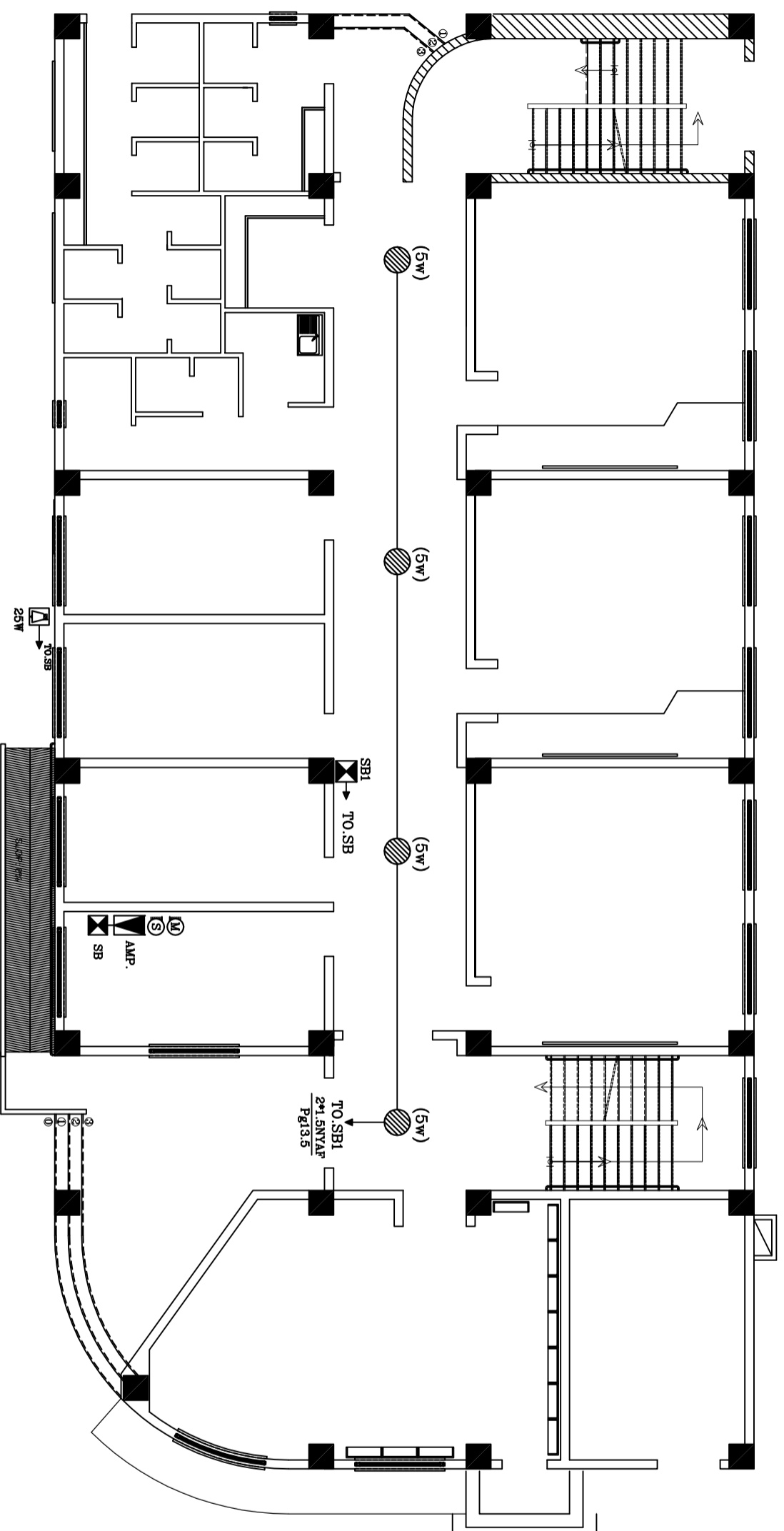
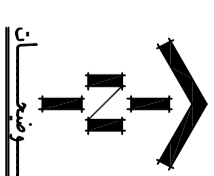
FIELD: _____
OFFICE STAMP: _____
SIGN GROUP RESPONSIBLE: _____
SIGN DESIGNER: _____

پلان سیستم دزدگیر طبقه دوم

SC:1/100



ISO 9001:2000



توجه:

الف-کلیه تخته هلالی از امرالینتوسا با نوبت های وینکلر
به دفن سالانه ضرورت عدم نگهداری به دوری
مکن گردد.
ب-در صورت کمبود مکان و مشخصات غیر به تدریس
سازمان مدیریت برنامه ریزی کشور اجازه نداد.
ج-کلیه جدول ها و سیم های این نقشه ها مطابق به استاندارد
نوسازی مدارس کشور باشد و در صورت نیاز به تکمیل و تغییرات
معمورسازی از سازمان پیکر دقتی دارد.

REV	تاریخ	ملاحظات	DATE	REVISIONS
1				
2				

PROJECT TITLE:

DRAWING TITLE:

PROJECT MANAGER CUB:

DESIGN BY:

DRAW BY:

CHECKED BY:

APPROVED BY:

SIGNATURE:

DATE:

PROJECT NO:

FIELD:

OFFICE STAMP:

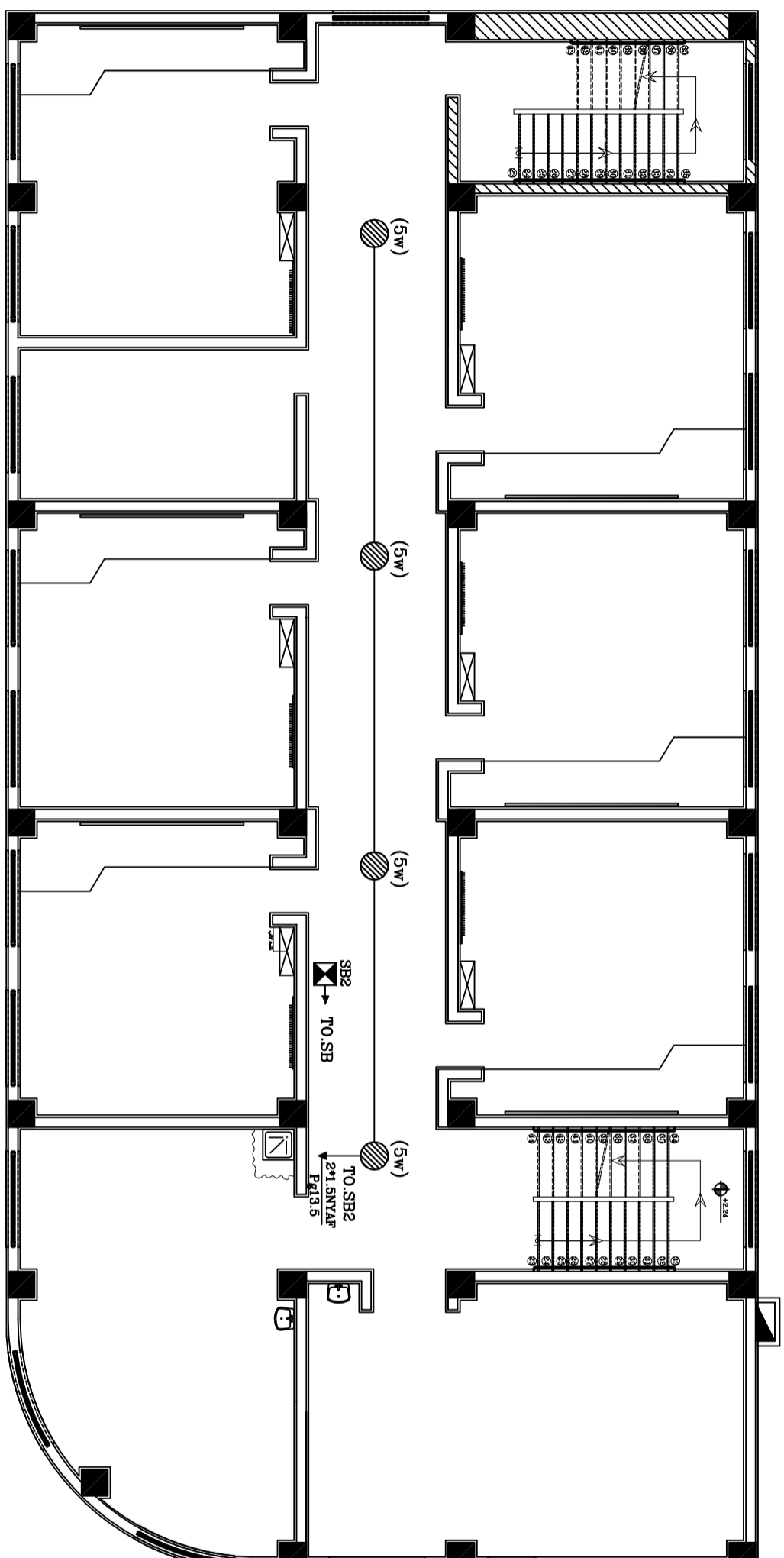
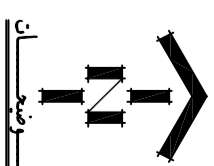
SIGN GROUP RESPONSIBLE:

SIGN DESIGNER:

پلان سیستم صوتی همکف



ISO 9001:2000



پلان سیستم صوتی طبقه اول

SC:1/100

توجه:
التمسک به نقشه کلی از این پلان به منظور اطلاع رسانی و تسهیل در روند مطالعه نمودار صورت عدم تطابق با نقشه کلی به دقتی ممکن گردد.
بدر صورت کمیروچونان و مشخصات غیر به تدریجیات سازمان مدیریت زیربنای و زیرساختها و تجهیز مدارس به سازمان چگونگی عنوان ملکی و سفید این نقشه ها منطبق به سازمان هواداری مدارس کشور است. این نقشه ها جهت اطلاع و تسهیل در امر اجرای مجوزهای سازمان به کار رفته اند.

1	معماری	تاریخ: _____	محل: _____
2	_____	_____	_____

PROJECT TITLE: _____

DRAWING TITLE: _____

PROJECT MANAGER CODE: _____

DESIGN BY: _____

DRAW BY: _____

CHECKED BY: _____

APPROVED BY: _____

DATE: _____

PROJECT NO: _____

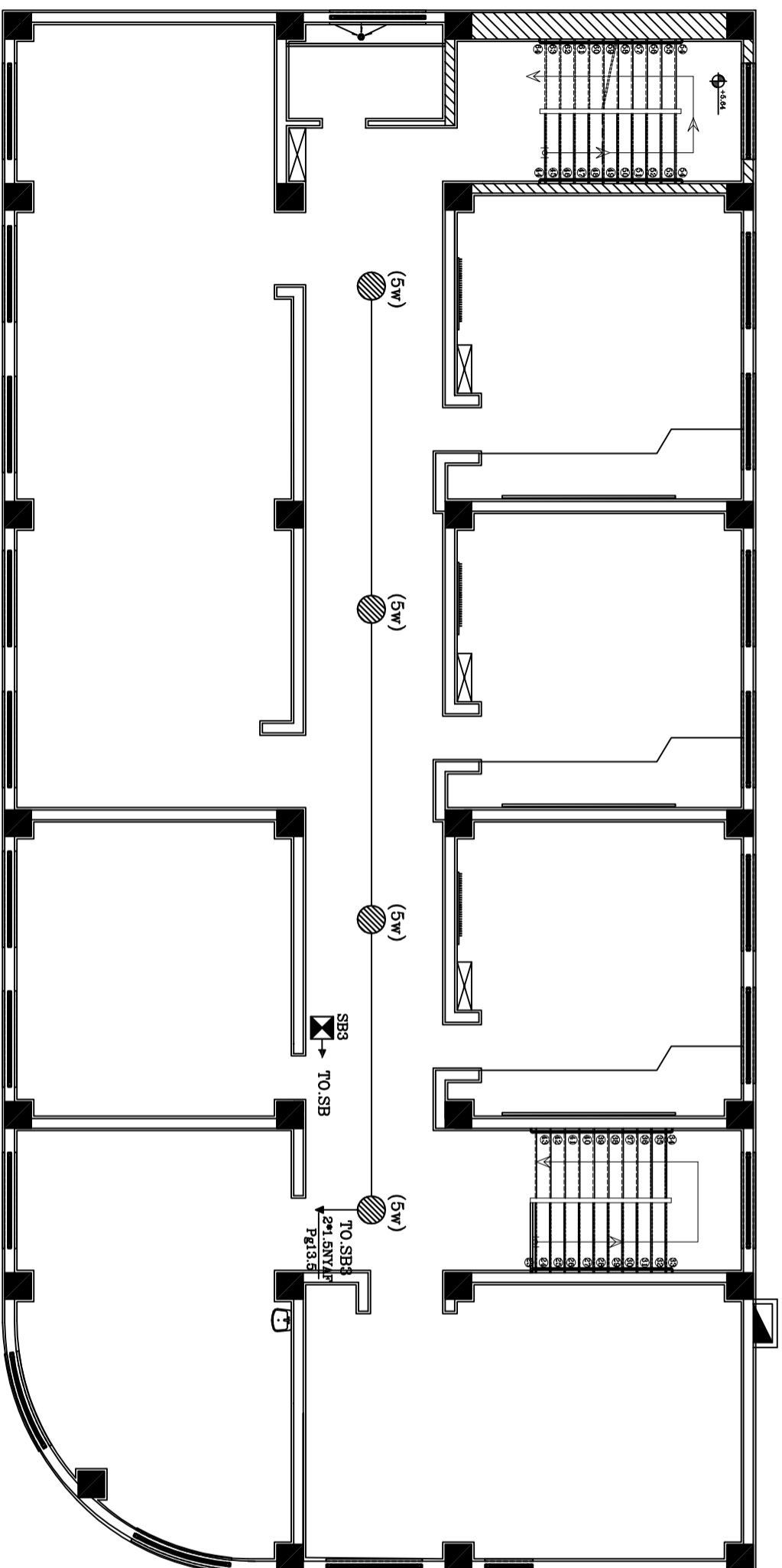
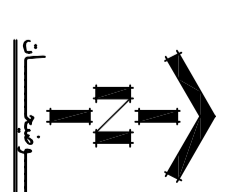
TOTAL SHEET: _____

FIELD: _____

OFFICE STAMP: _____



ISO 9001:2000



ترجہ:

الف-کلیه ثبت مطلق از ابرابینوسا باطل و نوزاری وینکار
به روز مقاله خورد و صورت عدم تطبیقی به دولتی
ممکن گردد.
ب-در صورت کسب و تجارت و مشامان غیر به تیرسان
سازمان مدیریت و برنامه ریزی کشور ارضه تیرد.
ج-کلیه حوزان ملکی و مستحق ابروخته ها منطبق به سازمان
نوسازی مدارس کشور است و در صورت کسب و تجارت و مشامان
مجازی سازمان پیکر قانونی دارد.

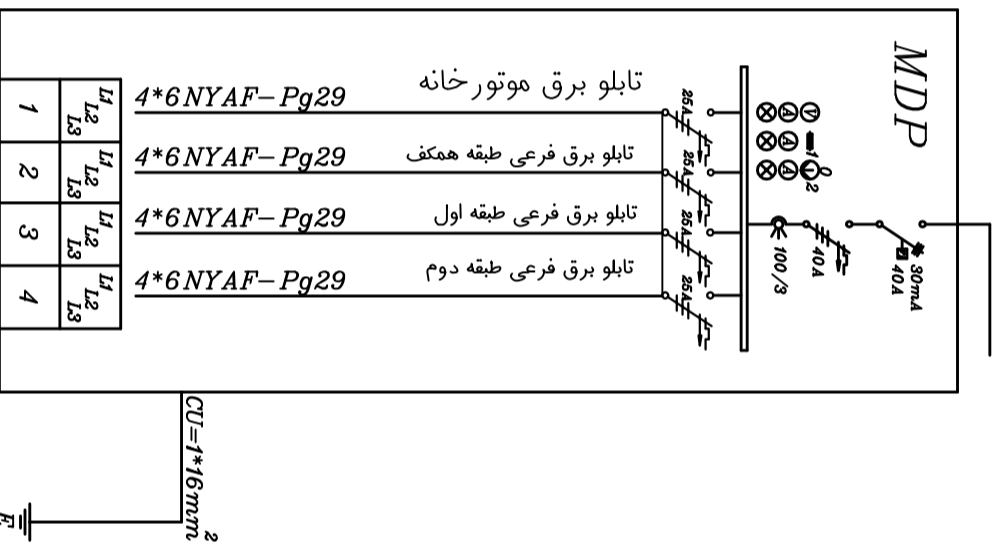
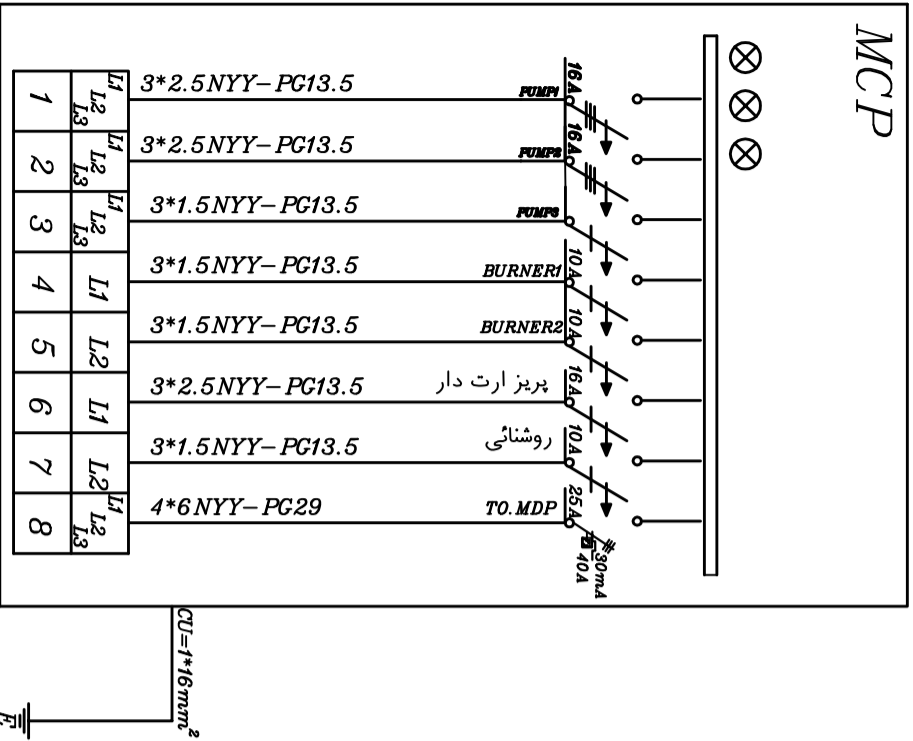
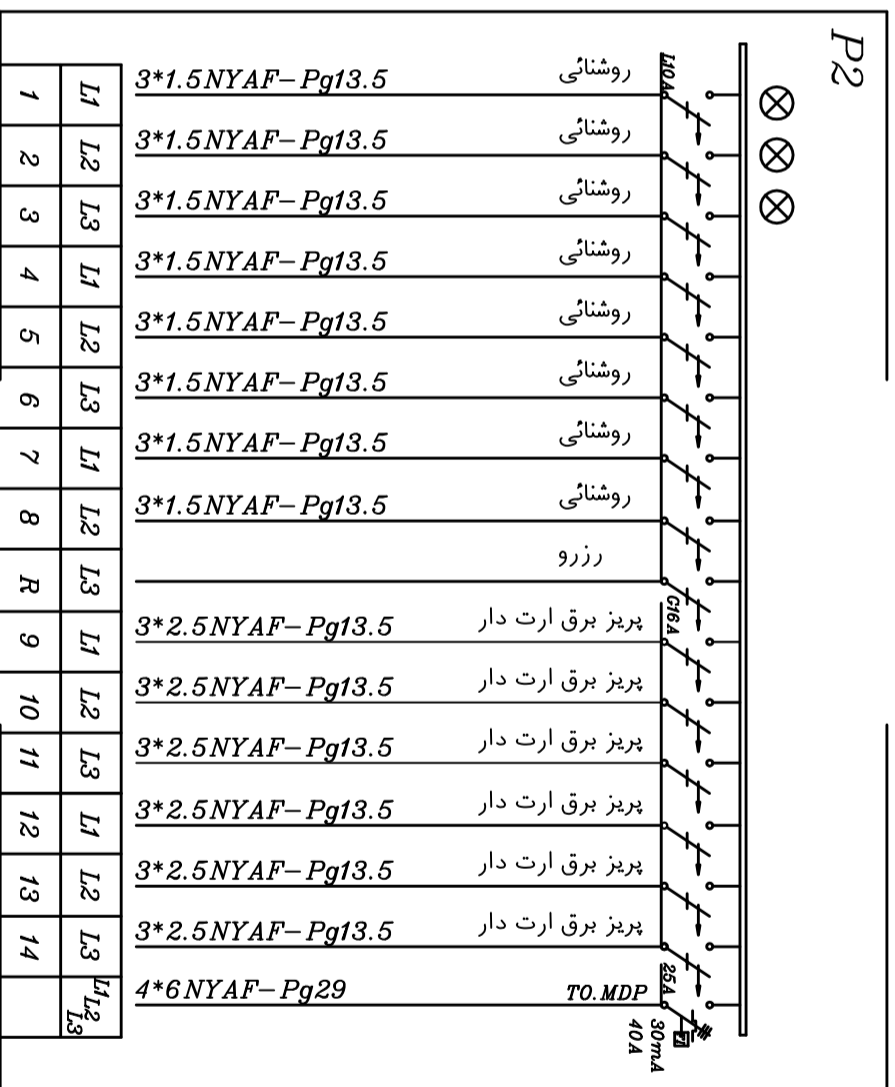
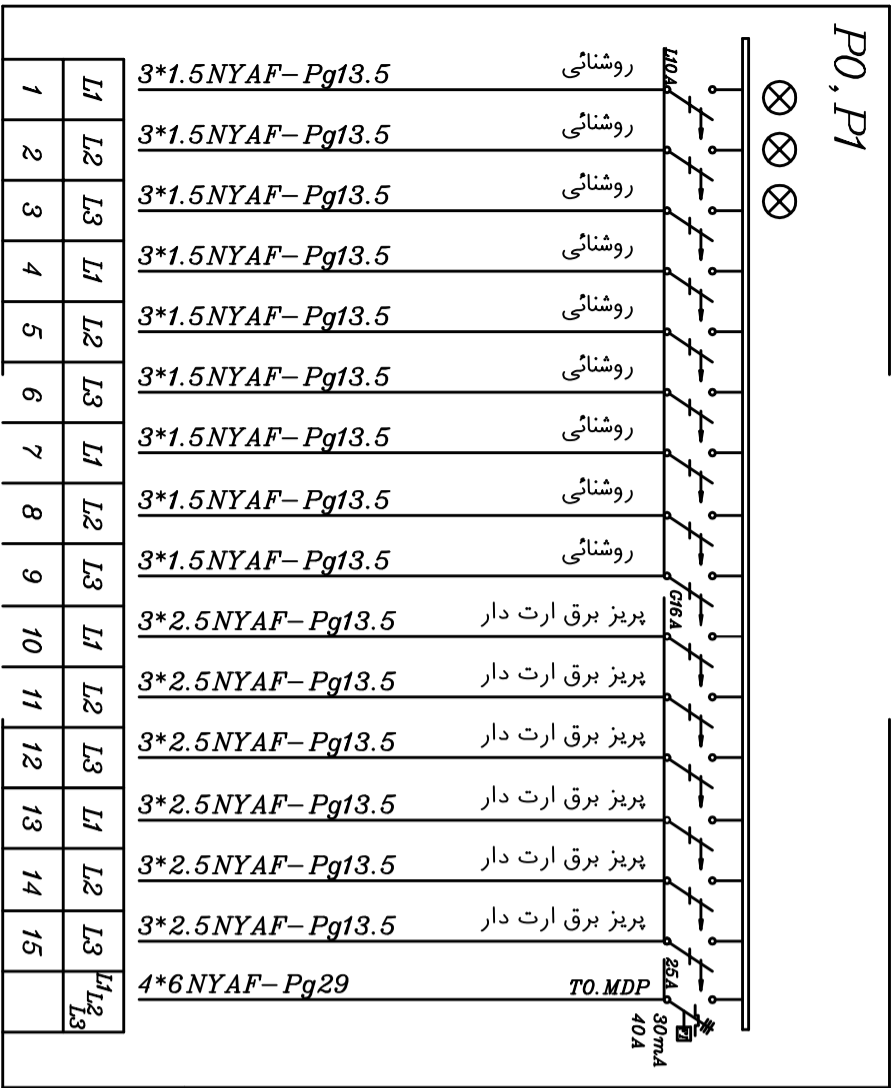
1	مختار	مختار	مختار
2	مختار	مختار	مختار

PROJECT TITLE:	مختار
DRAWING TITLE:	مختار
PROJECT MANAGER CODE:	مختار
DESIGN BY:	مختار
DRAW BY:	مختار
CHECKED BY:	مختار
APPROVED BY:	مختار
SIGNATURE:	مختار
DATE:	مختار
PROJECT NO.:	مختار
TOTAL SHEET:	مختار

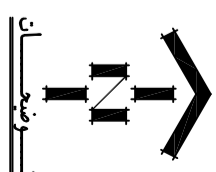
FIELD:	مختار
OFFICE STAMP:	مختار
SIGN GROUP RESPONSIBLE:	مختار
SIGN DESIGNER:	مختار

پلان سیستم صوتی طبقه دوم

SC:1/100



ISO 9001:2000



استان آذربایجان شرقی

توجه:

این نقشه جهت اطلاع از ابعاد و مشخصات فنی و اجرایی و در صورت لزوم جهت تهیه و نصب تجهیزات و مصالح مورد نیاز در اختیار شما قرار داده شده است. لطفاً در صورت لزوم با کارشناسان فنی و اجرایی این سازمان تماس بگیرید. این نقشه به هیچ وجه ضمانت اجرایی ندارد.

تاریخ: _____

محل: _____

شماره: _____

موضوع: _____

تهیه کننده: _____

مهندس: _____

محل: _____

شماره: _____

موضوع: _____

تهیه کننده: _____

مهندس: _____

محل: _____

شماره: _____

موضوع: _____

تهیه کننده: _____

مهندس: _____

محل: _____

شماره: _____

موضوع: _____

تهیه کننده: _____

مهندس: _____

محل: _____

شماره: _____

موضوع: _____

تهیه کننده: _____

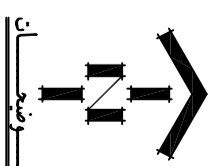
مهندس: _____

محل: _____

شماره: _____

موضوع: _____

تهیه کننده: _____



مشخصات فنی سیستم اتصال زمین

۱- برای دیدن جزئیات سیستم اتصال زمین به دنبال ارت رجوع نمود.

۲- جهت بر کردن چاهلی ارت در مناطق شنی و سنگی از خاک رس استفاده گردد.

۳- نوع نصب الکترود (صفق چاه ارت) منطقه ای از زمین محاسبه میشود که در آن تم طبیعی به طور دائم در کف چاه و در اطراف الکترود وجود داشته باشد. صفحه مسی باید به صورت قائم در ته چاه قرار داده شود

۴- اتصال هادی زمین به صفحه مسی با استفاده از جوش اکسترن (لحم سخت) با جوش انفجاری انجام گردد.

۵- به منظور وارد کردن آب در چاه ارت در موافقتی چاه از HP.V.0 4" که پایین آن تا ارتفاع ۱ متر سوراخ شده است استفاده میگردد.

۶- قبل از اتمام به حفر چاه برای اتصال زمین توصیه میشود با شرکت برق منطقه ای هماهنگی لازم انجام گردد.

۷- مقاومت چاه اتصال زمین مینبست حداکثر ۲ اهم باشد و تعداد چاهای ارت بعد از اندازه گیری مقاومت یک چاه تعیین میگردد به طوری که مقاومت معادل سیستم اتصال زمین فشر ضعیف حداکثر ۲ اهم شود.

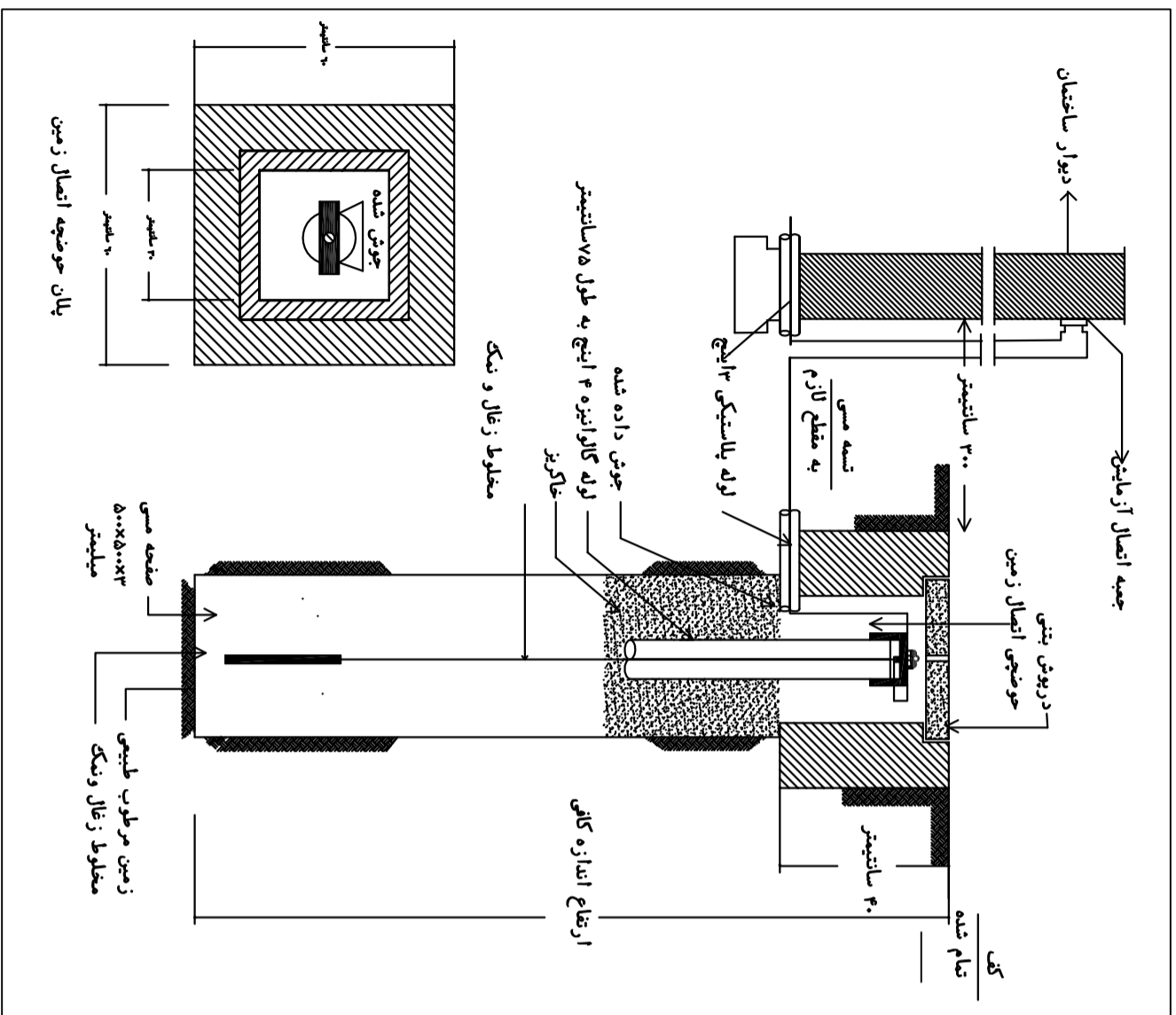
۸- فاصله هر دو چاه نسبت به یکدیگر حداقل می بایست معادل ۲ برابر ارتفاع یکی از چاهای ارت باشد.

۹- در پروژه مینبست همبندی اصلی و اضافی زیر نظر متخصص مربوطه به قرار زیر انجام گردد

(الف) همبندی اصلی برای هم ولتاژ کردن

یک هادی همبندی اصلی باید کلیه قسمتهای زیر را از نظر الکتریکی به یکدیگر وصل کند.

- هادی حفاظتی اصلی
- هادی اتصال به زمین
- هادی حفاظتی اصلی
- هادی اتصال به زمین
- لوله های اصلی فازی آب



PROJECT TITLE:	موضوع
DRAWING TITLE:	عنوان نقشه
PROJECT MANAGER CUB:	مسئول پروژه
DESIGN BY:	طراح
DRAW BY:	نقاش
CHECKED BY:	محقق
APPROVED BY:	تایید کننده
SIGNATURE:	امضاء
DATE:	تاریخ
PROJECT NO:	شماره پروژه
TOTAL SHEET:	تعداد برگه
FIELD:	محل
OFFICE STAMP:	مهر اداره

توجه:
 الف- کلیه تخته‌ها قبل از ابرابینوسا باید نوبت‌های بینگالک
 به دفن مطالعه نمود و صورت عدم هماهنگی به دفن
 محقق گردد.
 ب- در صورت کمبود پیمان و مشخصات فنی به تشریح
 سازمان محیط زیست و برنامه ریزی اکولوژیکی توجه نمود.
 ج- کلیه جدول‌ها و همین آیرتیکل‌ها مطابق به سازمان
 فوسازی هادری کشوری باشد و گونه گیاهی، جانوری و زمینشناسی
 مجوز رسمی از سازمان پیکر دلفینی دارد.