

خانه هرگز تمام نمیشود

درس: طرح معماری داخلی ۱
اساتید: جناب دکتر استاد حاجی زاده - سرکار خانم دکتر آرزو ایزدیاری
استاد محدثه مقصودی
دانشجویان: گلاره بیگی - الهام نوری

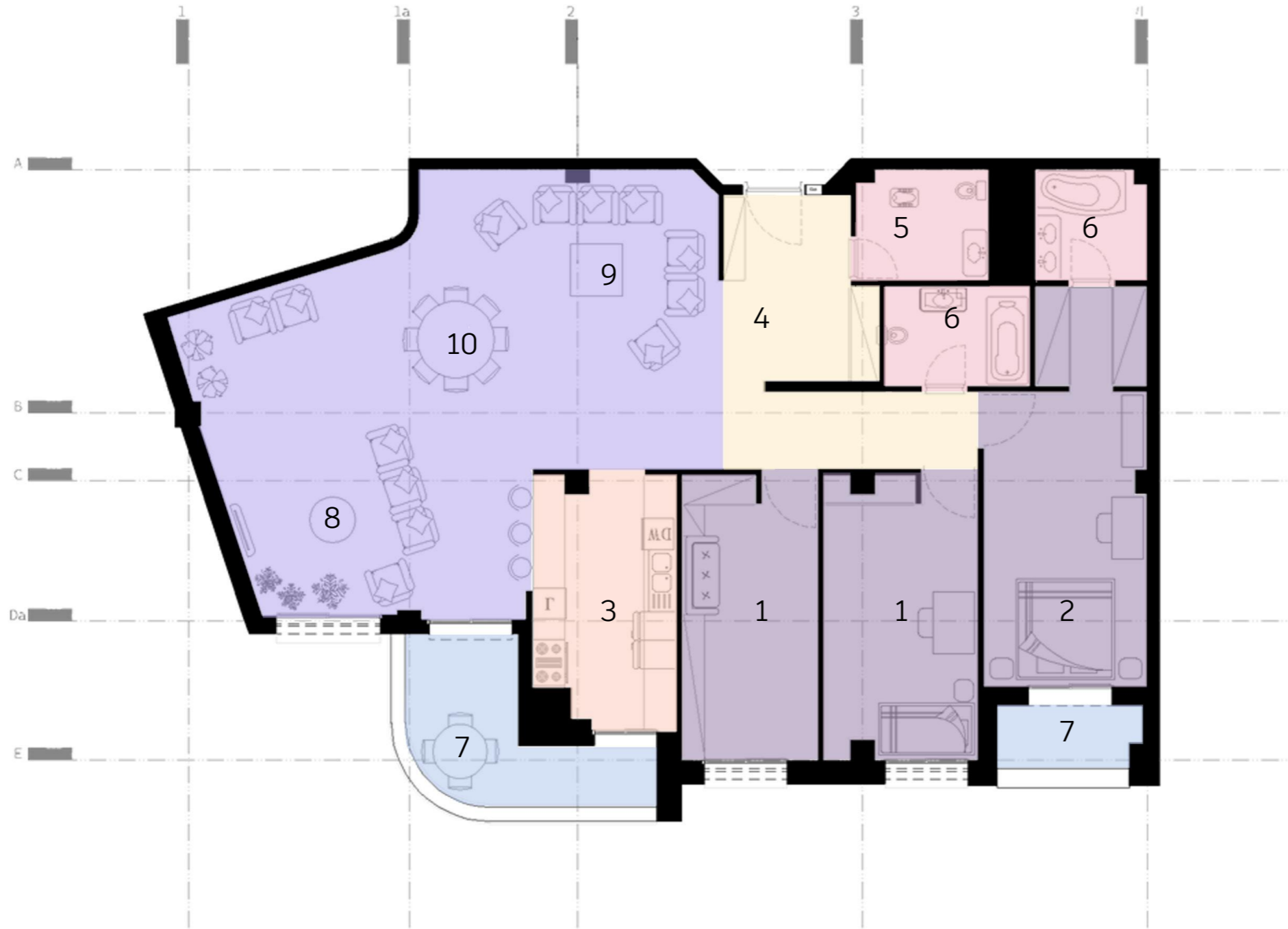


Plans

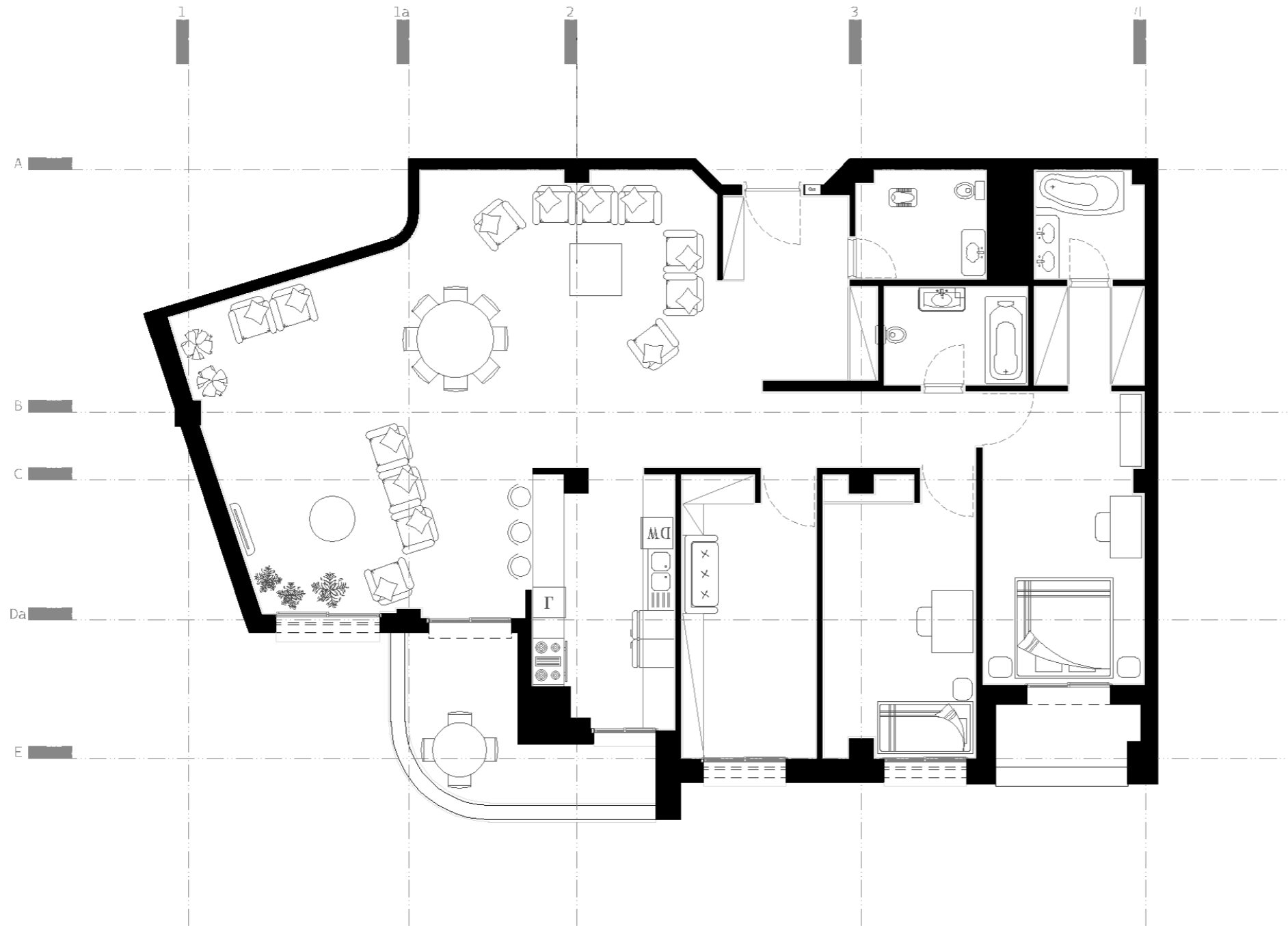
Part 1

شناخت فضا
Space Analysis

1



- 1- Bed Room
- 2- Master Room
- 3- kitchen
- 4- Entry
- 5- Toilet
- 6- Bathroom
- 7- Balcony
- 8- Tv Room
- 9- living Room
- 10- dining Room

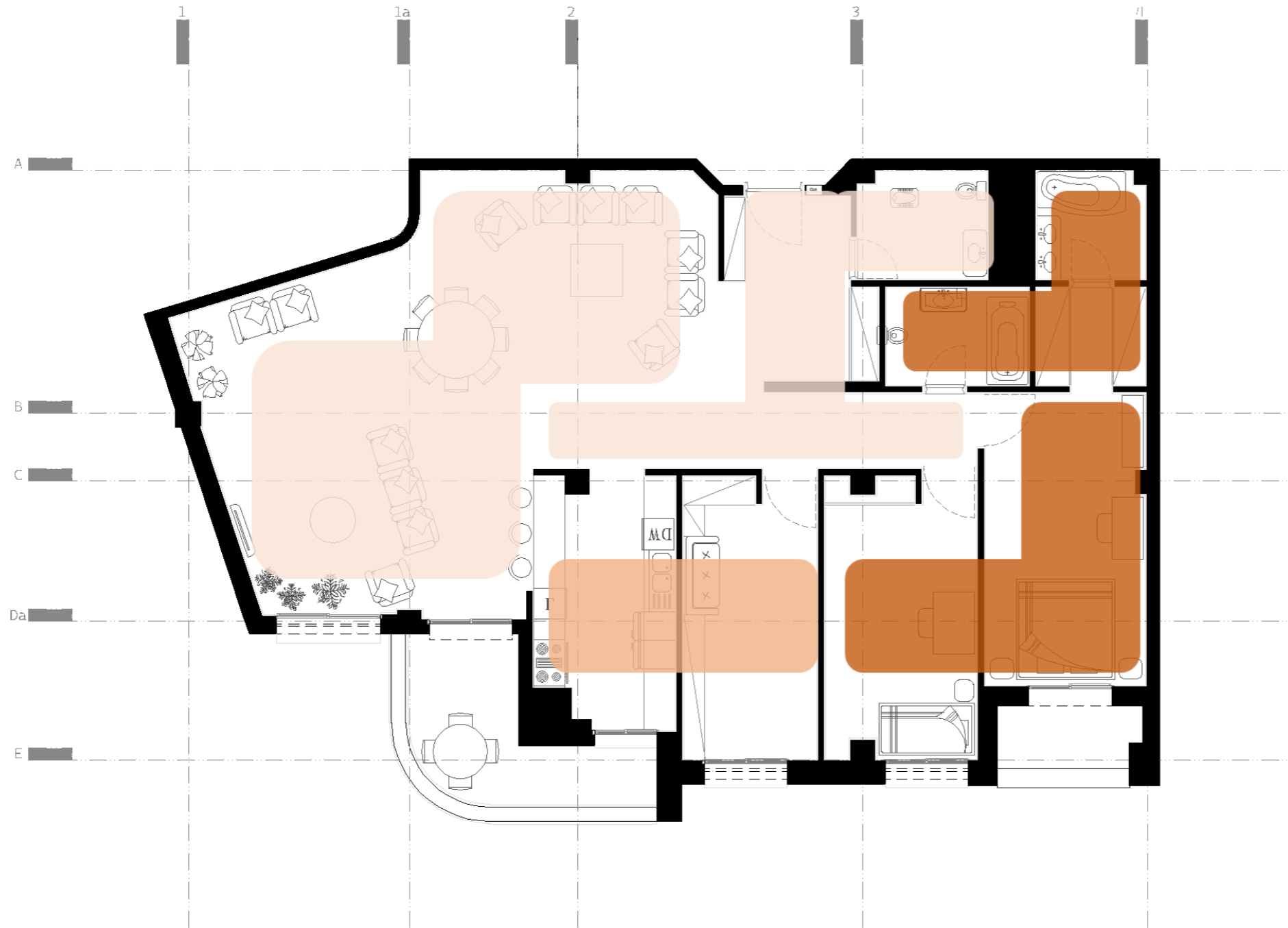


Diagrams

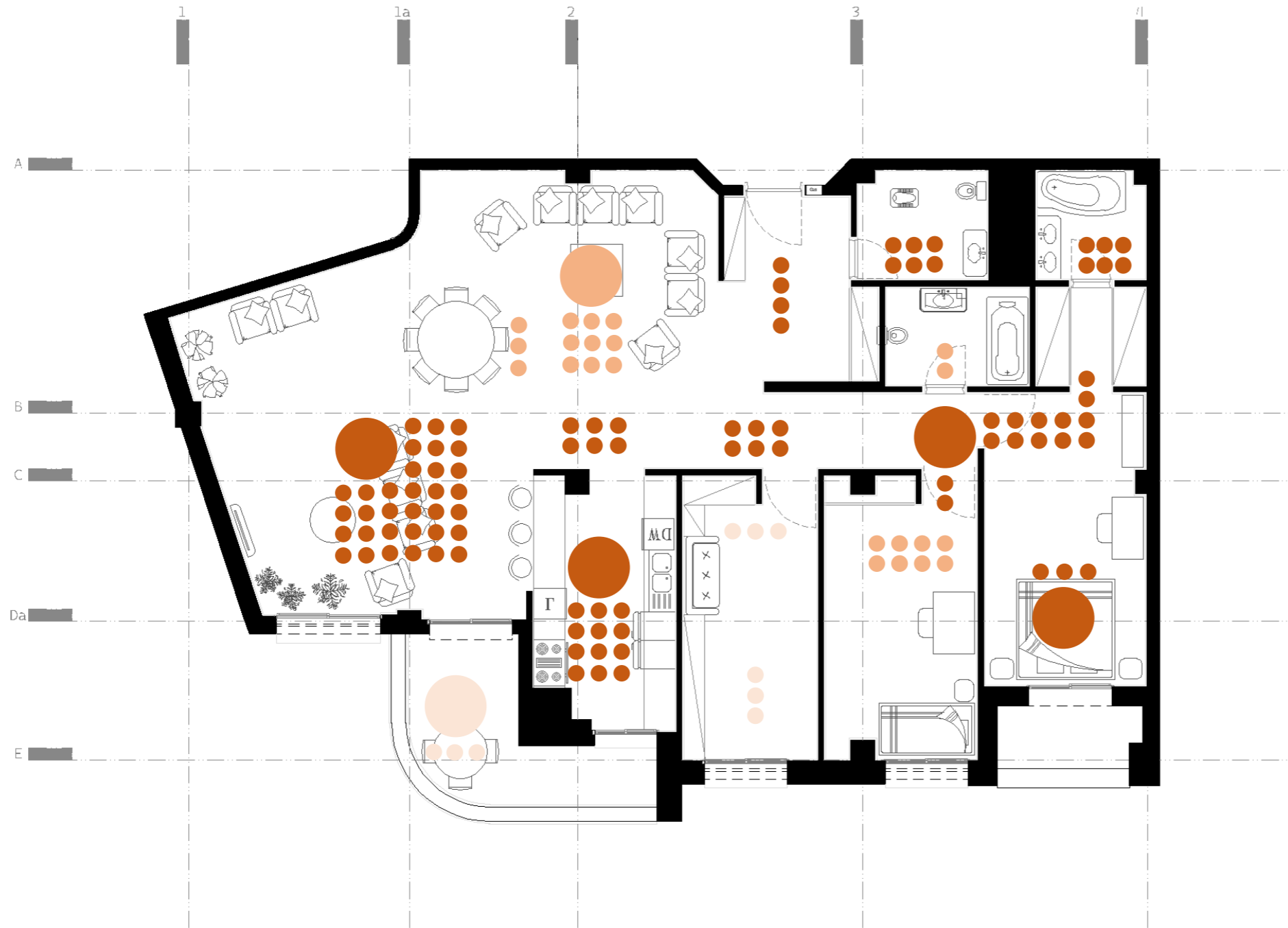
Part 2

دیاگرام های رفتاری
Behavioral Diagrams

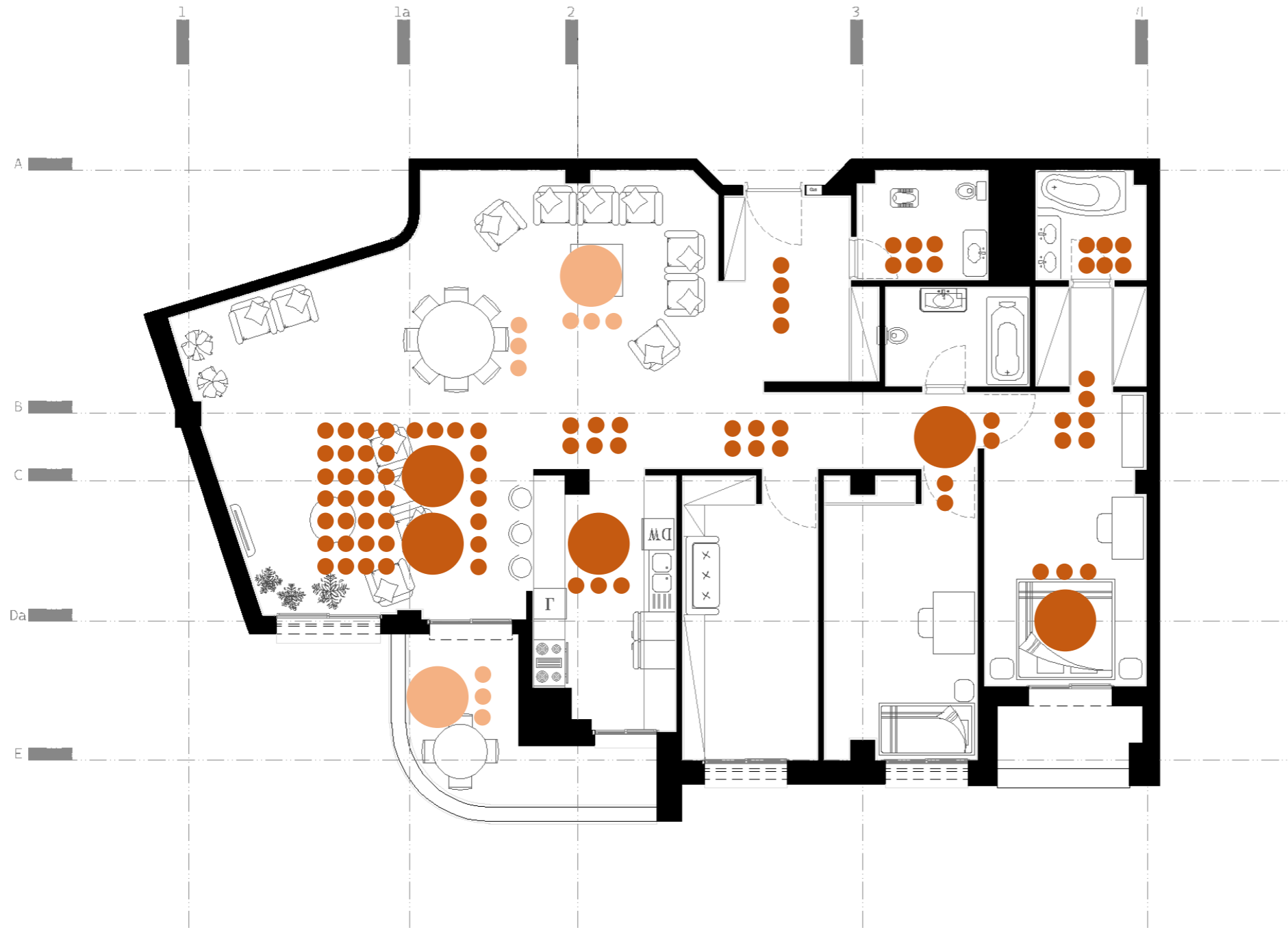
2



- High level
- Medium level
- Low level



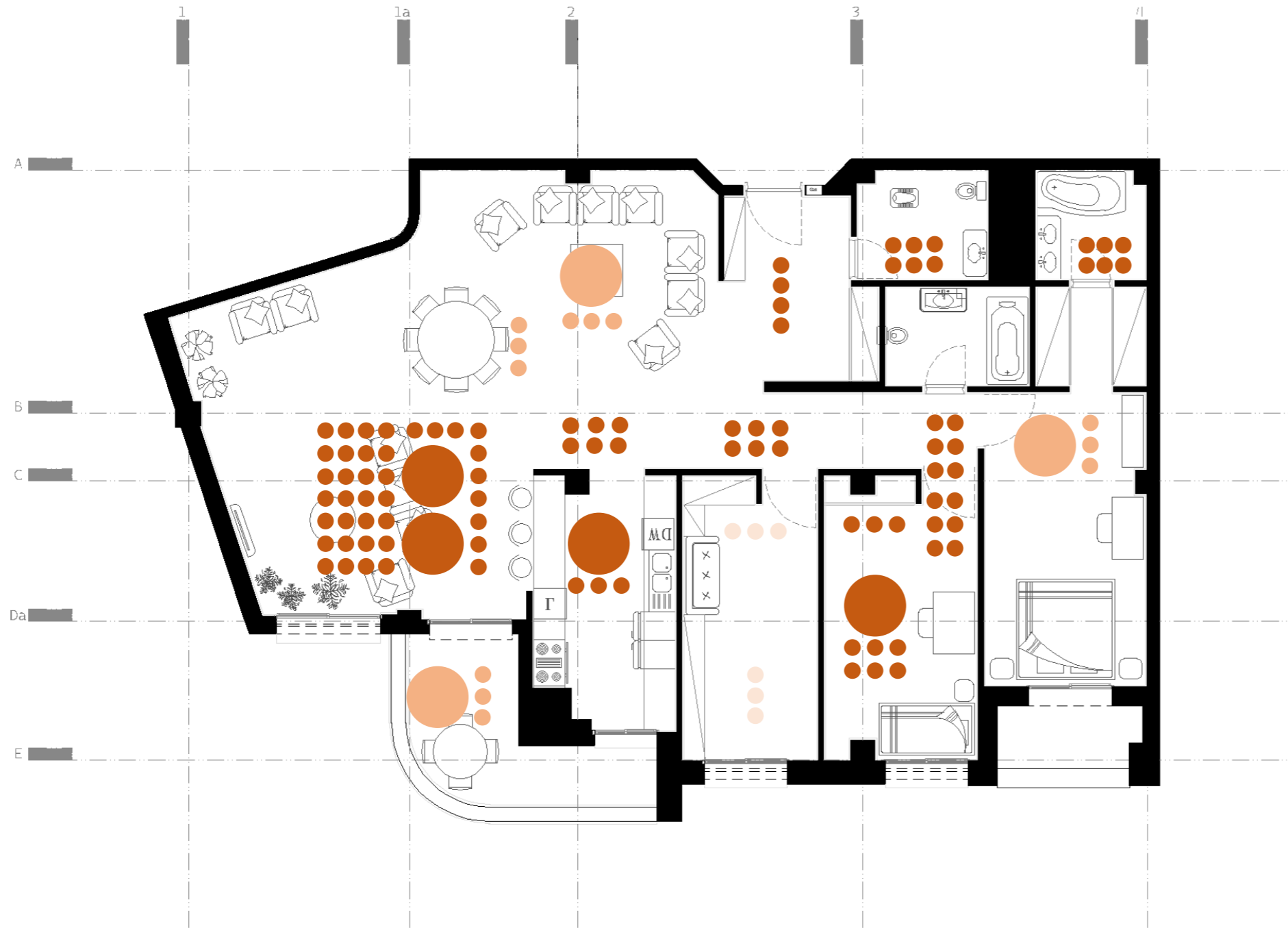
- High level
- Medium level
- Low level



High level

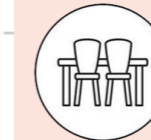
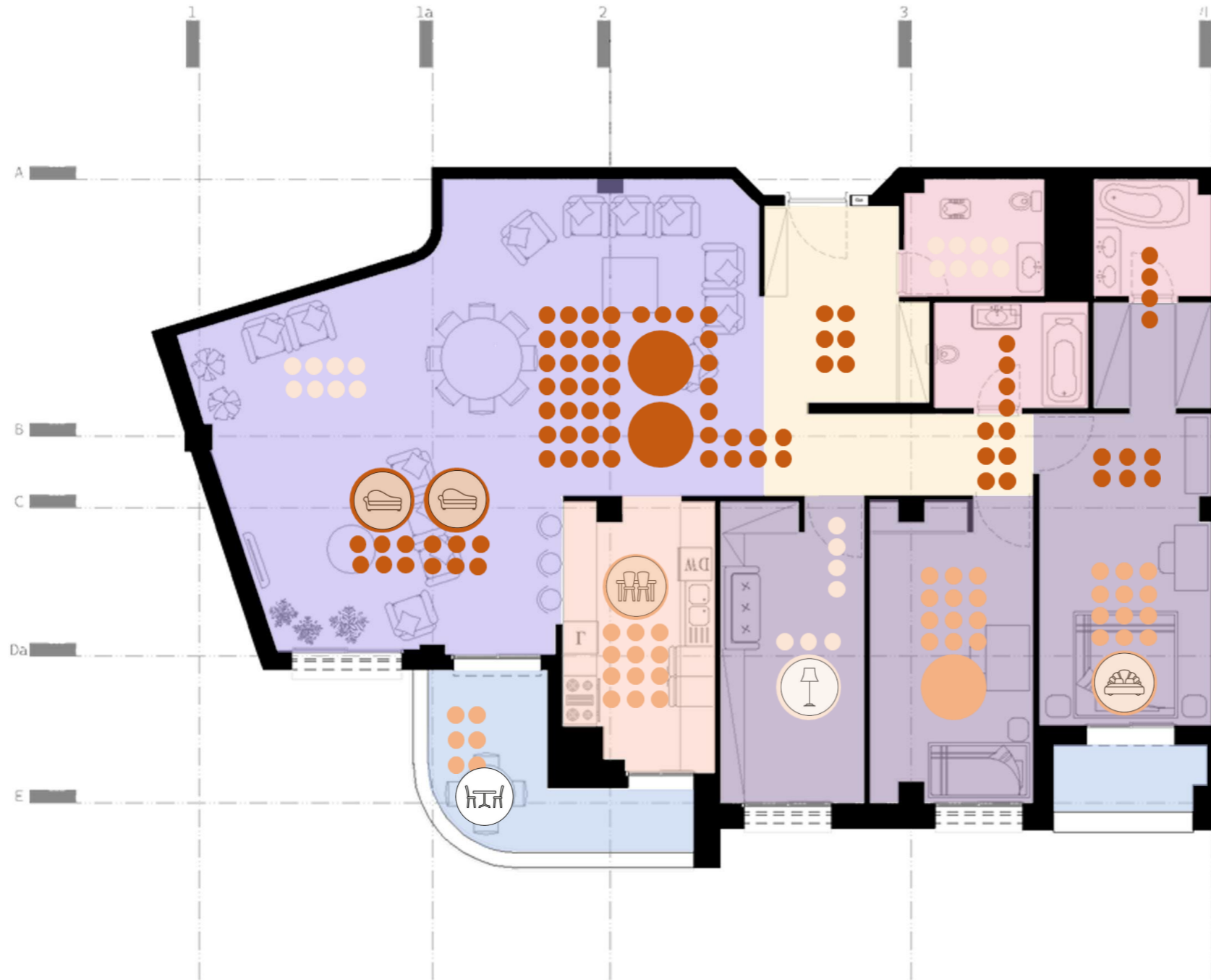
Medium level

Low level



- High level
- Medium level
- Low level

دیاگرام جریان (اعضای خانواده) Flow Diagram



آشپزخانه: کاربری اصلی: تهیه و پخت و پز غذا. کاربری های فرعی: دورهمی های صمیمانه، صرف وعده های غذایی.



بالکن: کاربری اصلی: بهره مندی از چشم انداز و هوای آزاد. کاربری های فرعی: استراحت، صرف نوشیدنی.



اتاق مهمان: * کاربری اصلی: اسکان موقت میهمانان. شامل: کمد لباس، مبل تخت خوابشو، میز اتو

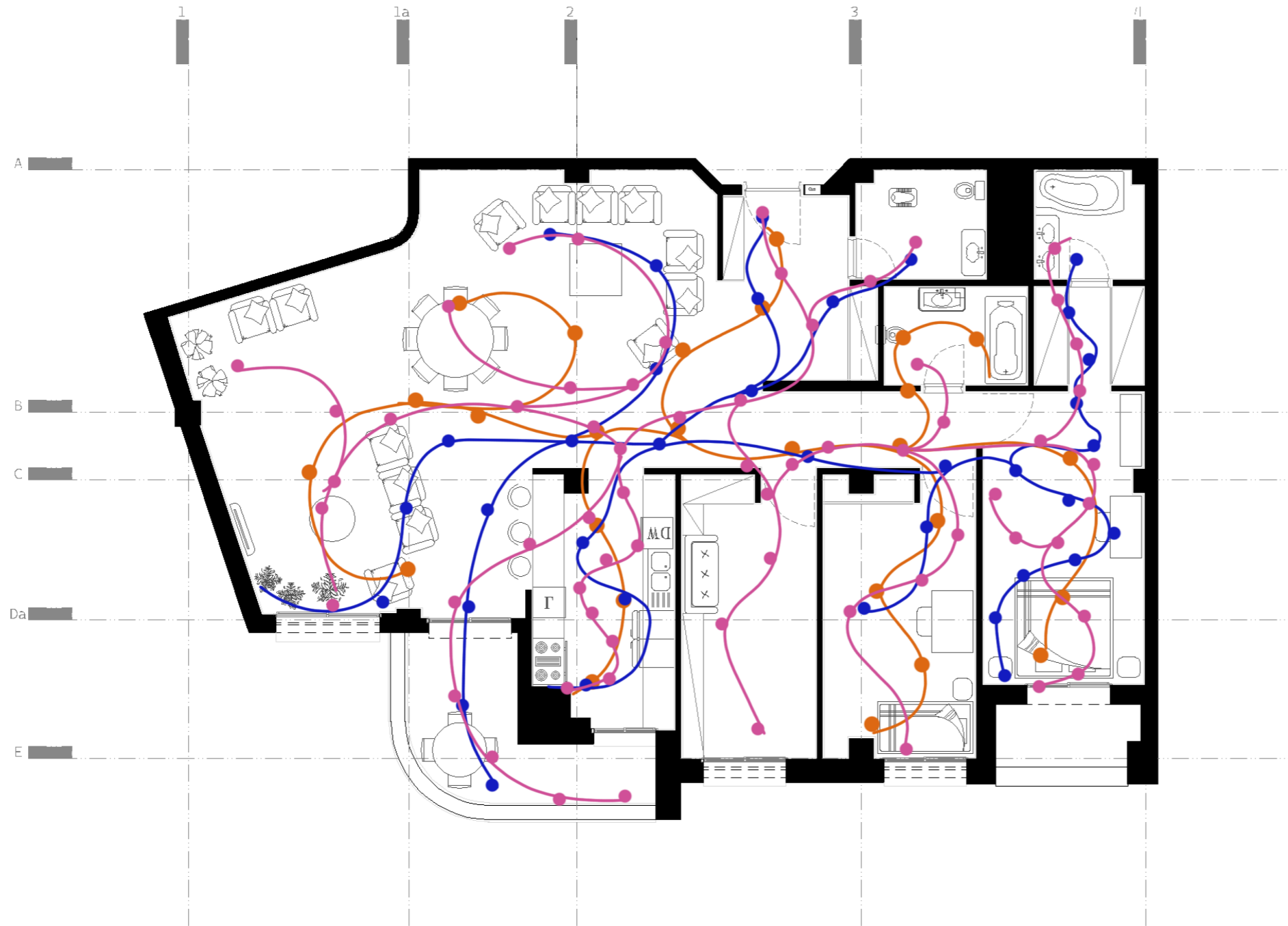


پذیرایی: کاربری اصلی: استقبال از مهمان و تعاملات اجتماعی. کاربری های فرعی: برگزاری نشست های خانوادگی.

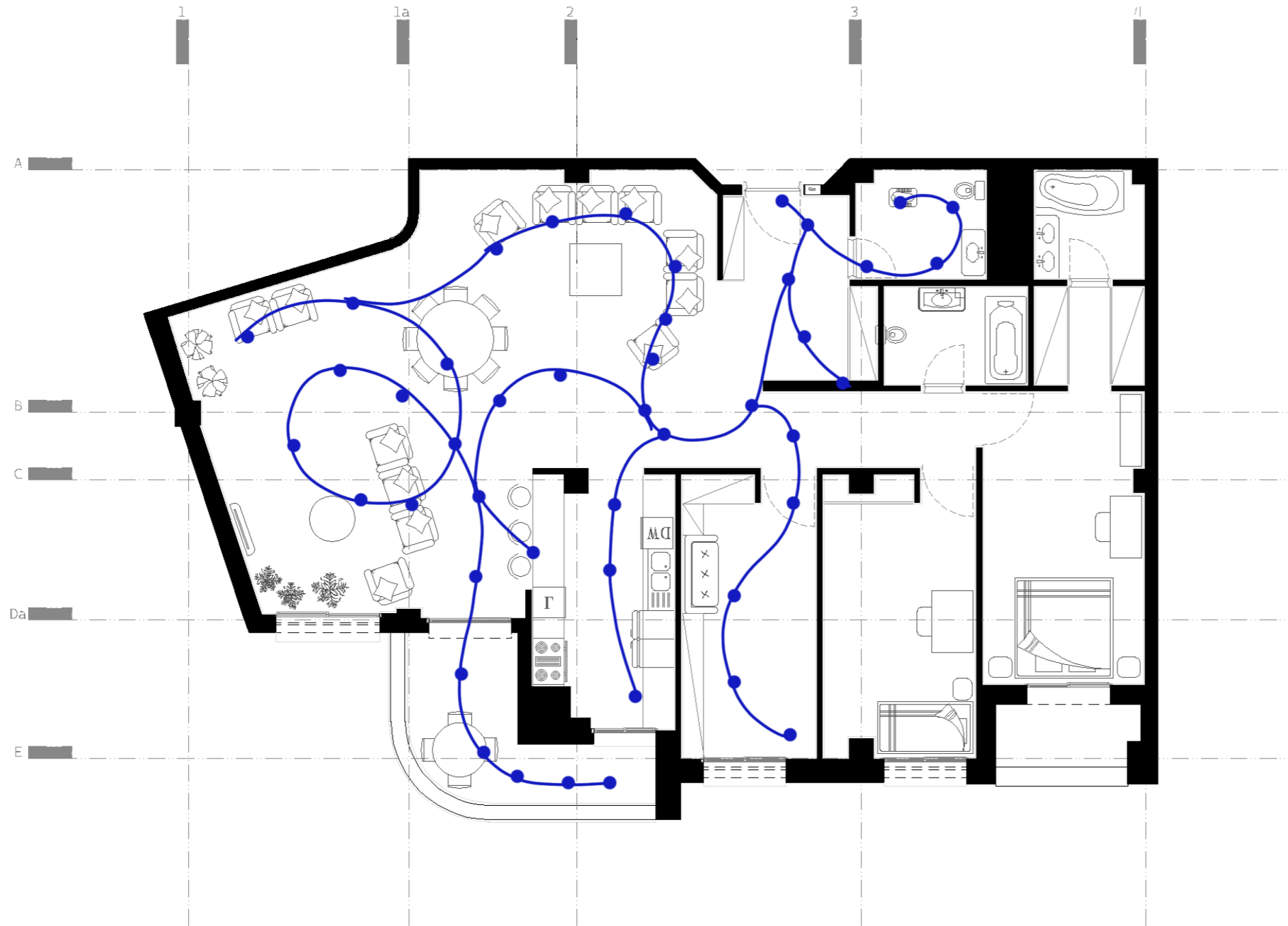


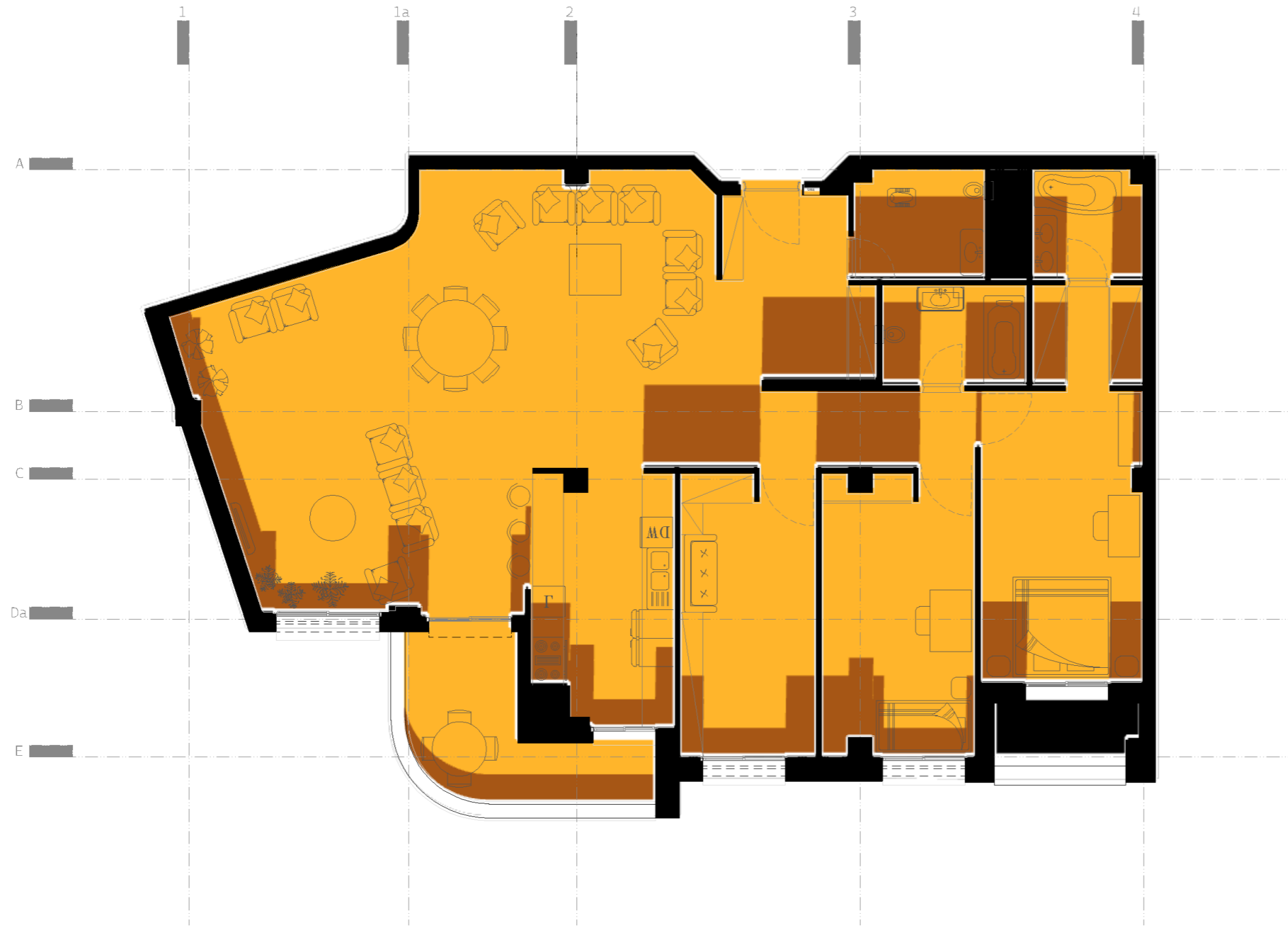
اتاق خواب اصلی (Master Suite): کاربری اصلی: استراحت و آسایش فردی. شامل: کمد لباس (کلوزت)، حمام و سرویس بهداشتی اختصاصی، و بالکن خصوصی.

سيرکولاسيون اعضاى خانواده
Residents Circulation



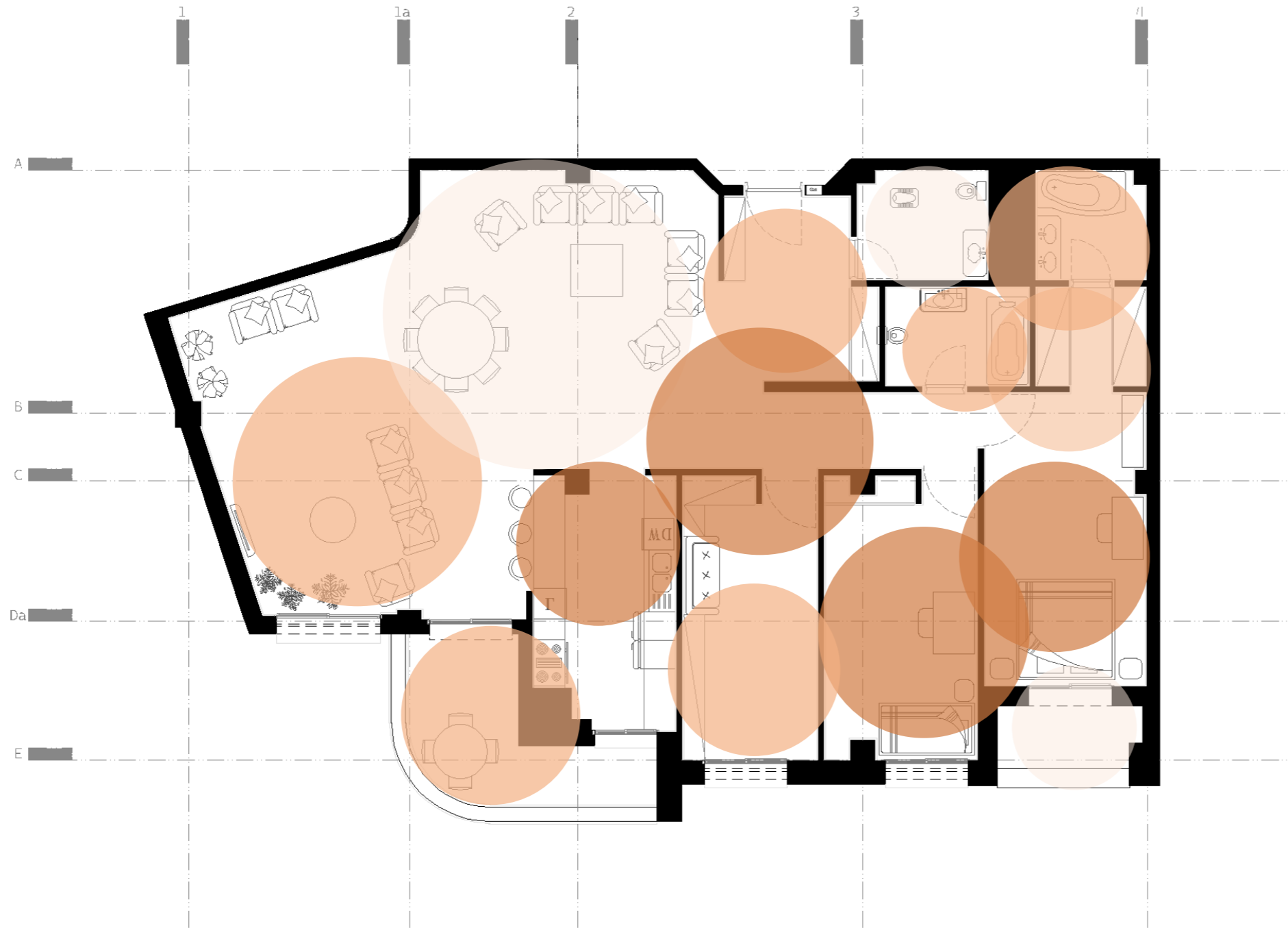
- FATHER (Mehdi)
- MOTHER (Gelare)
- SON (Haami)





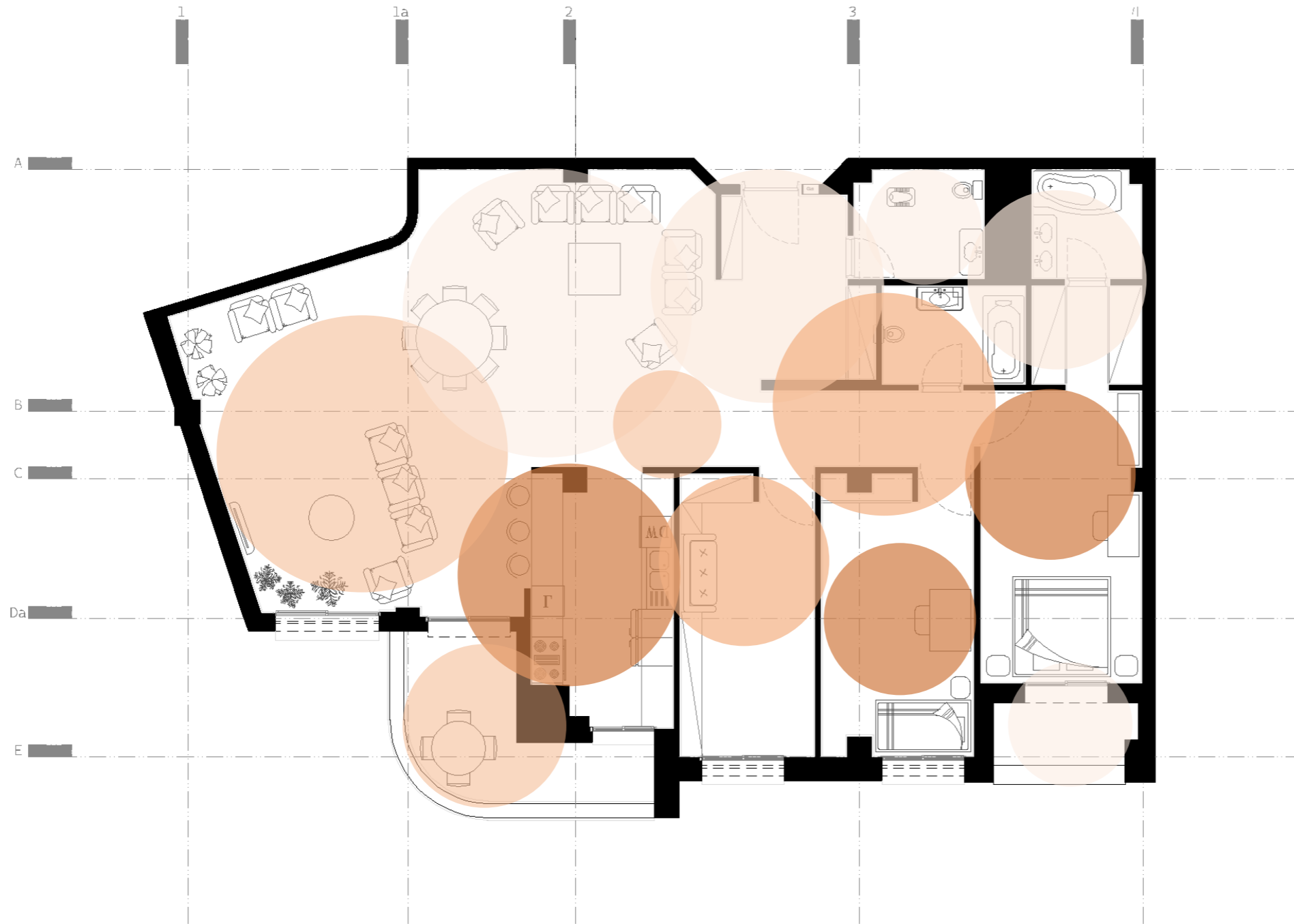
SC : 1.100

دیاگرام تحول فضایی خانه در بازه زمانی (۶ صبح - ۱۲ ظهر)
House transformation diagram (6 AM-12PM)



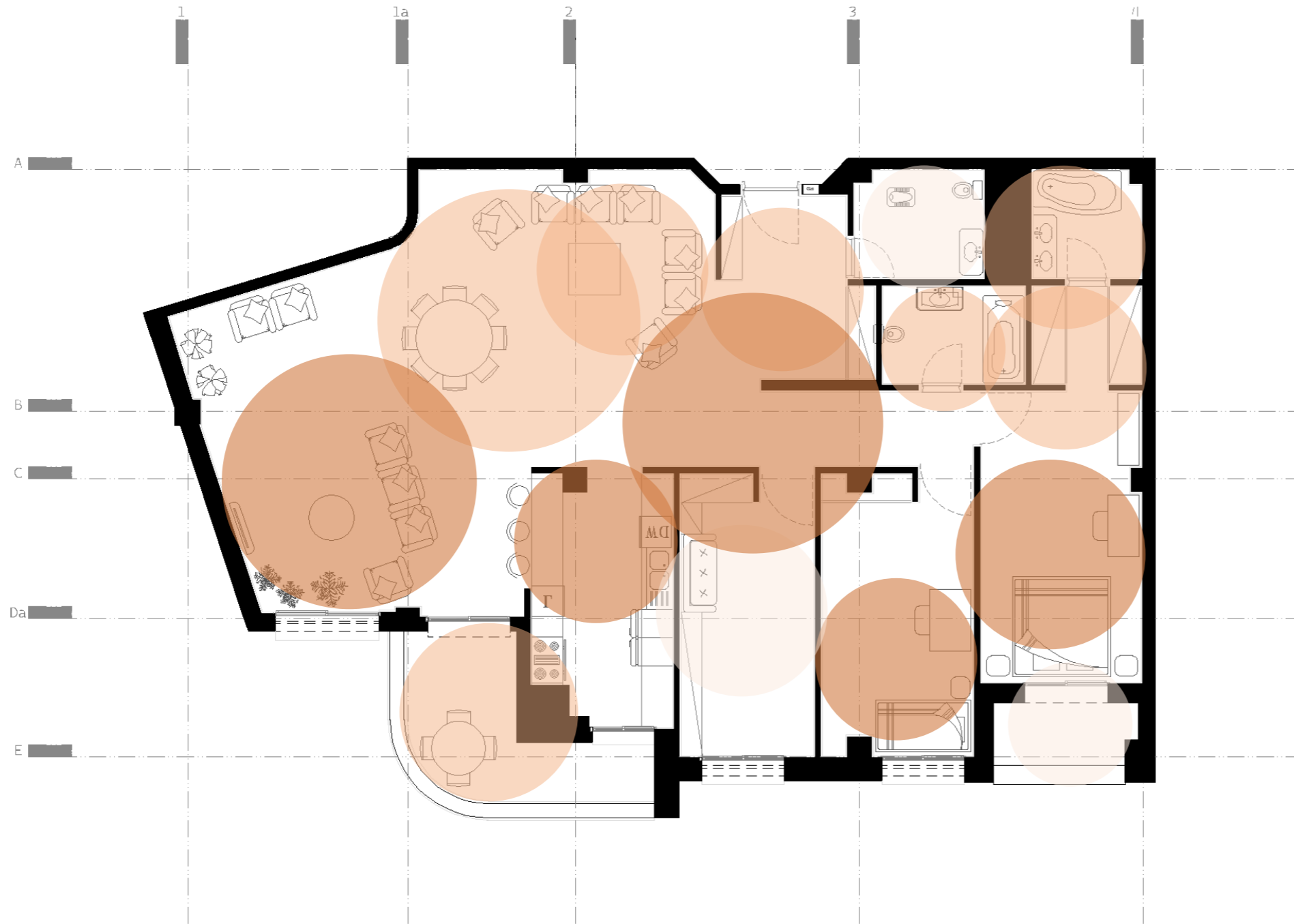
- High level
- Medium level
- Low level

دیاگرام تحول فضایی خانه در بازه زمانی (۱۲ ظهر - ۶ عصر)
House transformation diagram (12 PM- 6 PM)

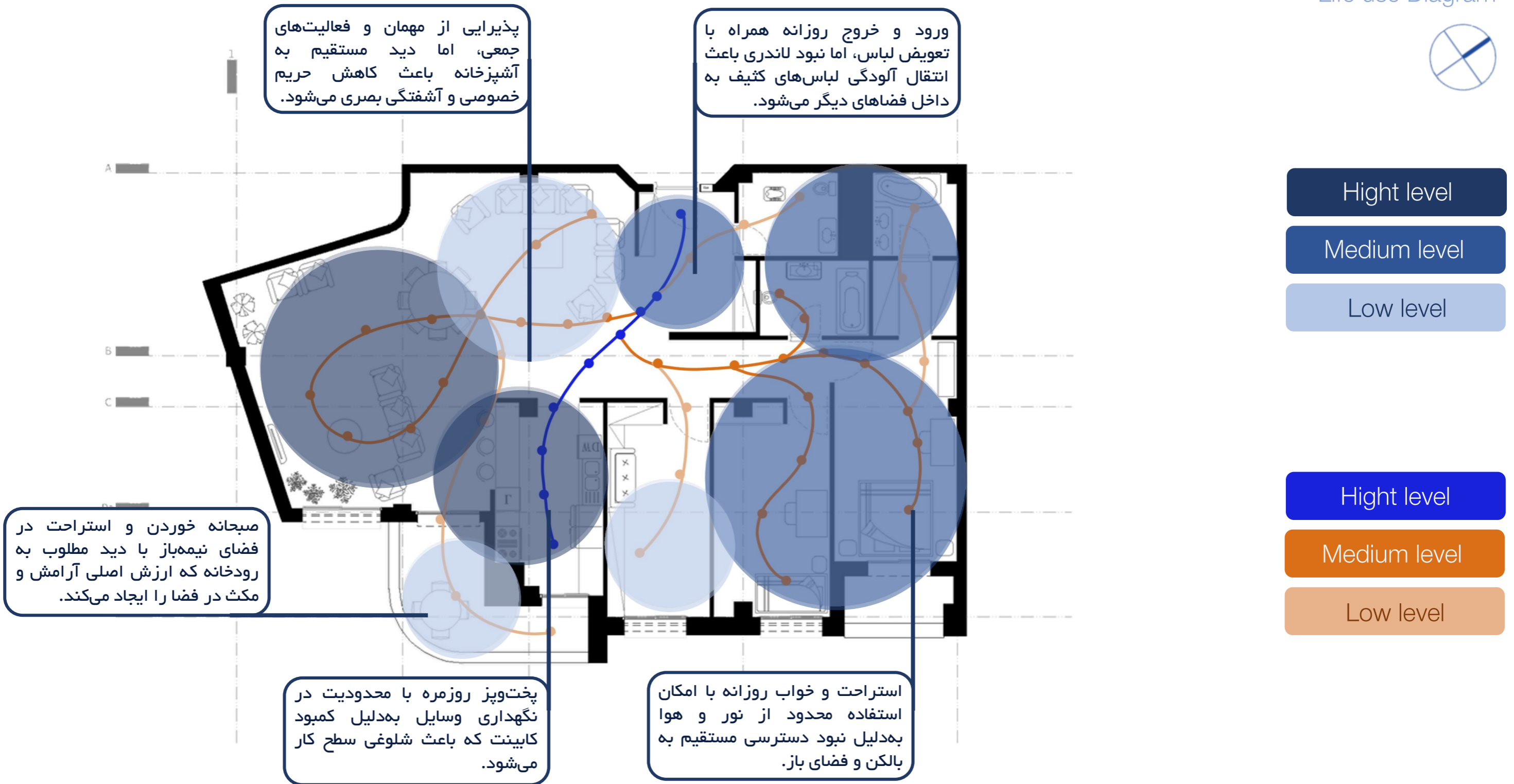


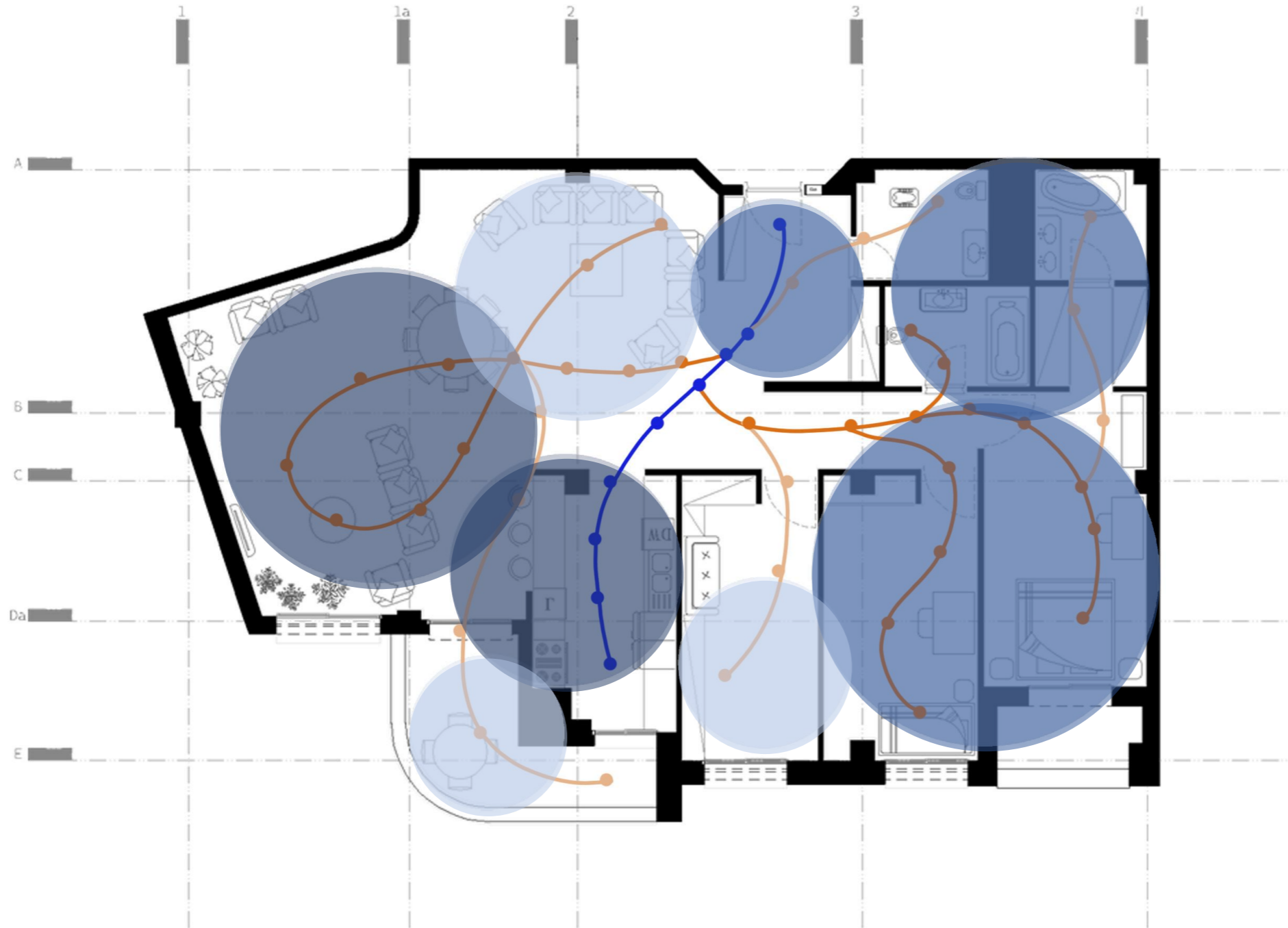
- High level
- Medium level
- Low level

دیاگرام تحول فضایی خانه در بازه زمانی (۶ عصر - ۱۲ شب)
House transformation diagram (6 PM-12PM)



- High level
- Medium level
- Low level





Hight level

Medium level

Low level

Hight level

Medium level

Low level

دیاگرام حرارتی توقف
Stop point Heat map



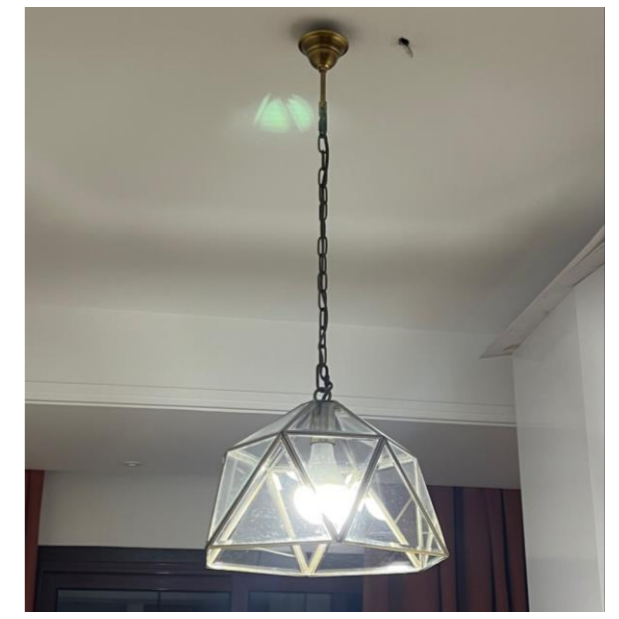
High level

Medium level

Low level



Point Lamp

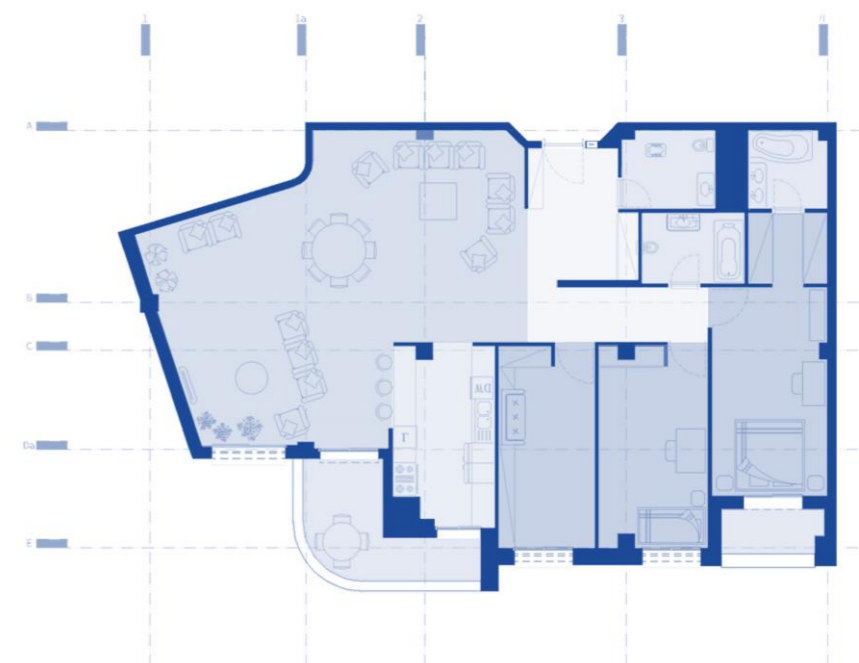
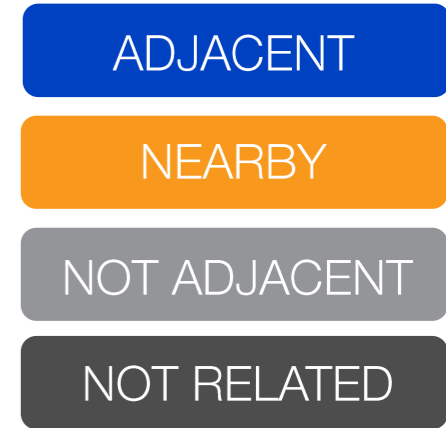
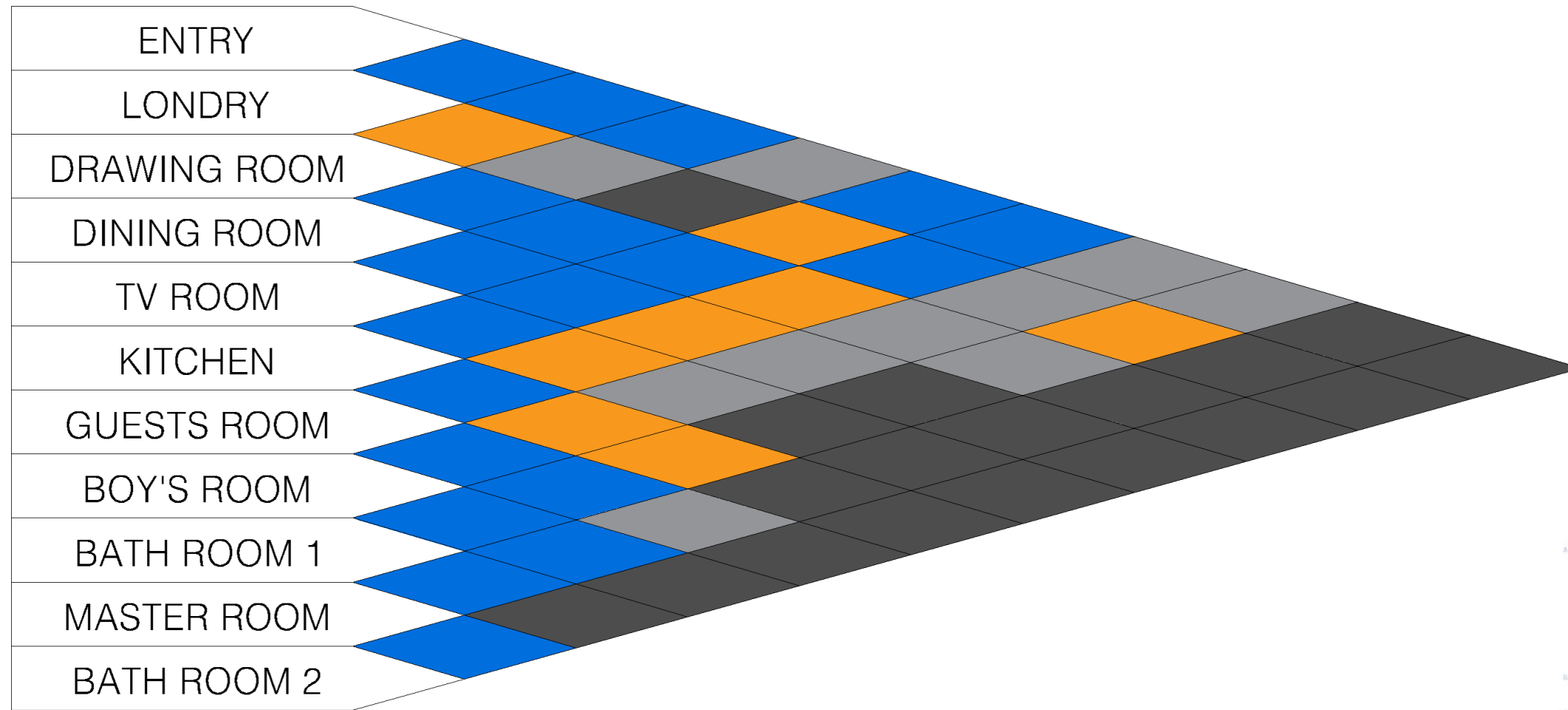


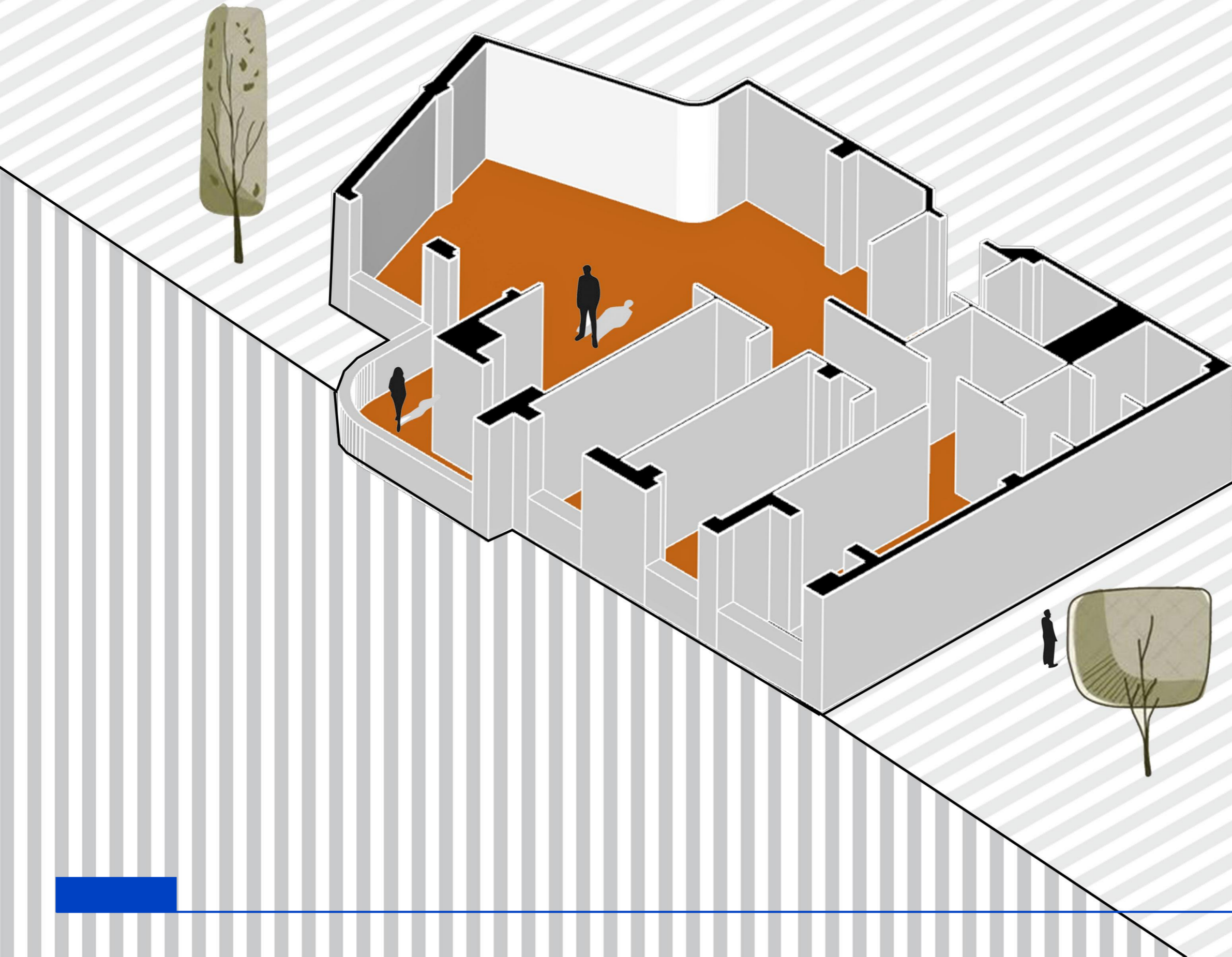
Analysis

Part 3

تحليل فضا
Usage Analysis

3





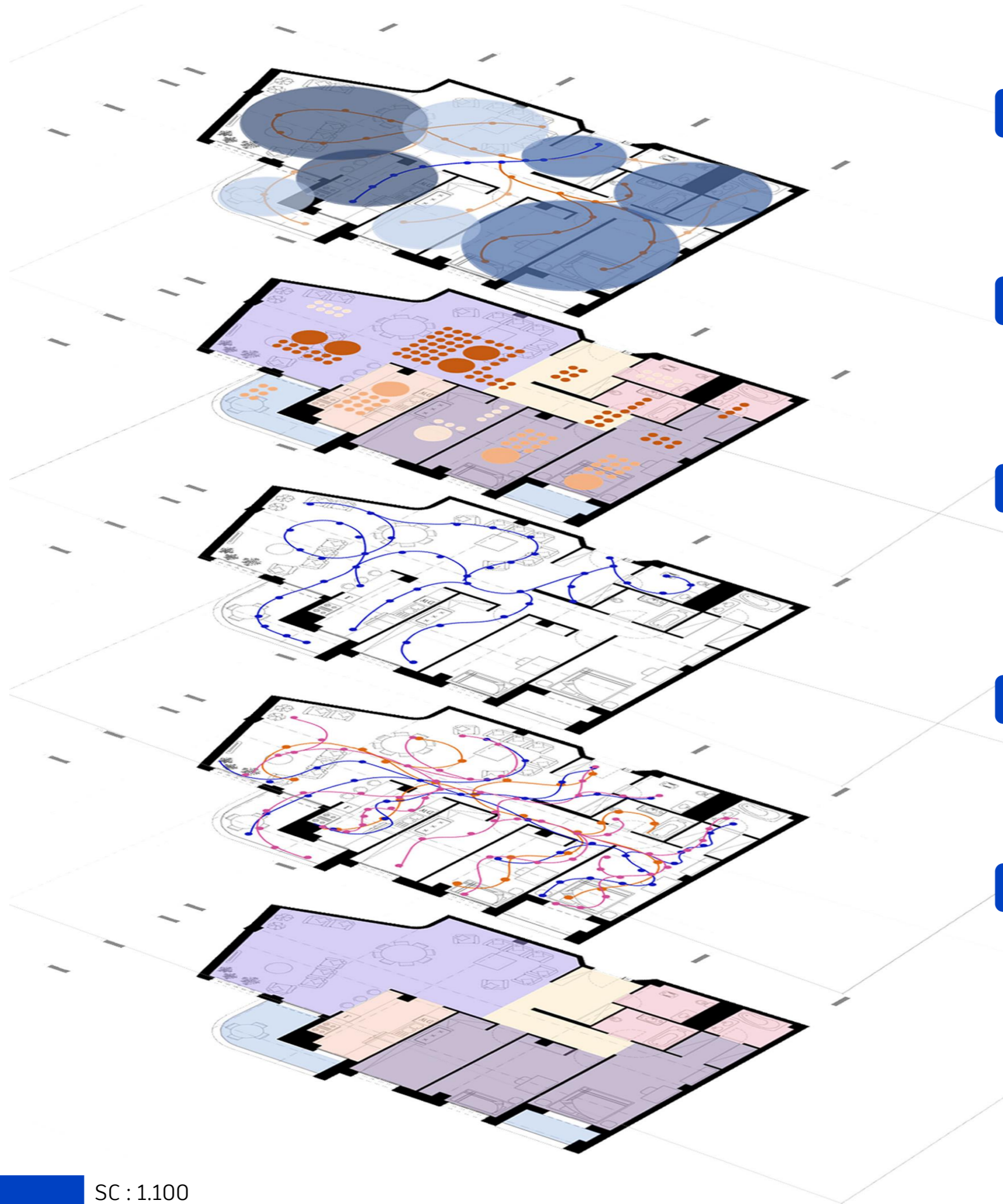
Life use Diagram

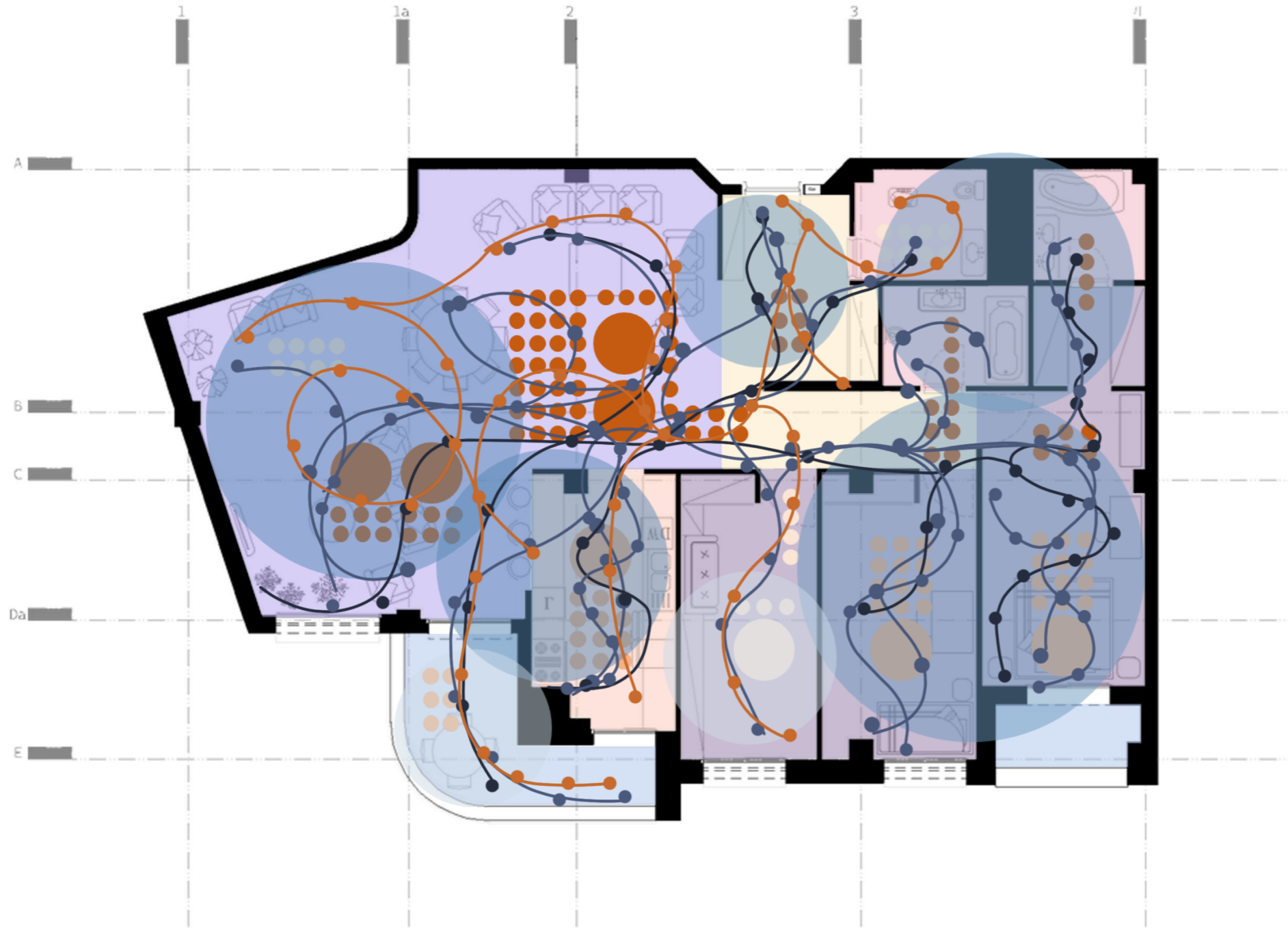
Flow Diagram

Guests Circulation

Residents Circulation

Zoning Plan





High level

Medium level

Low level

High level

Medium level

Low level

Residents
Circulation

Residents
Circulation



نقطه بحران

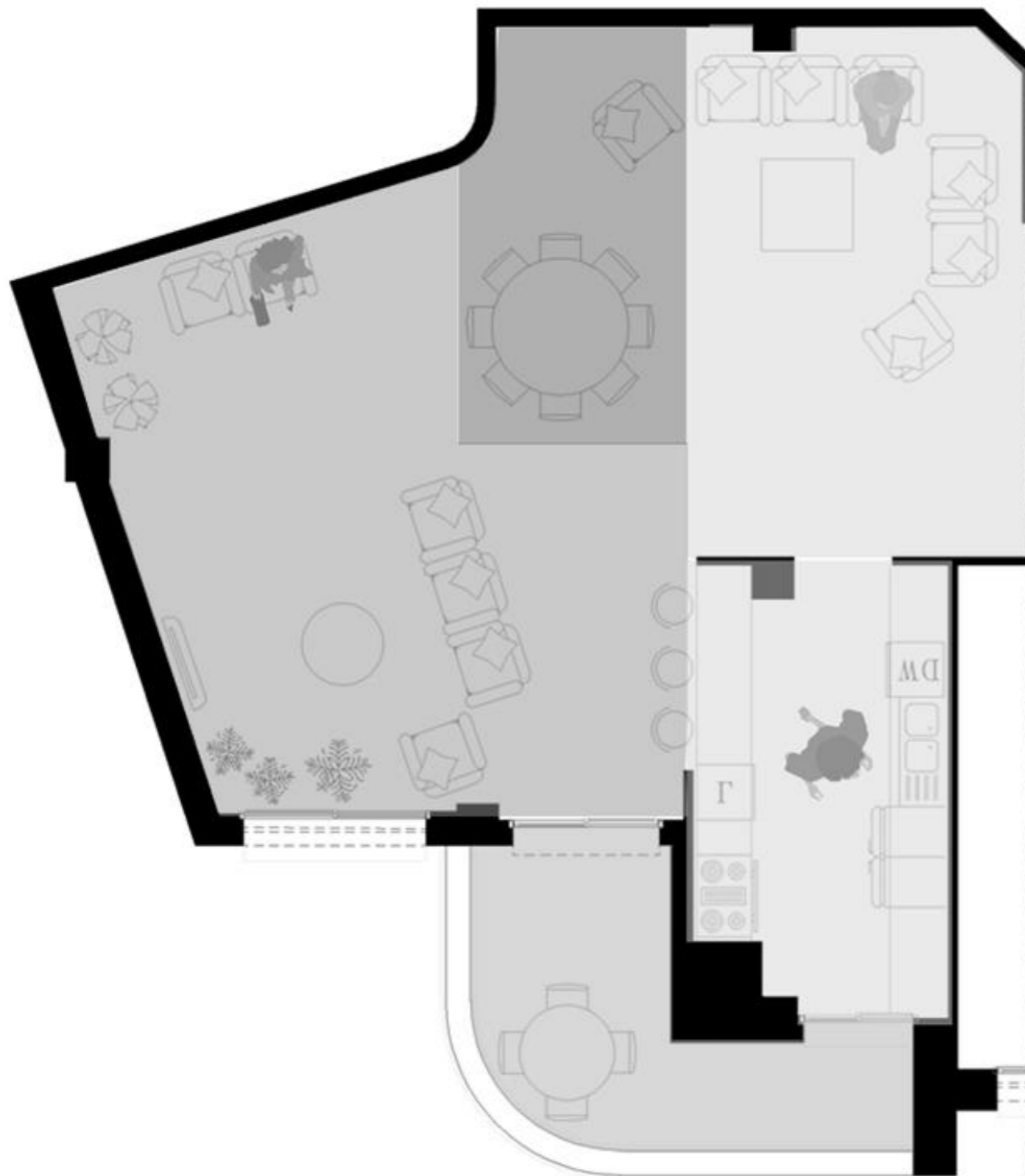
نقطه بحران در این فضا، پذیرایی و نشیمن است، زیرا این بخش‌ها دید مستقیمی به آشپزخانه دارند. این ارتباط بصری بدون واسطه باعث کاهش حس حریم و از بین رفتن مرزبندی فضایی می‌شود و در نتیجه، فضا دچار نوعی هم‌پوشانی و بی‌نظمی بصری می‌گردد. وجود یک فیلتر یا تفکیک ظریف ضروری است تا هر فضا هویت مستقل خود را حفظ کند و کیفیت آرامش در نشیمن از بین نرود.



سناریو ۱: دید مستقیم (آشکار بودن فضا)

سناریو ۲: مرز موقت (چیدمانی)

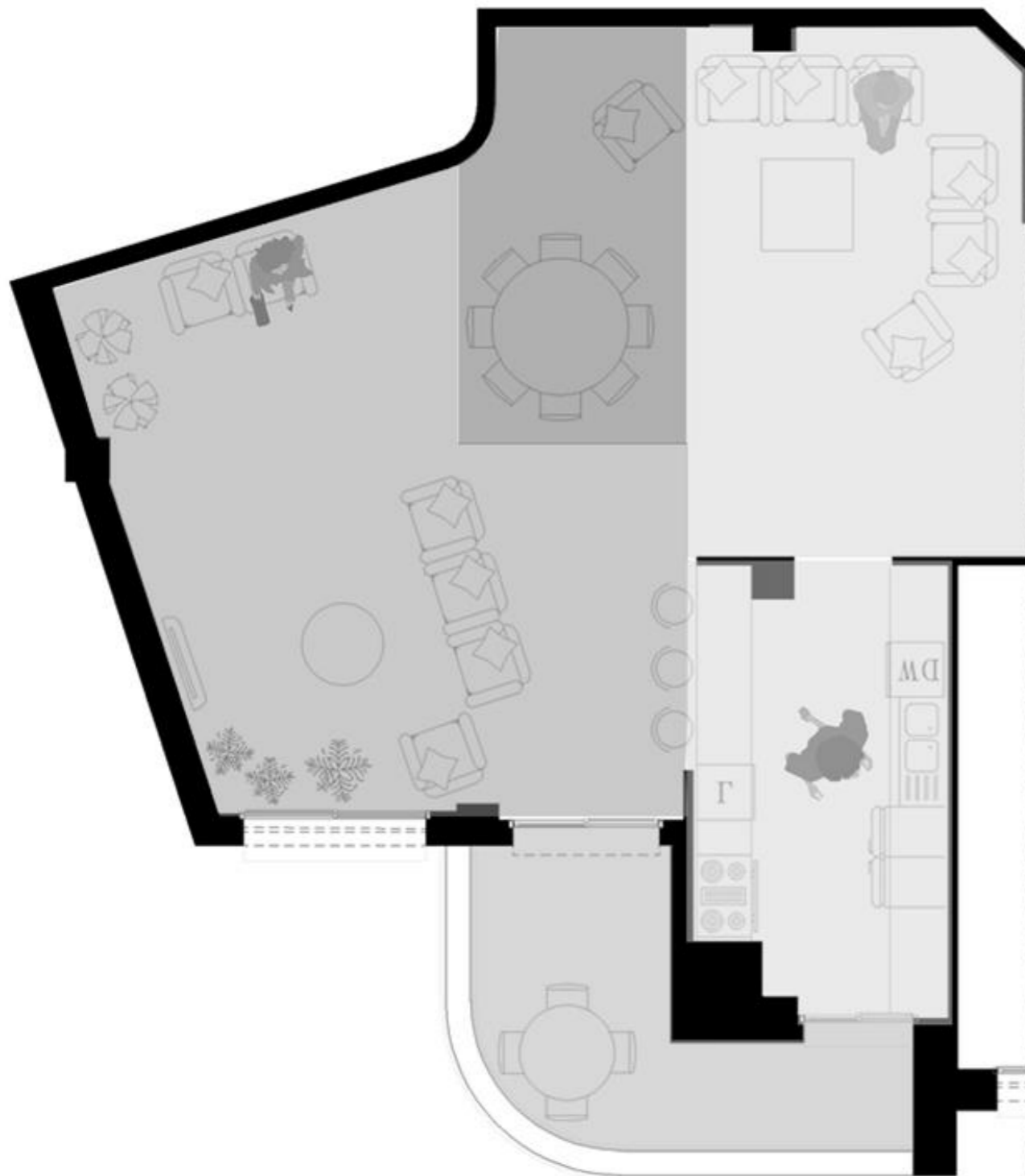
سناریو ۳: اصلاح چیدمان و آزادسازی ورودی دید



سناریو ۱ : دید مستقیم (آشکار بودن فضا):

وضعیت:

در بخشی از روز که نشیمن محل استراحت، گفت‌وگو یا تماشای تلویزیون است، آشپزخانه نیز هم‌زمان به‌عنوان فضای فعال خانه در حال استفاده است. به دلیل نبود فاصله یا فیلتر فضایی، تمام حرکات، رفت‌وآمدها، نور، صدا و آشفته‌گی‌های موقت آشپزخانه مستقیماً وارد فضای نشیمن می‌شوند و حضور آن دائماً احساس می‌شود.



سناریو ۱: دید مستقیم (آشکار بودن فضا):

وضعیت:

در بخشی از روز که نشیمن محل استراحت، گفت‌وگو یا تماشای تلویزیون است، آشپزخانه نیز هم‌زمان به‌عنوان فضای فعال خانه در حال استفاده است. به دلیل نبود فاصله یا فیلتر فضایی، تمام حرکات، رفت‌وآمدها، نور، صدا و آشفته‌گی‌های موقت آشپزخانه مستقیماً وارد فضای نشیمن می‌شوند و حضور آن دائماً احساس می‌شود.

تنش:

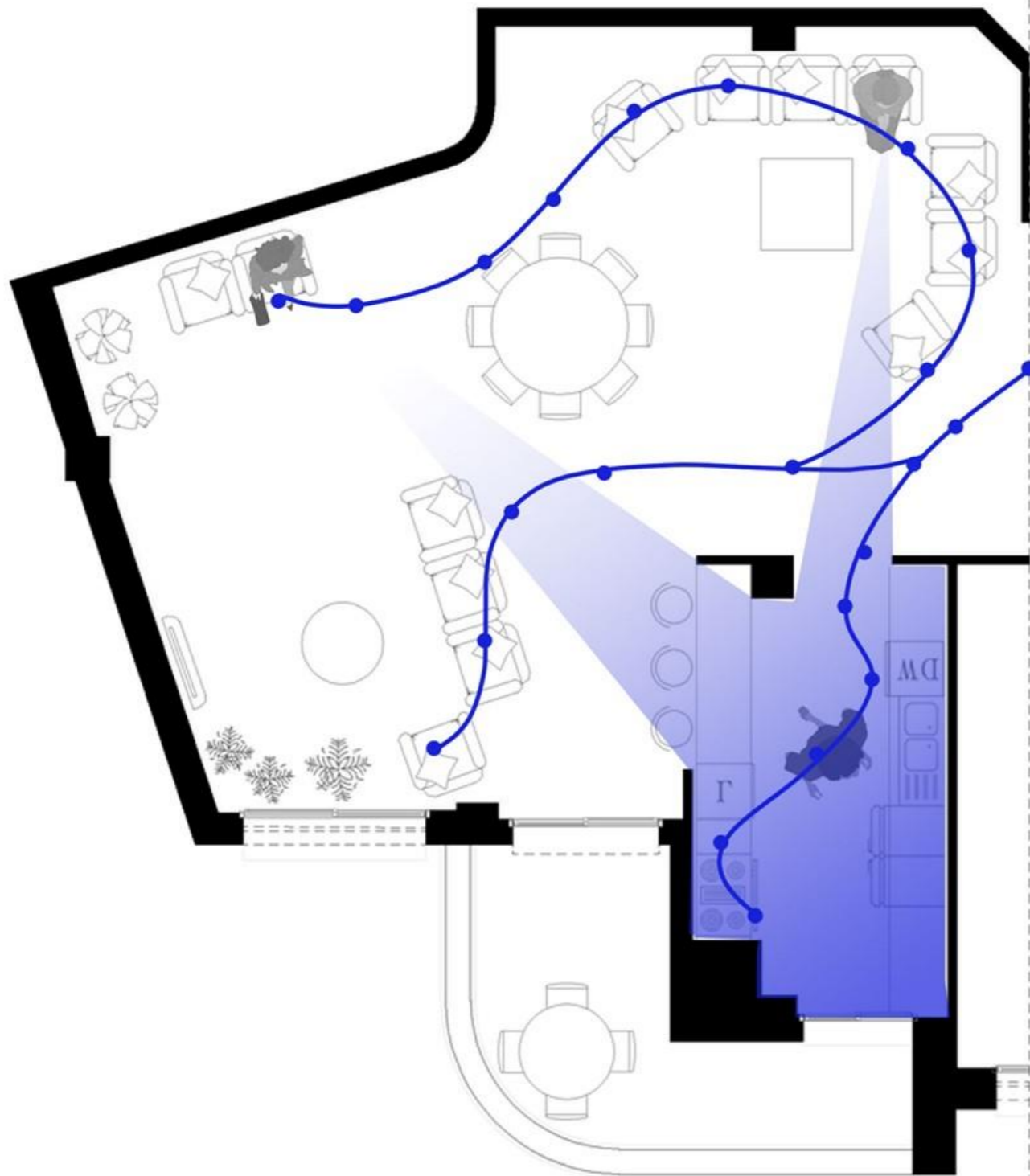
آشپزخانه آرامش نشیمن را قطع می‌کند.

رخداد:

توجه مداوم میان گفتگو و فعالیت‌ها جابه‌جا می‌شود.

پیامد:

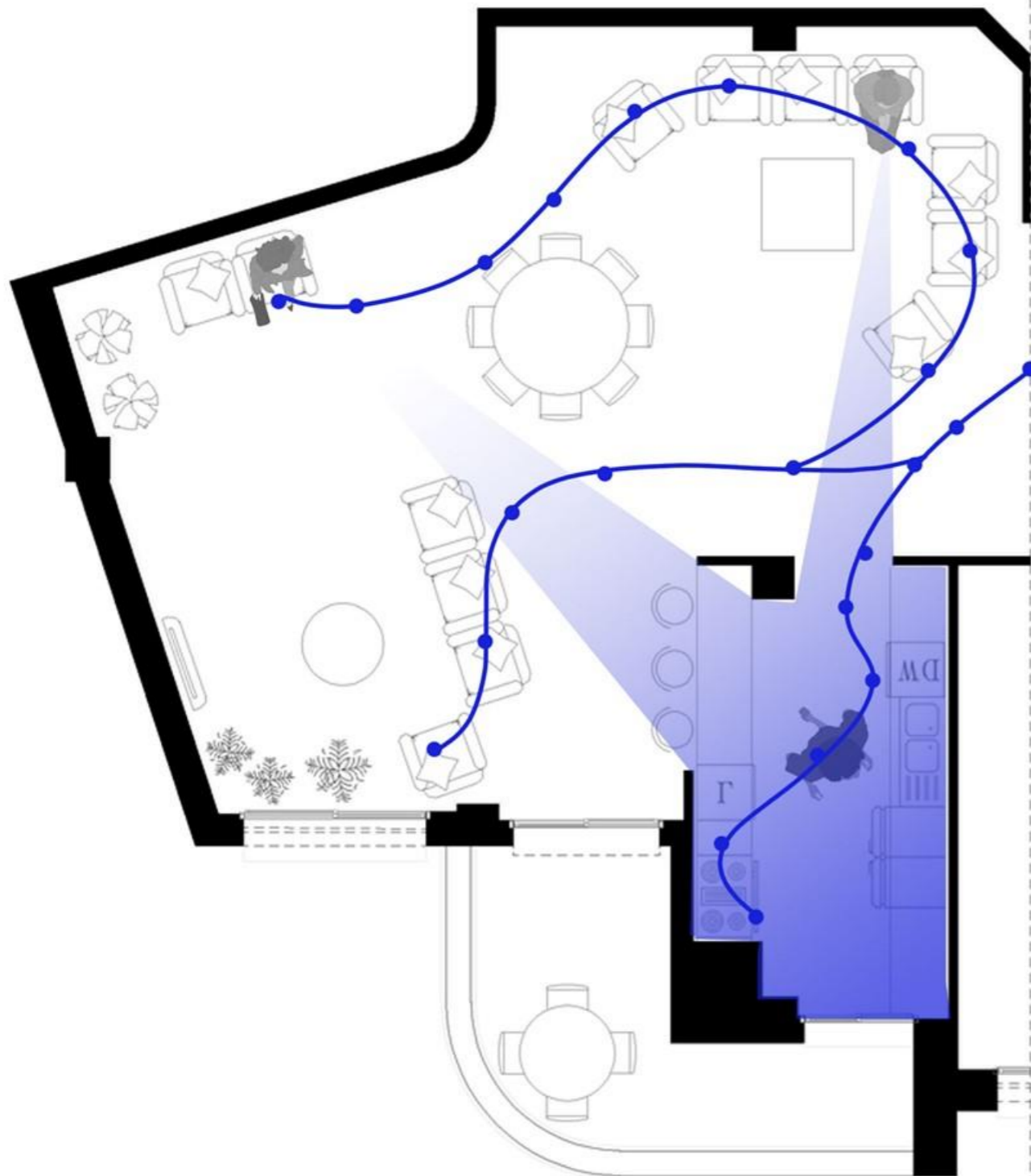
نشیمن استقلال خود را از دست می‌دهد.



سناریو ۲: مرز موقت (چیدمانی):

وضعیت:

فردی که در نشیمن حضور دارد، برای کاهش دید مستقیم به آشپزخانه تلاش می‌کند موقعیت خود را کنترل کند؛ گاهی زاویه بدنش را تغییر می‌دهد، گاهی جای نشستن را عوض می‌کند یا از عناصر موقتی مثل وسایل و چیدمان برای ایجاد حریم استفاده می‌کند. اما ساختار باز فضا باعث می‌شود این کنترل همیشه موقت و شکننده باقی بماند.



سناریو ۲: مرز موقت (چیدمانی):

وضعیت:

فردی که در نشیمن حضور دارد، برای کاهش دید مستقیم به آشپزخانه تلاش می‌کند موقعیت خود را کنترل کند؛ گاهی زاویه بدنش را تغییر می‌دهد، گاهی جای نشستن را عوض می‌کند یا از عناصر موقتی مثل وسایل و چیدمان برای ایجاد حریم استفاده می‌کند. اما ساختار باز فضا باعث می‌شود این کنترل همیشه موقت و شکننده باقی بماند.

تنش:

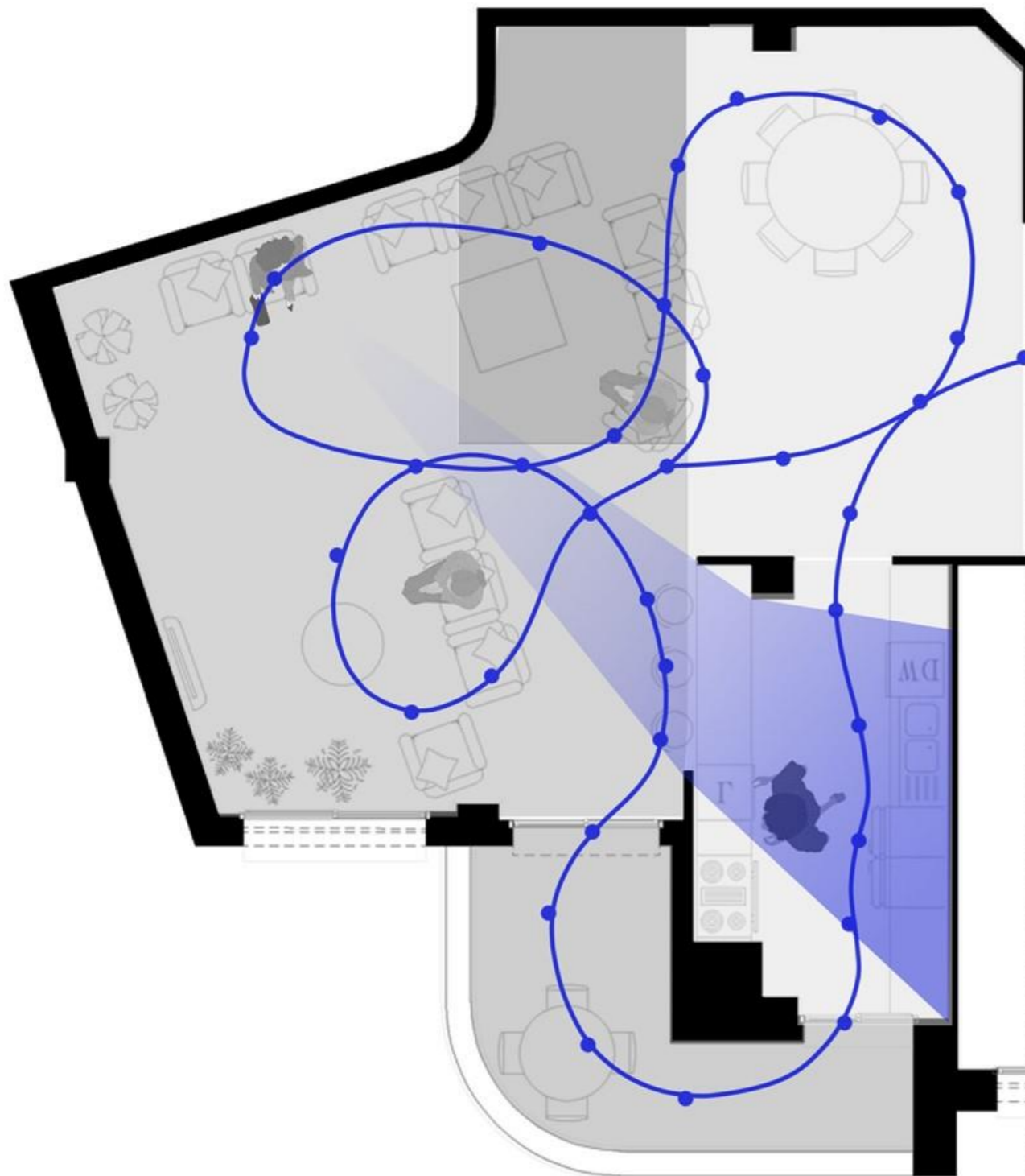
مرز ایجادشده دائماً فرو می‌ریزد.

رخداد:

کاربر مدام موقعیت خود را تنظیم می‌کند.

پیامد:

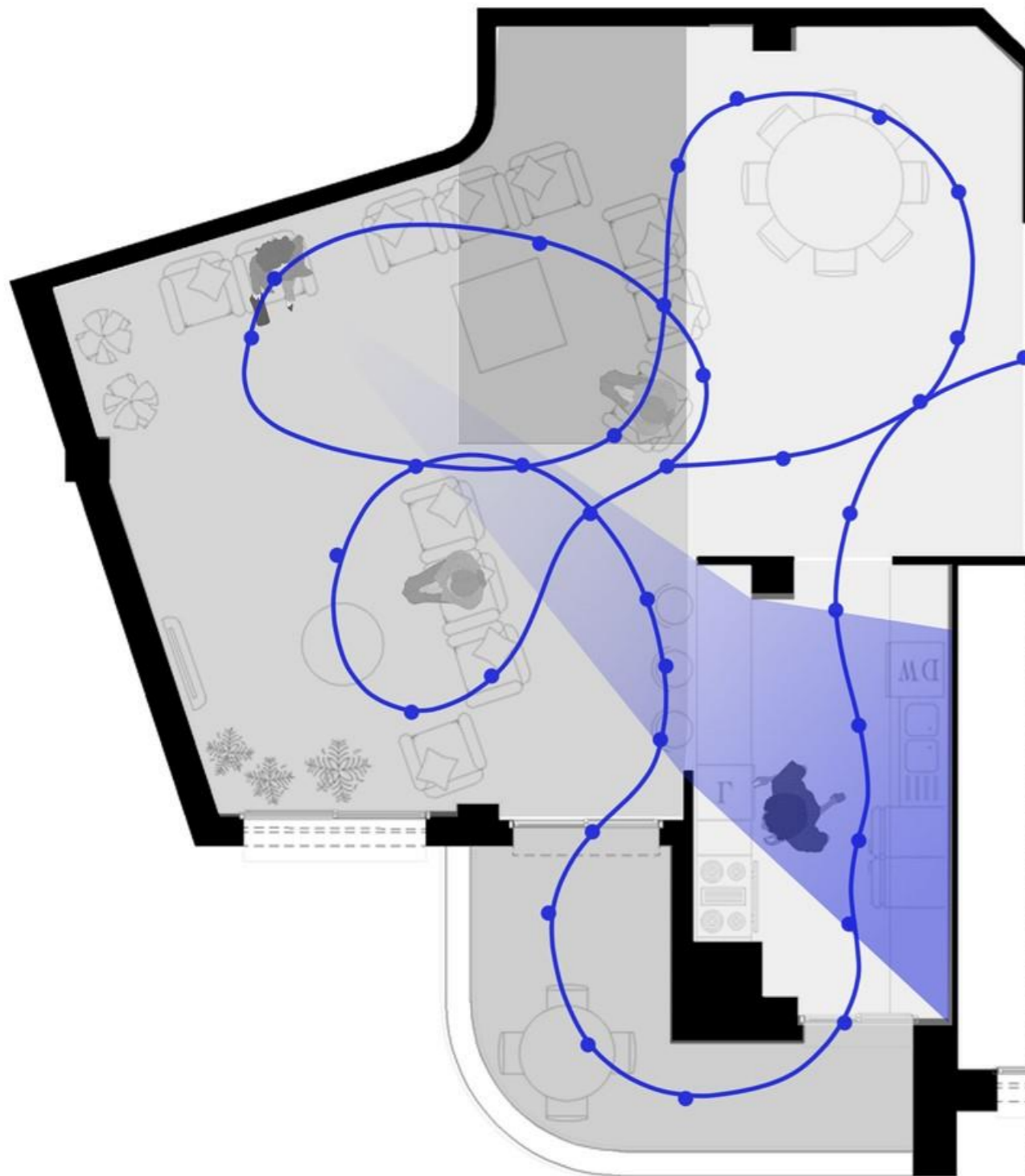
آرامش فضا ناپایدار می‌شود.



سناریو ۳: فیلتر فضایی (کنترل دید):

وضعیت:

در لحظه ورود به خانه یا نشیمن، نگاه کاربر پیش از درک فضای اصلی خانه، مستقیماً با آشپزخانه و فعالیت‌های آن روبه‌رو می‌شود. حرکت افراد، صدای وسایل، نور و بی‌نظمی لحظه‌ای آشپزخانه، توجه اولیه را به خود جذب می‌کند و باعث می‌شود نشیمن به‌عنوان فضای اصلی در تجربه ورود کمرنگ شود.



سناریو ۳: فیلتر فضایی (کنترل دید):

وضعیت:

در لحظه ورود به خانه یا نشیمن، نگاه کاربر پیش از درک فضای اصلی خانه، مستقیماً با آشپزخانه و فعالیت‌های آن روبه‌رو می‌شود. حرکت افراد، صدای وسایل، نور و بی‌نظمی لحظه‌ای آشپزخانه، توجه اولیه را به خود جذب می‌کند و باعث می‌شود نشیمن به‌عنوان فضای اصلی در تجربه ورود کمرنگ شود.

تنش:

ورود، مستقیماً به آشپزخانه هدایت می‌شود.

رخداد:

توجه کاربر پیش از نشیمن منحرف می‌شود.

پیامد:

سلسله‌مراتب فضایی از بین می‌رود.