

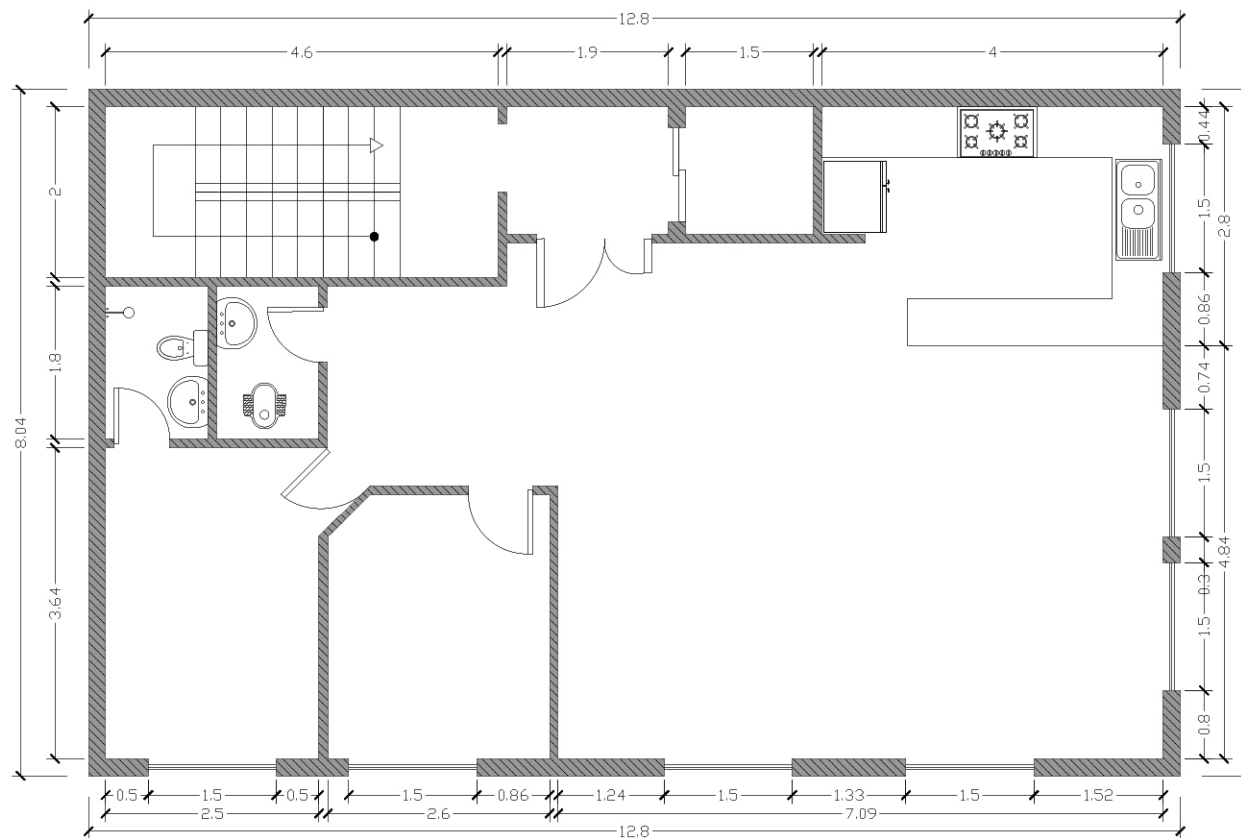
## طرح یک معماری داخلی

اساتید

کورش حاجے زاده  
آرزو ایزدیاری  
محدثه مقصودی

دانشجو: بهاره هاشمی

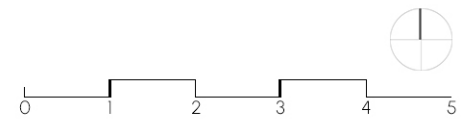


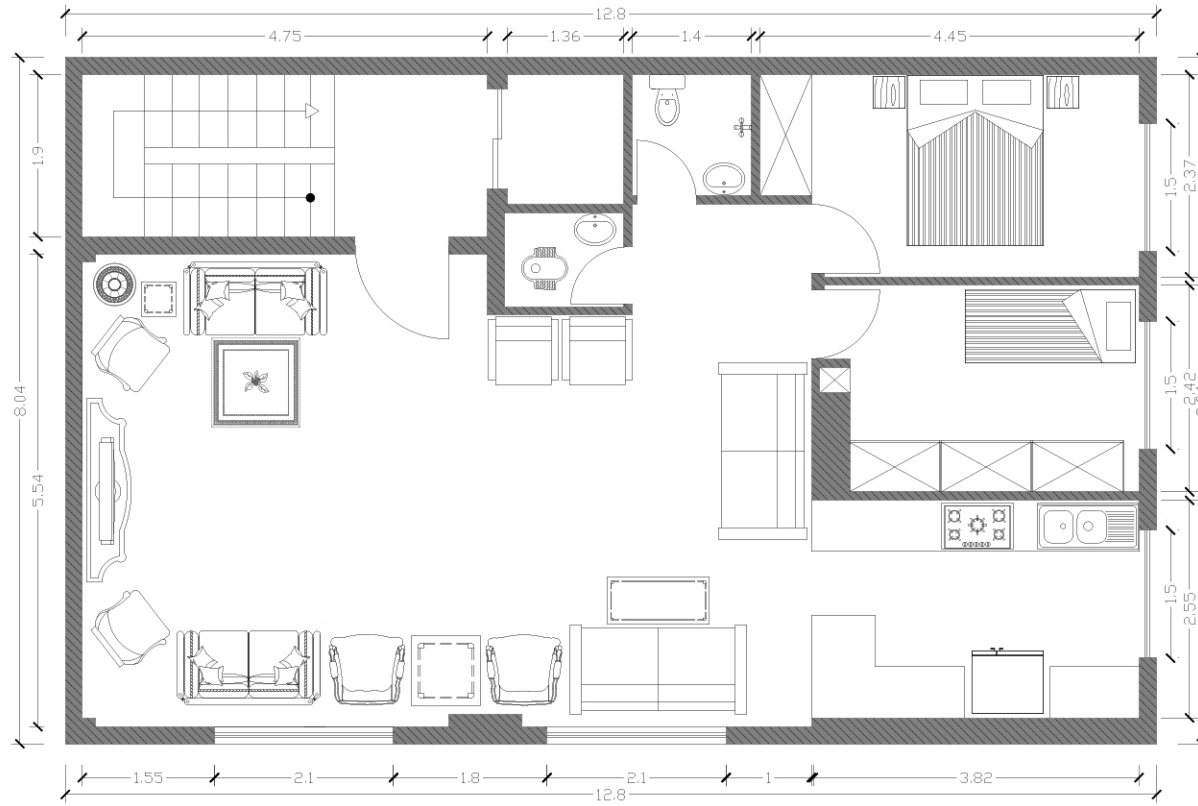


دلایل نیاز به تغییر در پلان

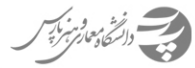
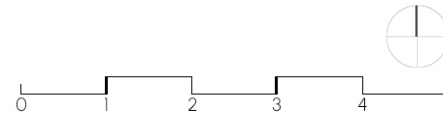
- عدم رعایت حریم و دید از ورودی به سمت درهای اتاق.
- عدم استفاده بهینه از فضا و فضای تقسیم بیش از اندازه بزرگ
- عدم رعایت حریم ورودی سرویس
- عدم تقسیم بندی هندسی مناسب پلان
- وجود پخی در یکی از اتاق ها و در نتیجه چیدمان غیر بهینه و عدم استفاده حداکثری از فضا

■ First plan | پلان اولیه





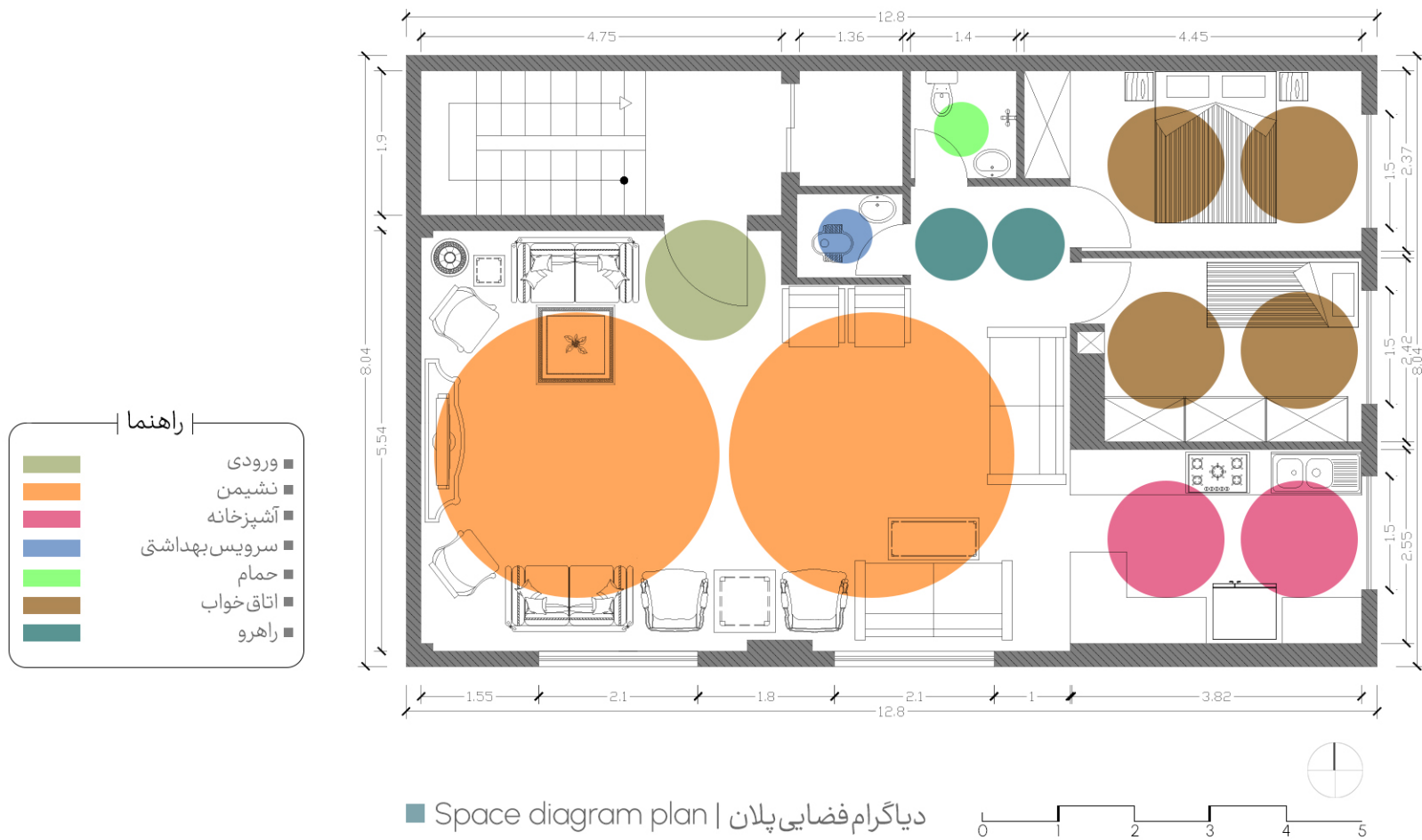
■ Second plan | پلان دوم

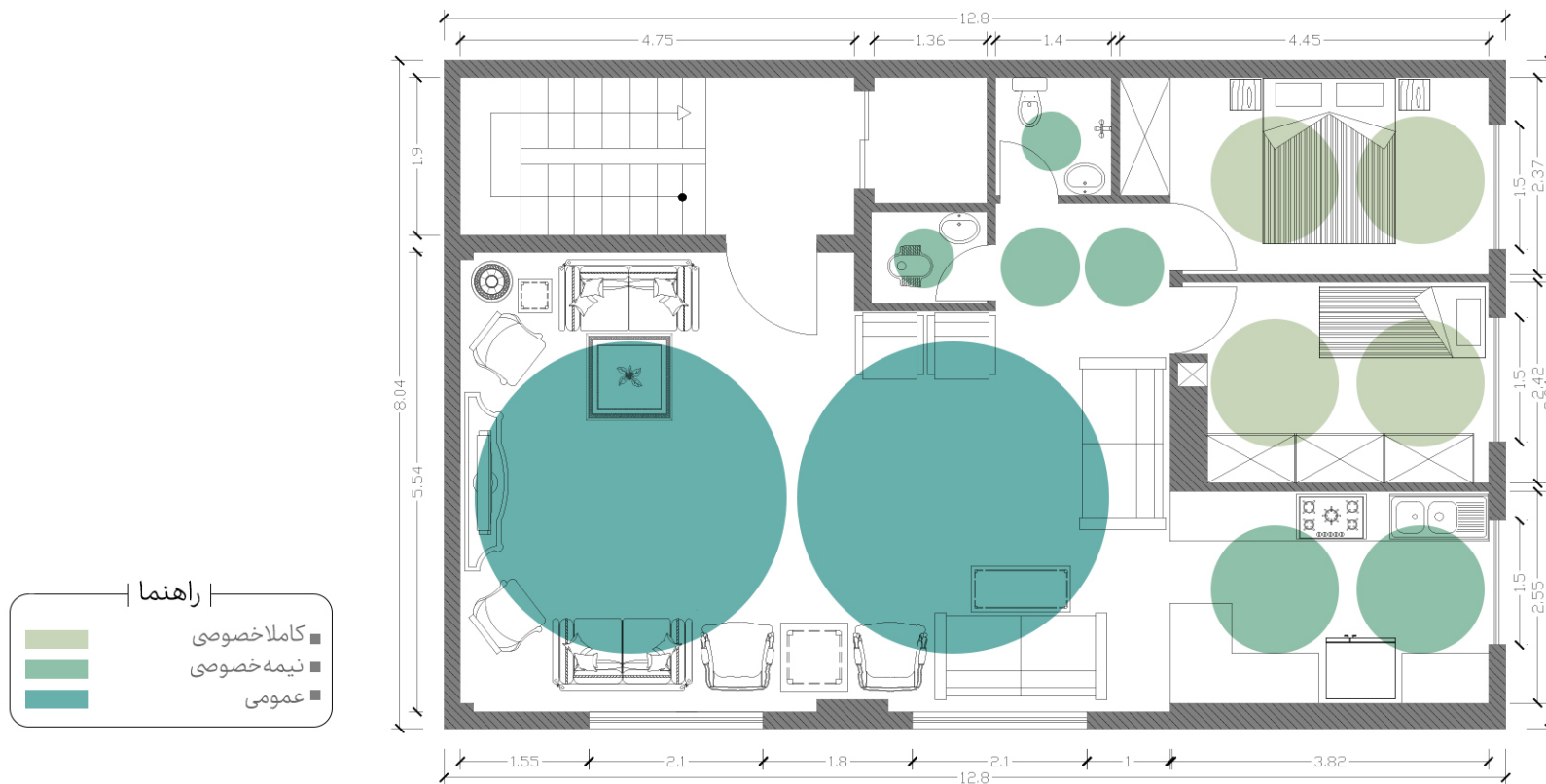


کورش حاجه زاده  
آرزو ایزدياري  
محدثه مقصودي

استاد

● طرح معماري داخله  
● دانشجو: بهاره هاشمي

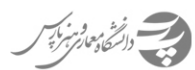




راهنما

- کاملاً خصوصی
- نیمه خصوصی
- عمومی

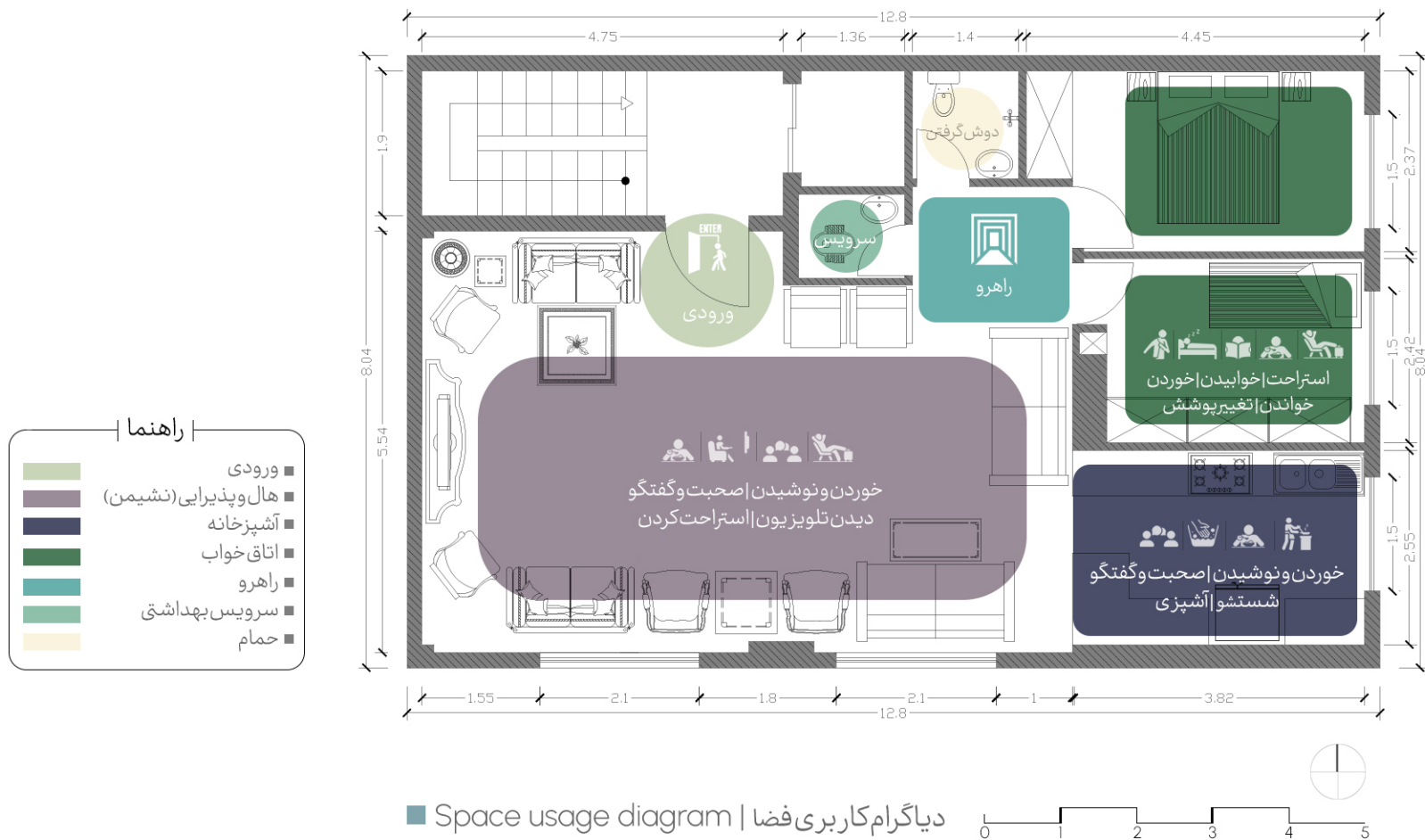
■ Privacy diagram | دیاگرام حریم خصوصی

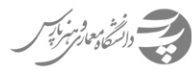
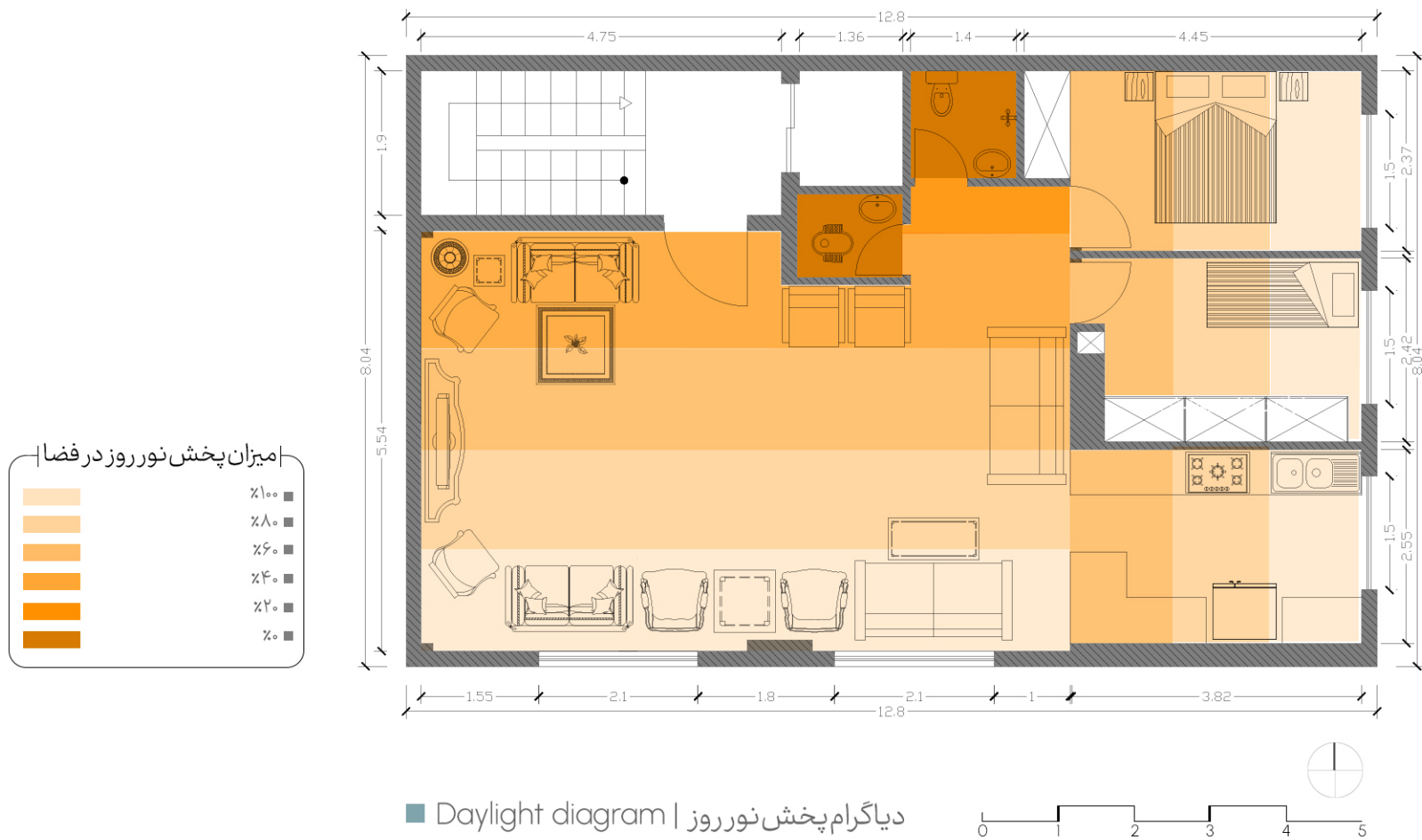


کورش حاجه زاده  
آرزو ایزدیاری  
محدثه مقصودی

استاد

● طرح معماری داخلی  
● دانشجو: بهاره هاشمی

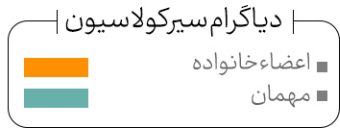
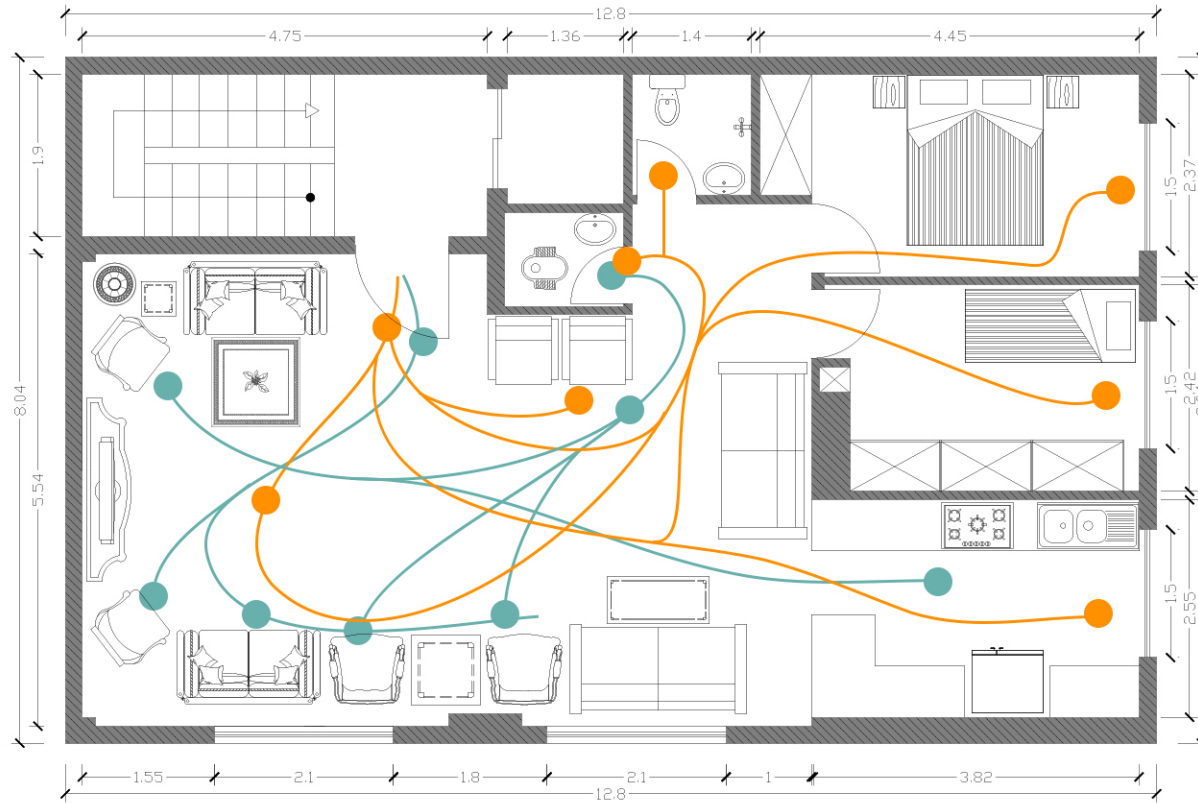




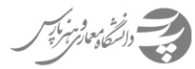
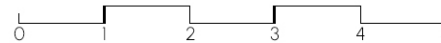
کورش حاجه زاده  
آرزو ایزدیاری  
محدثه مقصودی

استاد

● طرح معماری داخلی  
● دانشجو: بهاره هاشمی



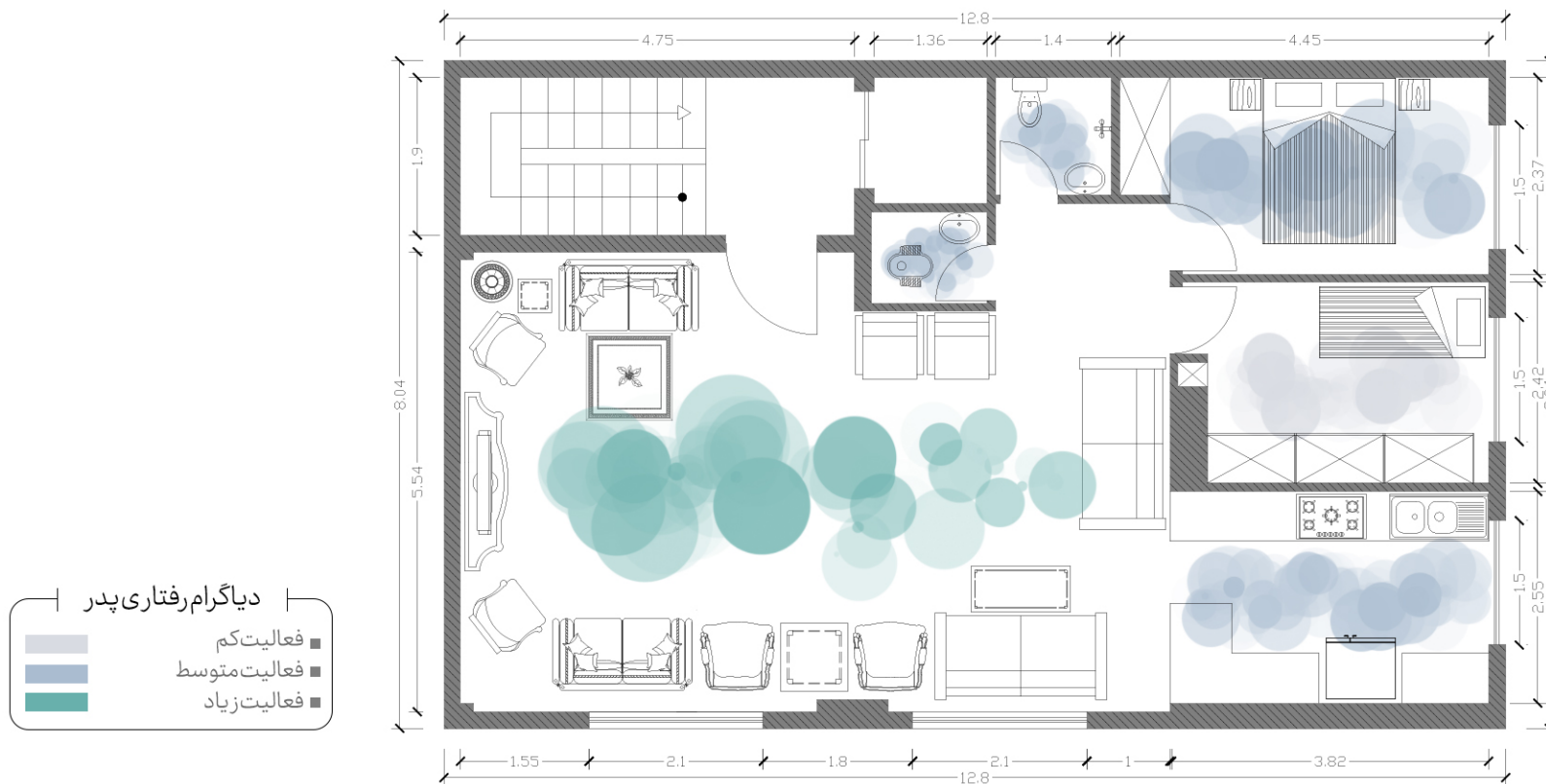
■ Circulation diagram | دیاگرام سیرکولاسیون



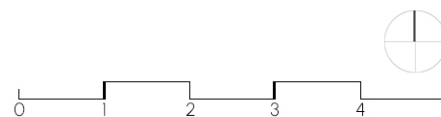
کورش حاجه زاده  
 آرزو ایزدیاری  
 محدثه مقصودی

اساتید

● طرح معماری داخلی  
 ● دانشجو: بهاره هاشمی



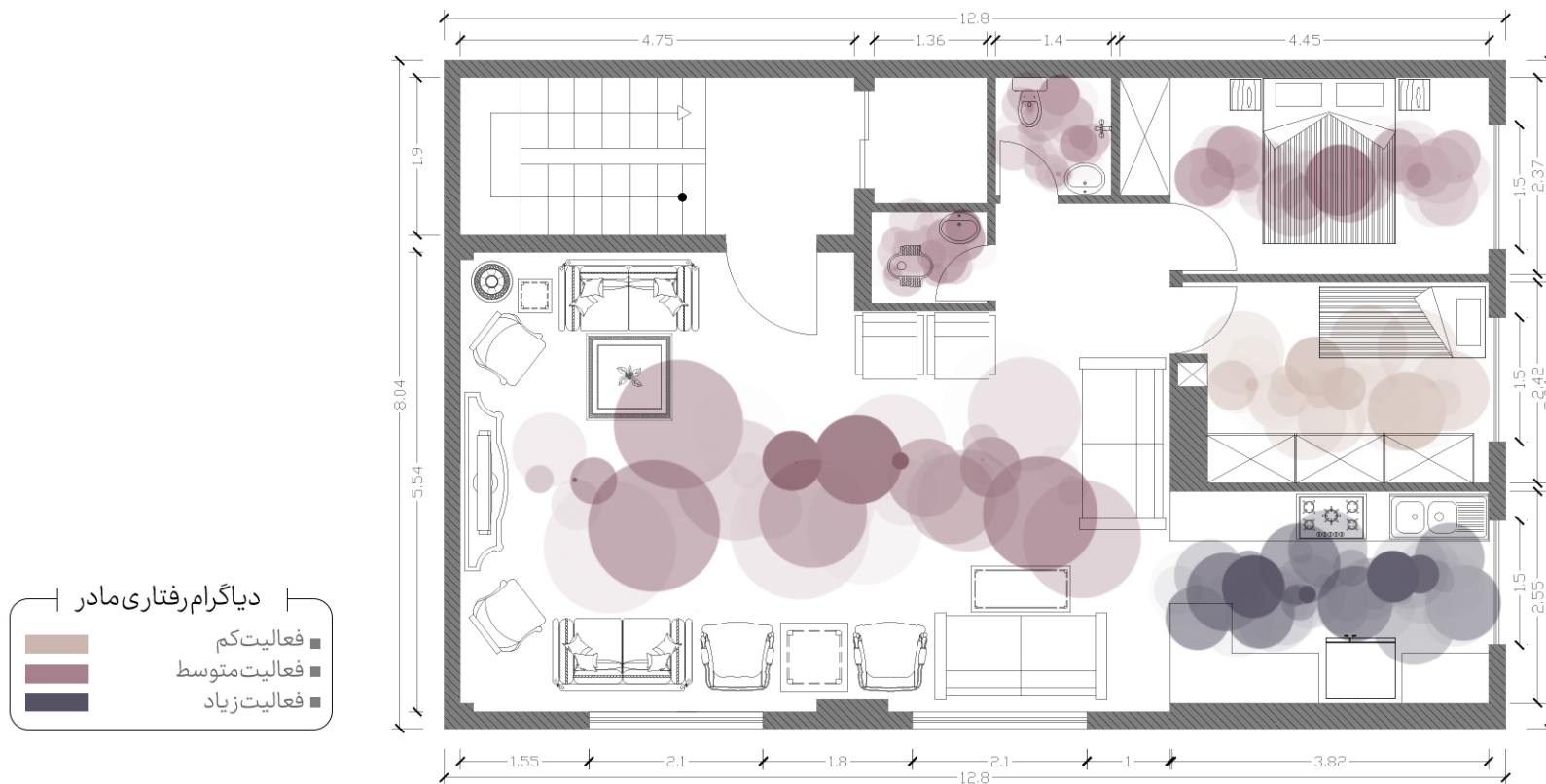
■ Father behavior diagram  
دیاگرام رفتاری پدر



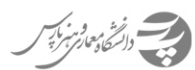
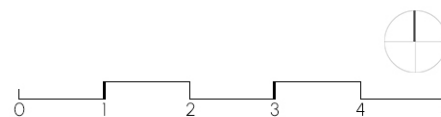
کورش حاجه زاده  
آرزو ایزدیاری  
محدثه مقصودی

اساتید

● طرح معماری داخله  
● دانشجو: بهاره هاشمی



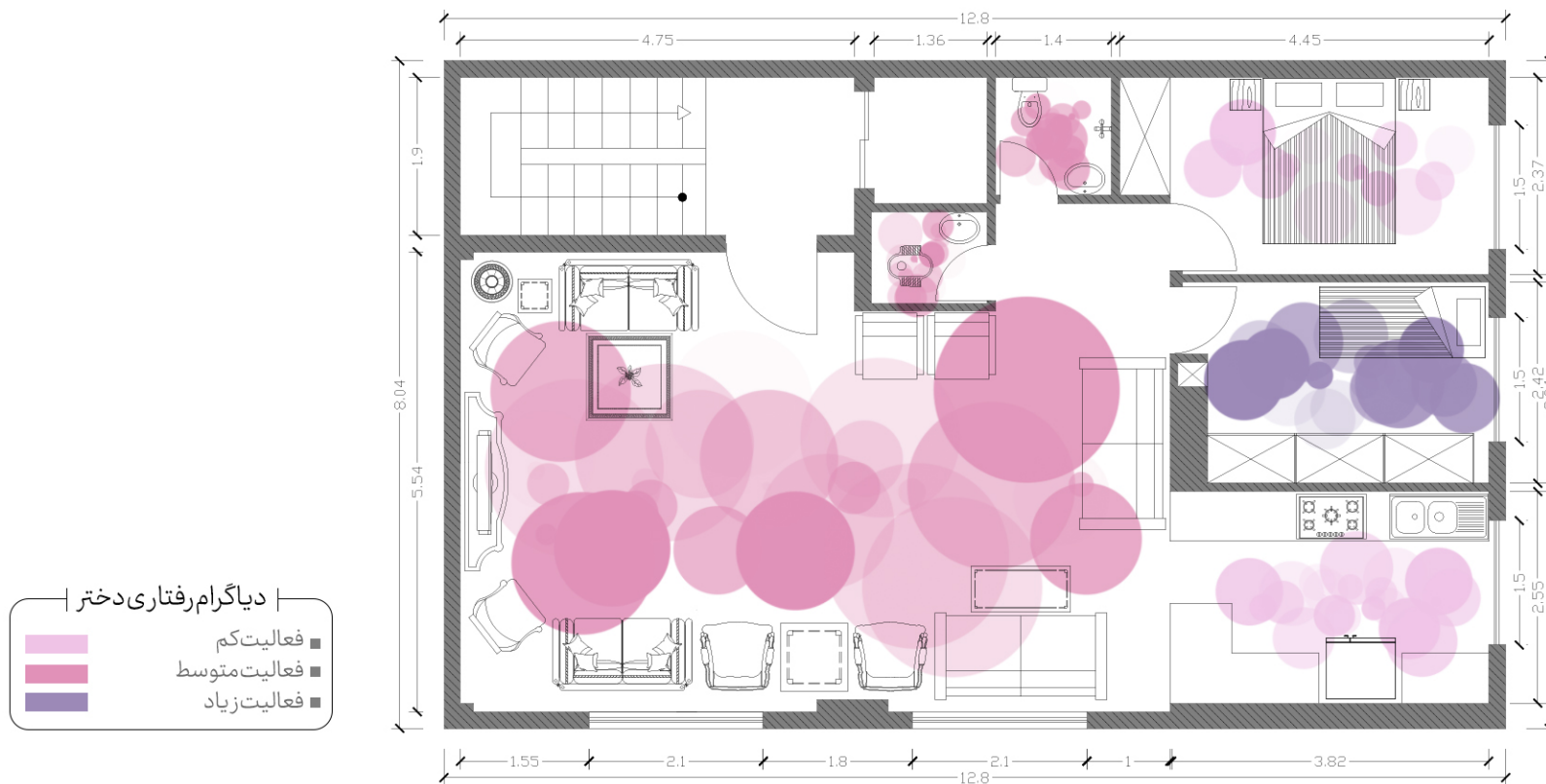
■ Mother behavior diagram  
دیاگرام رفتاری مادر



کورش حاجه زاده  
آرزو ایزدیاری  
محدثه مقصودی

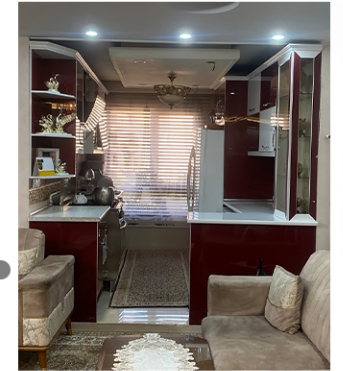
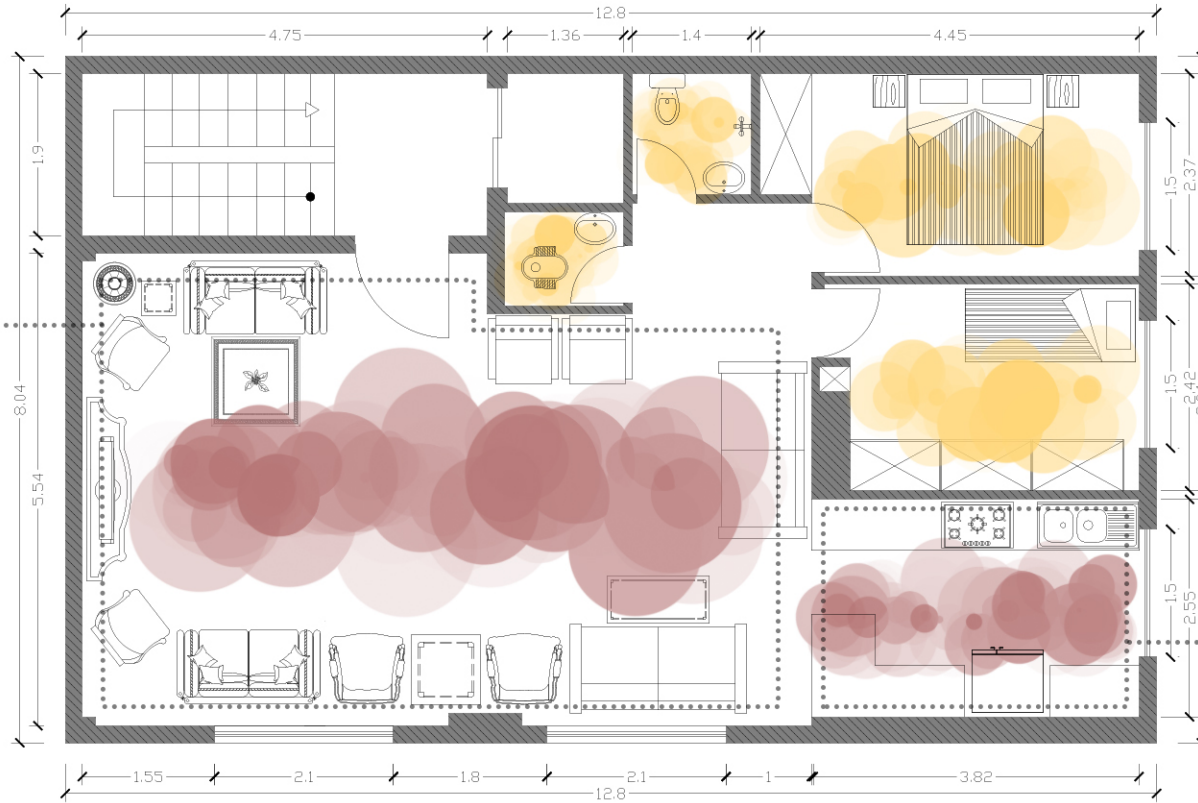
اساتید

● طرح معماری داخلی  
● دانشجو: بهاره هاشمی



■ Girl behavior diagram  
دیاگرام رفتاری دختر





☀️ ۶ صبح تا ۱۲ ظهر

دیاگرام رفتاری زمانی در صبح

- فعالیت کم
- فعالیت متوسط
- فعالیت زیاد

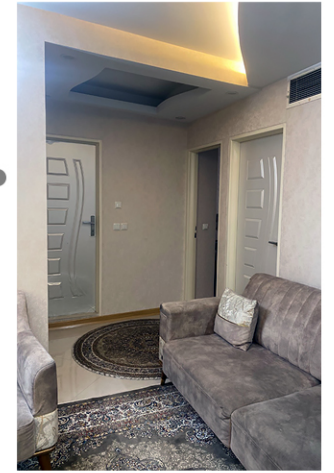
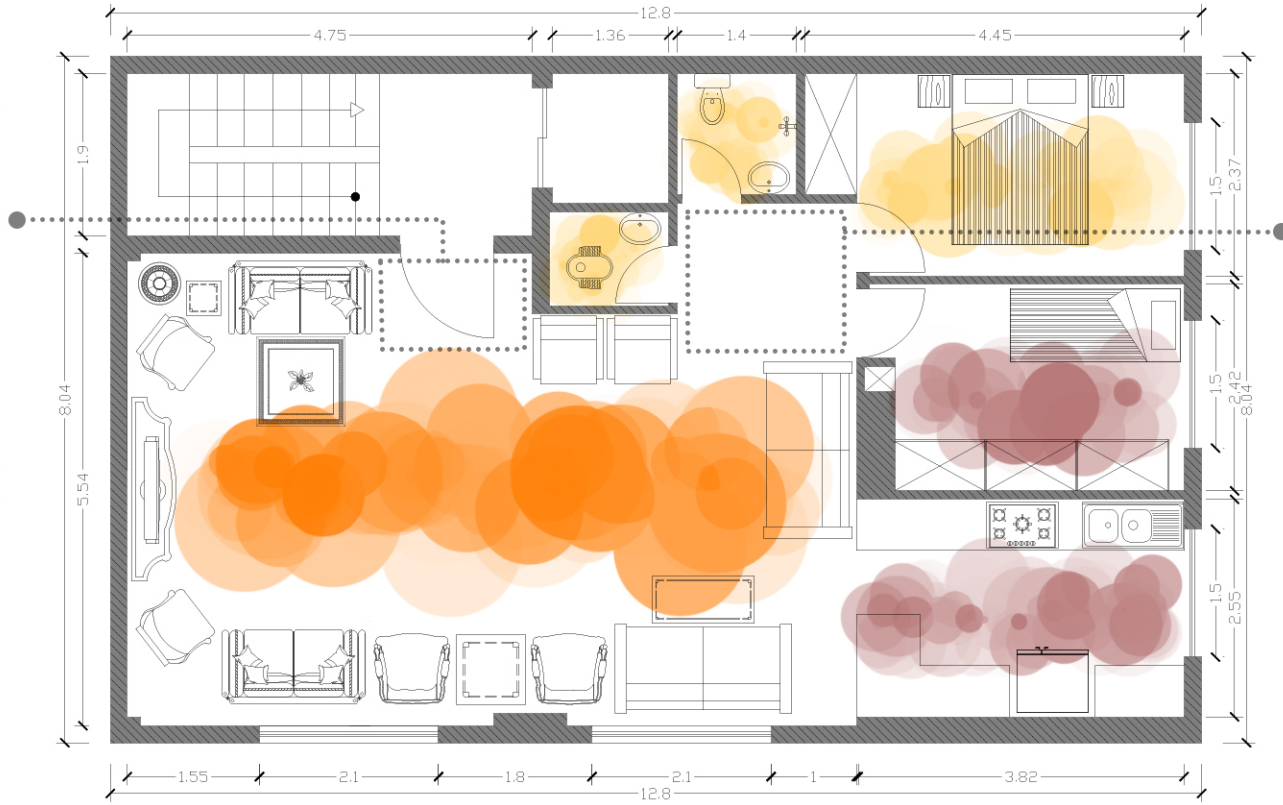
Time behavior diagram | دیاگرام رفتاری زمانی



کورش حاجه زاده  
آرزو ایزدیاری  
محدثه مقصودی

اساتید

● طرح معماری داخلی  
● دانشجو: بهاره هاشمی

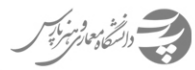


۱۲ ظهر تا ۹ شب

دیاگرام رفتاری زمانی در بعد از ظهر

- فعالیت کم
- فعالیت متوسط
- فعالیت زیاد

Time behavior diagram | دیاگرام رفتاری زمانی 0 1 2 3 4 5

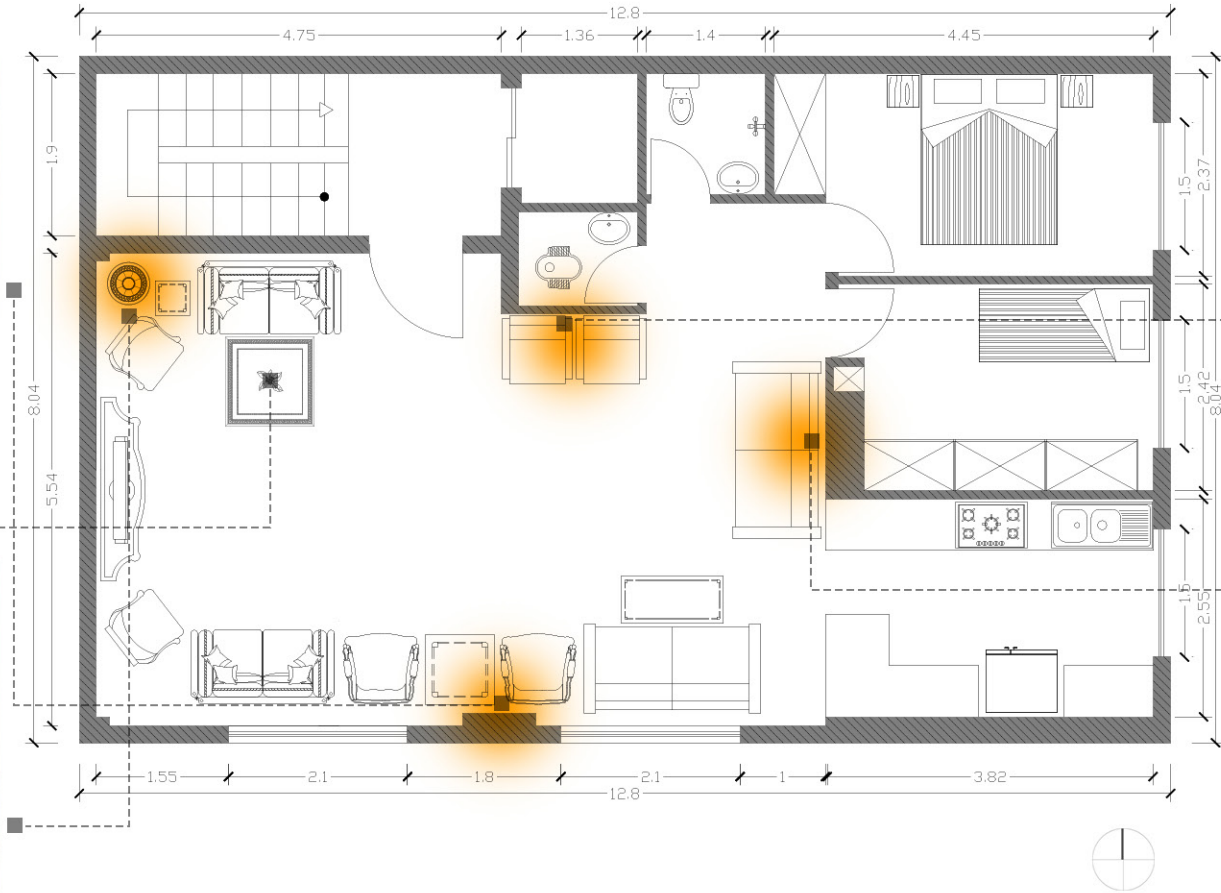


کورش حاجه زاده  
آرزو ایزدیاری  
محدثه مقصودی

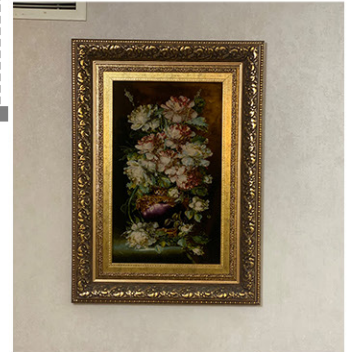
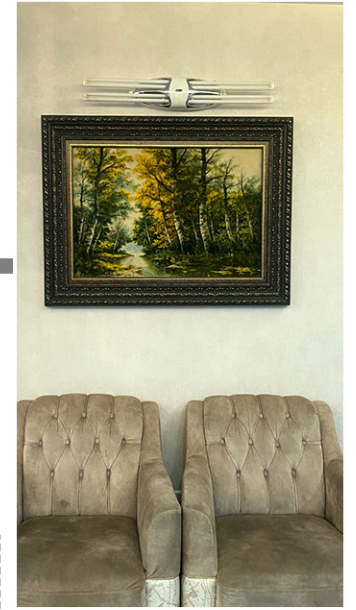
اساتید

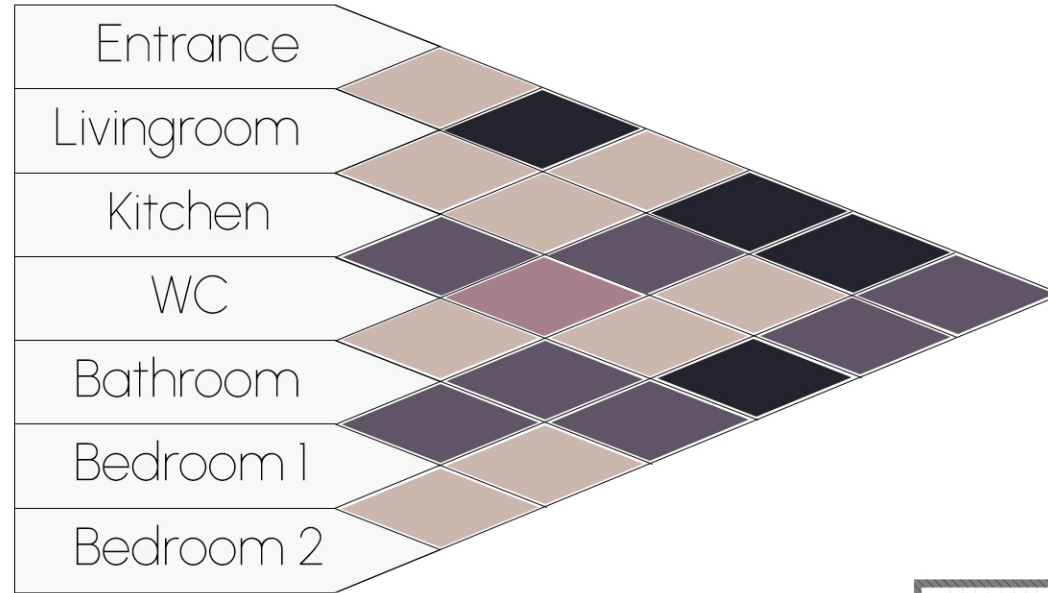
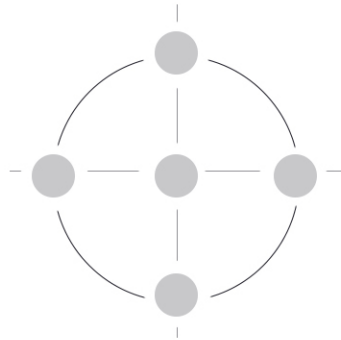
● طرح معماری داخلی  
● دانشجو: بهاره هاشمی





■ Sensitive space diagram  
دیاگرام نقاط حساس

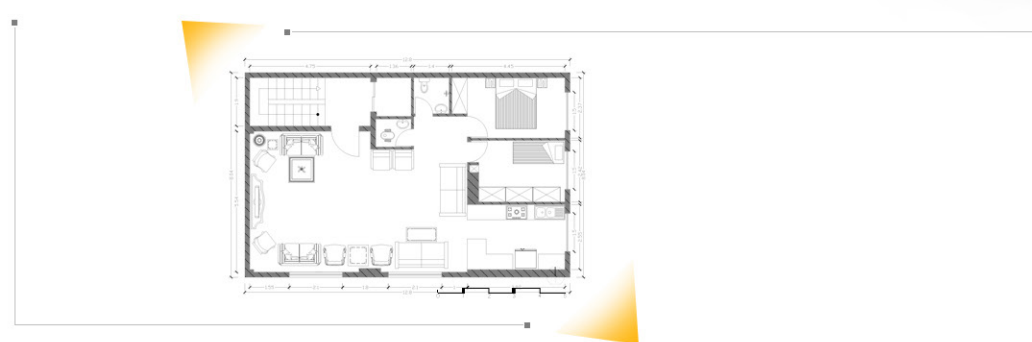
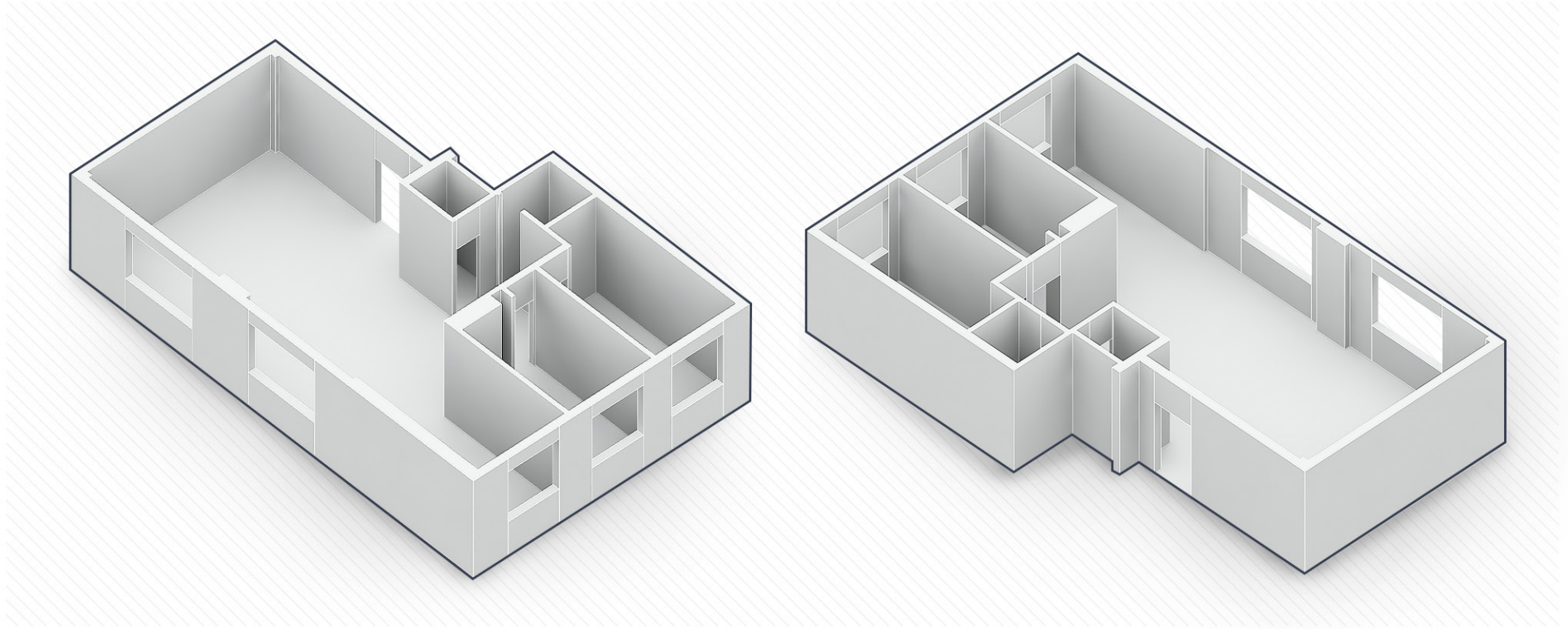




■ Spatial relationship matrix | ماتریکس روابط فضایی





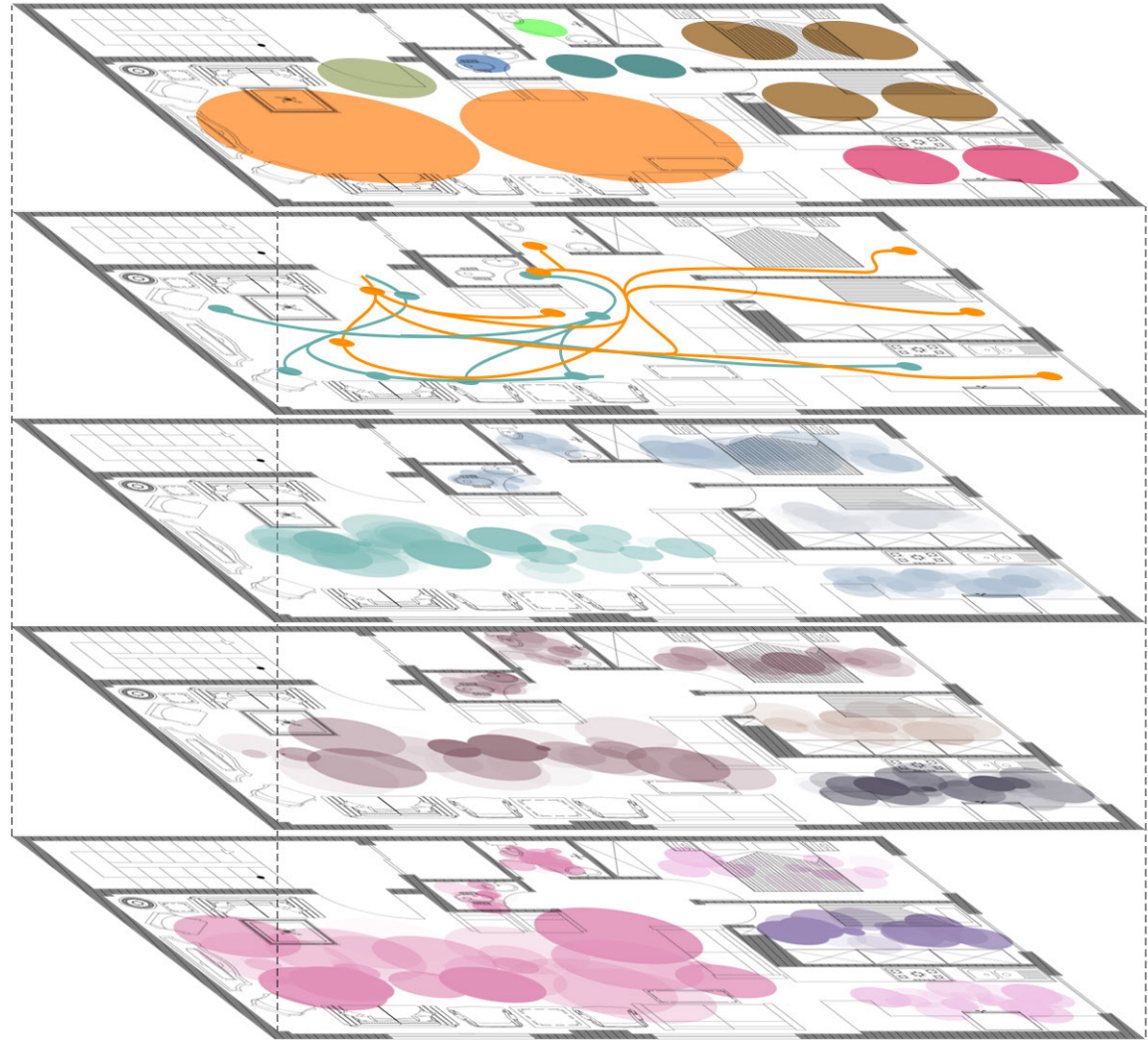


■ Plan isometric | ایزومتریک پلان



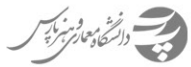
کورش حاجه زاده  
آرزو ایزدیاری  
محدثه مقصودی  
اساتید

● طرح معماری داخلی  
● دانشجو: بهاره هاشمی

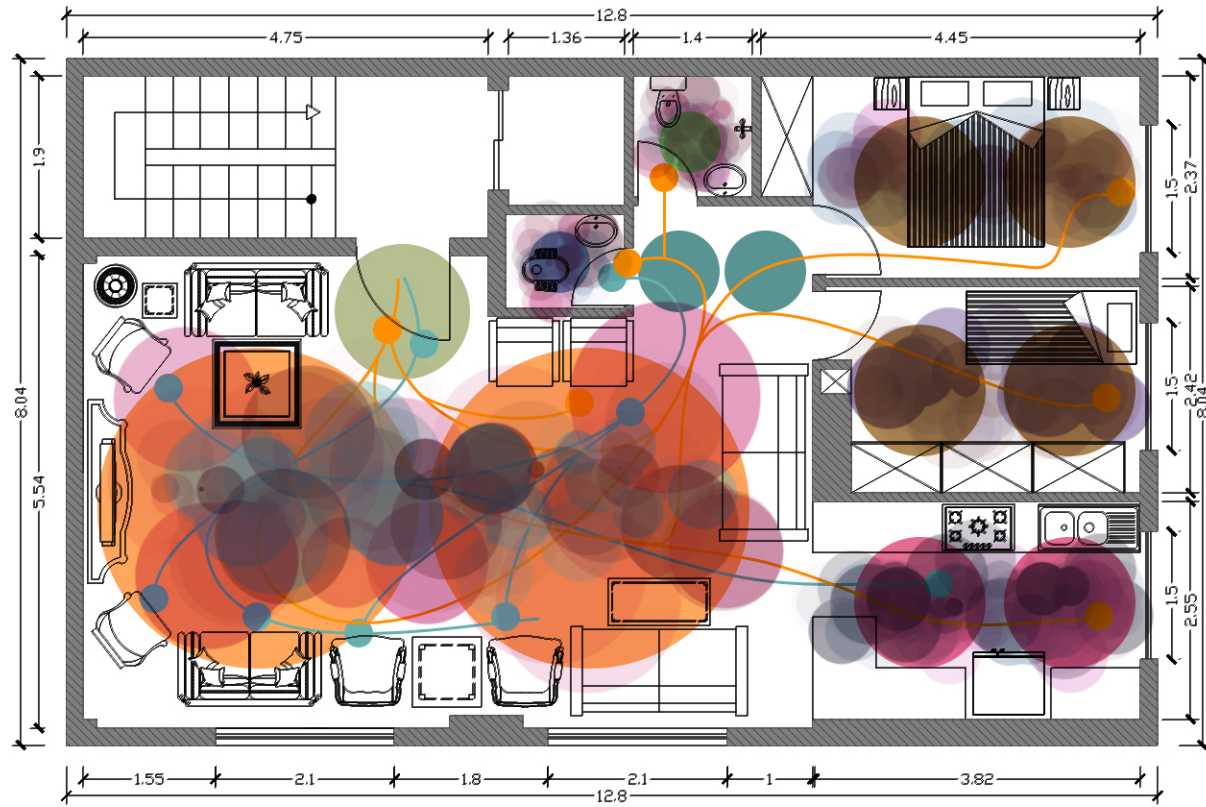
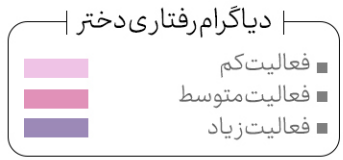
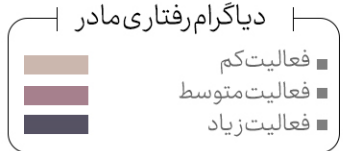
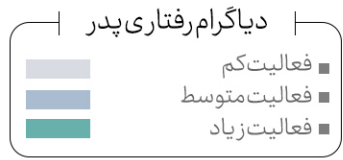
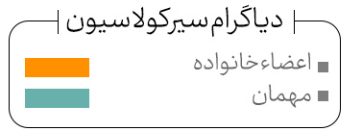


اجزاء تشکیل دهنده پلان نافرما | Open plan

● طرح معماری داخلی  
● دانشجو: بهاره هاشمی

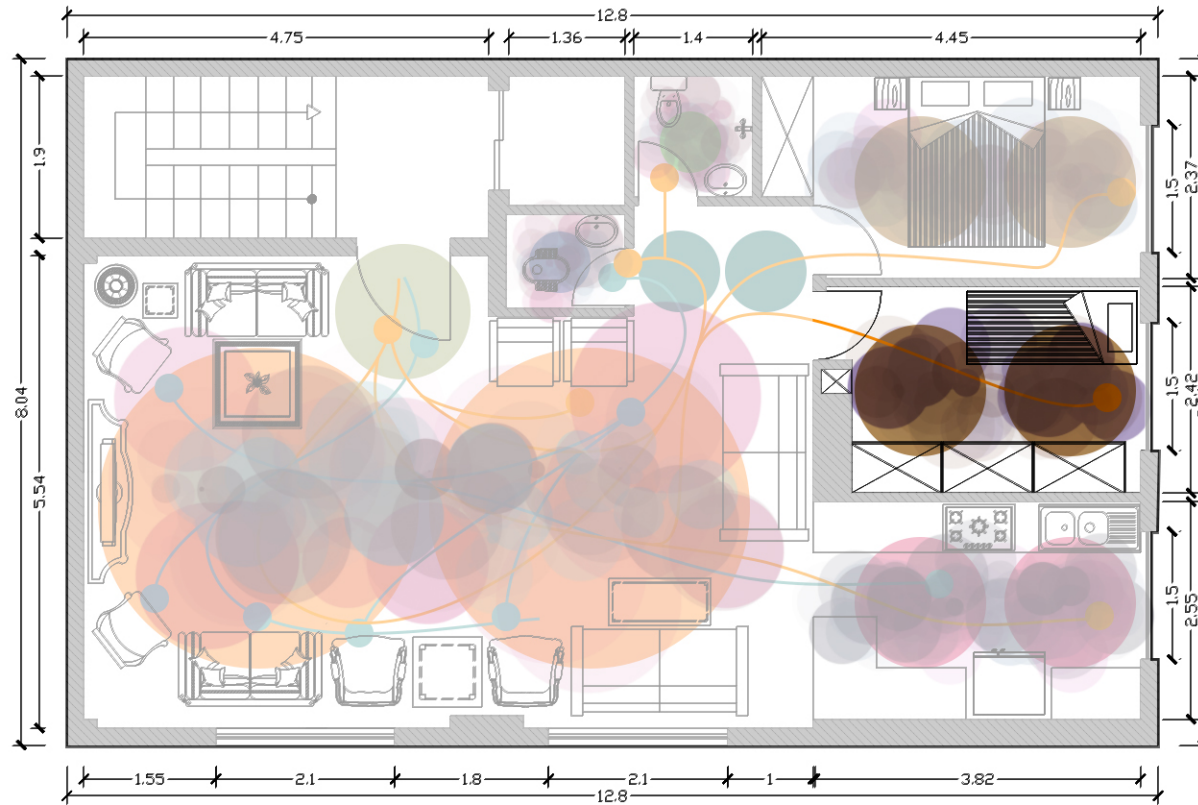


استاد  
کورش حاجه زاده  
آرزو ایزدیاری  
محدثه مقصودی



اجزاء تشکیل دهنده پلان نافرما | Open plan

● طرح معماری داخلی  
● دانشجو: بهاره هاشمی



■ Crisis selection point | نقطه انتخابی بحران



تقسیم بندی فضابر  
اساس نقطه بحران

■ باتوجه به کوچکترین فضای خانه نسبت به عملکرد و نیاز مبرم به بهینه کردن فضا، میتوان این فضا را به عنوان نقطه بحران انتخاب کرد.



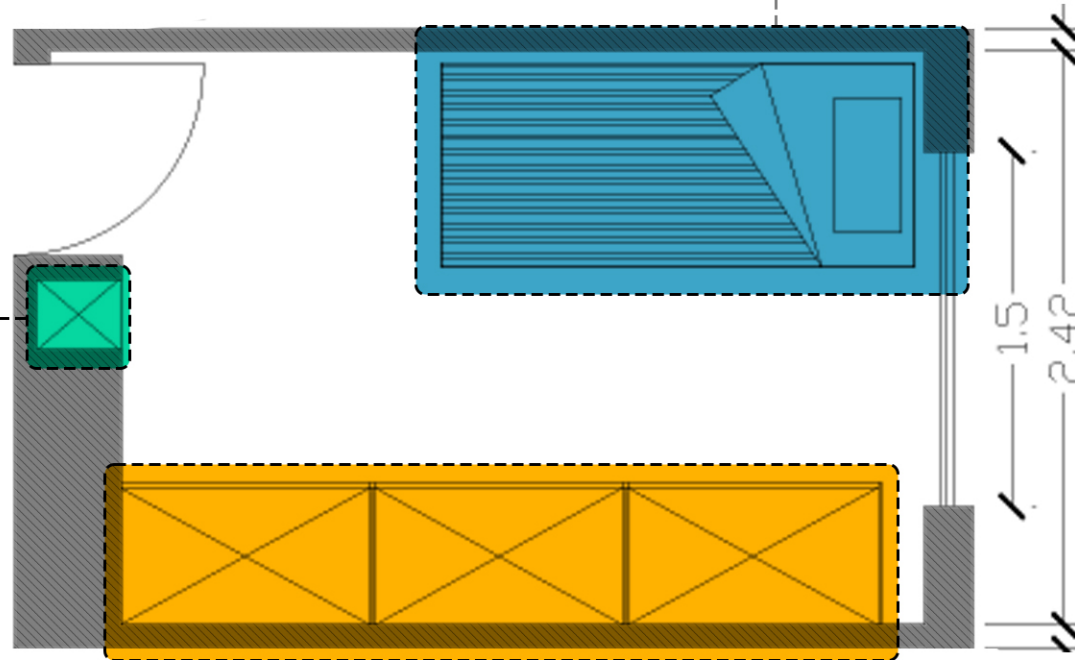
کورش حاجه زاده  
آرزو ایزدیاری  
محدثه مقصودی

اساتید

● طرح معماری داخلی  
● دانشجو: بهاره هاشمی

### خوابیدن و استراحت

■ این قسمت از اتاق مکانی برای استراحت، خوابیدن و گاهی خواندن کتاب یا چک کردن گوشی و گاهی مکالمه های تلفنی استفاده میشه.



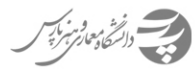
### وسایل ریز و کتابخانه

■ در این قسمت از اتاق، کمد دیواری کوچکی قرار دارد که برای قرار دادن و ساماندهی وسایل ریز و ابزارهای دیجیتال و همینطور قرار دادن کتابها مورد استفاده قرار میگیرد.  
■ همینطور روی درب این کمد آینه ای قدی تعبیه شده که برای آراستن ظاهر مورد استفاده قرار میگیرد.

### پوشاک، کتابخانه، لوازم آرایشی و...

■ این کمد جایی برای ساماندهی و طبقه بندی وسایل، پوشاک، لوازم آرایشی و... است.  
■ این کمد باعث میشه اتاق خواب دختر خانواده نظم بگیره و دسترسی و پیدا کردن وسایل راحت باشه.

■ Space segmentation based on function  
تقسیم بندی فضای بر اساس عملکرد



کورش حاجه زاده  
آرزو ایزدیاری  
محدثه مقصودی

استاد

● طرح معماری داخلی  
● دانشجو: بهاره هاشمی

# حریم

■ درب ورود به اتاق

## حریم

■ وضعیت: در طول روز در اتاق خواب مشغول به انجام و امور وظایف شخصی هستم و گاهی در اتاق به صورت بازیانیمه باز هست.

■ تنش: در زمان ورود مهمان در صورتی که در باز بشه تخت و اتاق در میدان دید مهمان قرار میگیره.

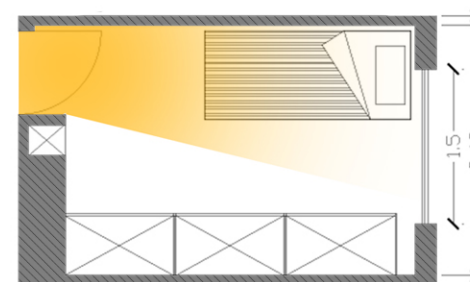
■ پیامد: کار بر مجبور به واکنش فوری هست و به این ترتیب وضعیت اتاق از یک فضای امن به یک وضعیت تحت نظر توسط دیگران قرار میگیره.

## سناریو شماره ۱۵

■ در زمان ورود مهمان و یا در زمانی که نیاز دارم احساس امن و راحتی داشته باشم، وجود باز شویی که روبروی تخت هست باعث میشه این حس امنیت تضعیف بشه. مخصوصاً در قسمتی از اتاقم (تخت خواب) که معمولاً زمان های خلوت کردن با خودم روی اون و در اون ناحیه میگذره.

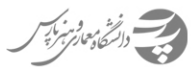


■ دید به اتاق از سمت درب ورودی



● طرح معماری داخلی

● دانشجو: بهاره هاشمی



کورش حاجه زاده  
آرزو ایزدپاری  
محدثه مقصودی

استاد

# سیرکولاسیون

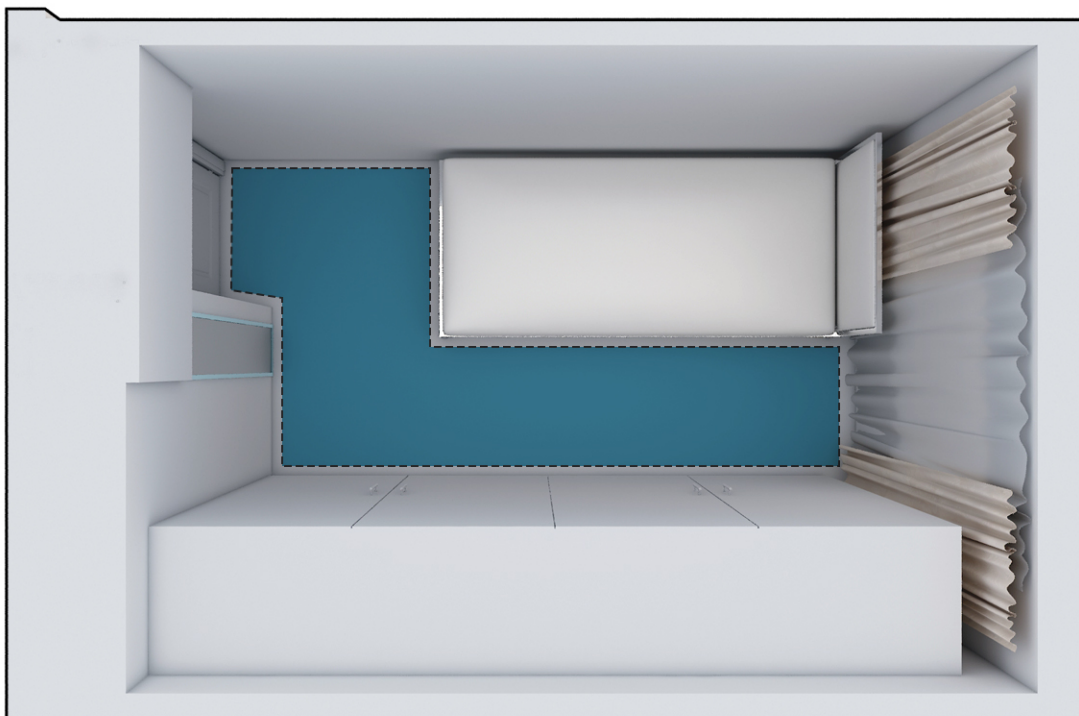


## سیرکولاسیون

■ وضعیت: در ساعت های شب و در زمان بیدار شدنم نور کم هست و مسیر حرکت بین تخت و کمد هم محدود هست وهم نامشخص.

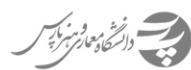
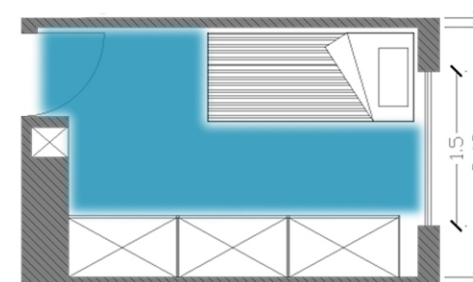
■ تنش: برخورد بدن در زمان حرکت با ادوات و وسایل ولبه ها و کمد و موانع برخورد میکنه و مدام باید محتاط باشم.

■ پیامد: حرکت و سیرکولاسیون روان رو به حرکت آرام و محتاطانه تبدیل میکنه و فضا بجای آرامش حس فشار و تنگی و خفگی القاء میکنه.



## سناریو شماره ۲

■ هر زمان که وارد اتاقم میشم ناخود آگاه حرکاتم کند و تیکه تیکه میشه. چون فضا تنگ هست و سیرکولاسیون و رفت و آمد روان و راحتی ندارم.



کورش حاجه زاده  
آرزو ایزدیاری  
محدثه مقصودی

استاد

● طرح معماری داخلی  
● دانشجو: بهاره هاشمی

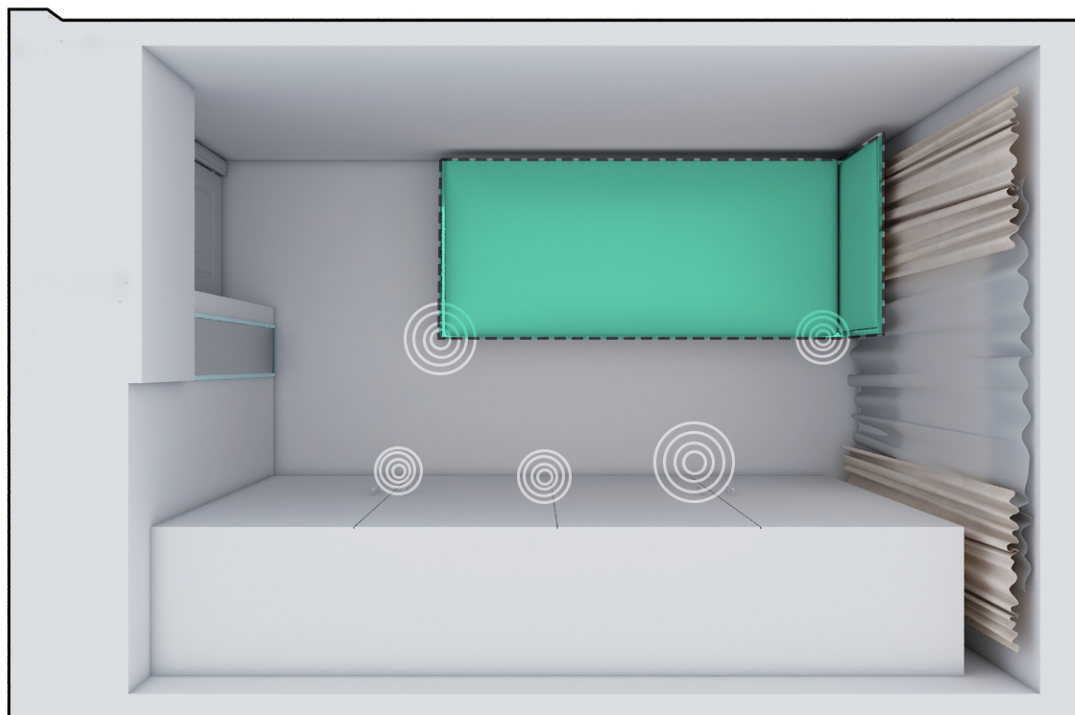
# اختلاط کار و استراحت

## اختلاط

■ وضعیت: اتاق خواب در بعضی ساعتها به فضای کار یا مطالعه تبدیل میشه. لبتاب و کتابها روی تخت و برخی کارها روی زمین انجام میشه. در واقع فضاهای کاری موقتی و ناپایدار است.

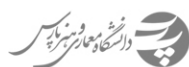
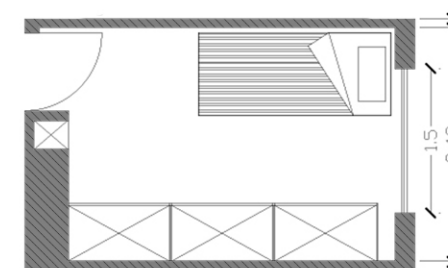
■ تنش: مرز بین کار و استراحت از بین میره و فعالیت های کاری به سطح خواب و استراحت نفوذ میکنن و امکان تمرکز روی کاری که انجام میدم کم میشه.

■ پیامد: فضای من ناپایدار و چند حالته میشه.



## سناریو شماره ۳

■ وقتی قصد کار کردن یا استراحت در اتاقم رو دارم فضای معین و استیبل برای انجام دادن کارهام به عنوان یک دانشجوی معماری ندارم. گاهی فضای استراحتم به فضای کار تبدیل میشه و بخاطر همین موضوع تمرکز و آمادگی ذهنی برای من به حداقل میرسه.



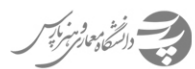
کورش حاجه زاده  
آرزو ایزدپاری  
محدثه مقصودی

استاد

● طرح معماری داخلی  
● دانشجو: بهاره هاشمی

|   |   |   |
|---|---|---|
| 1 | 2 | 3 |
| 4 | 5 | 6 |
| 7 | 8 | 9 |

■ قانون فرمال • ← جابجایی



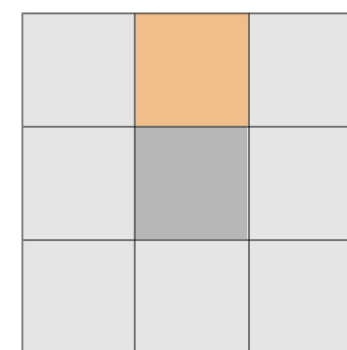
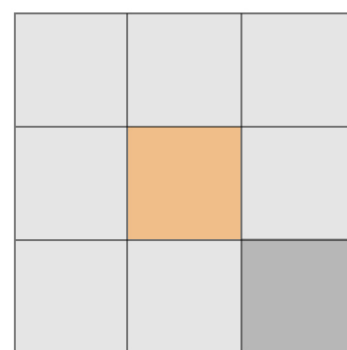
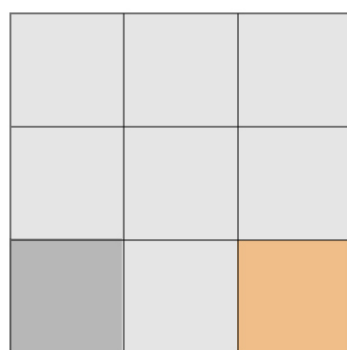
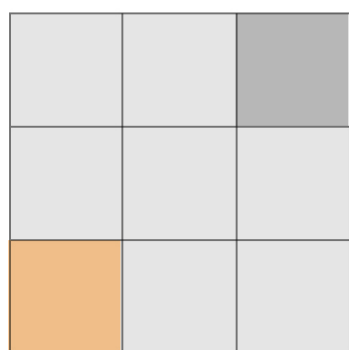
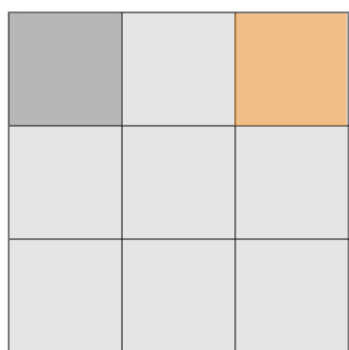
کورش حاجے زاده  
آرزو ایزدیاری  
محدثه مقصودی

اساتید

● طرح معماری داخلے  
● دانشجو: بهاره هاشمی

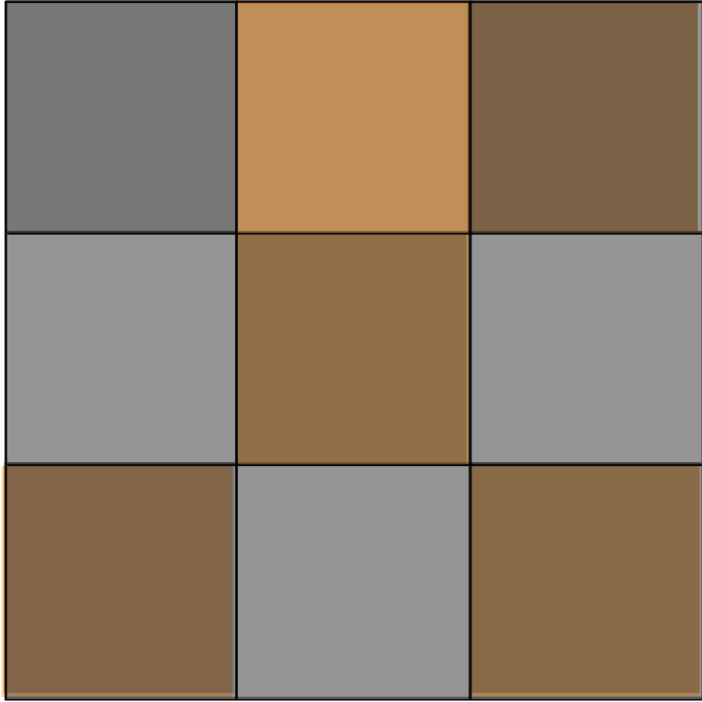
|   |   |   |
|---|---|---|
| 1 | 2 | 3 |
| 4 | 5 | 6 |
| 7 | 8 | 9 |

■ قانون فرمال • ← جابجایی



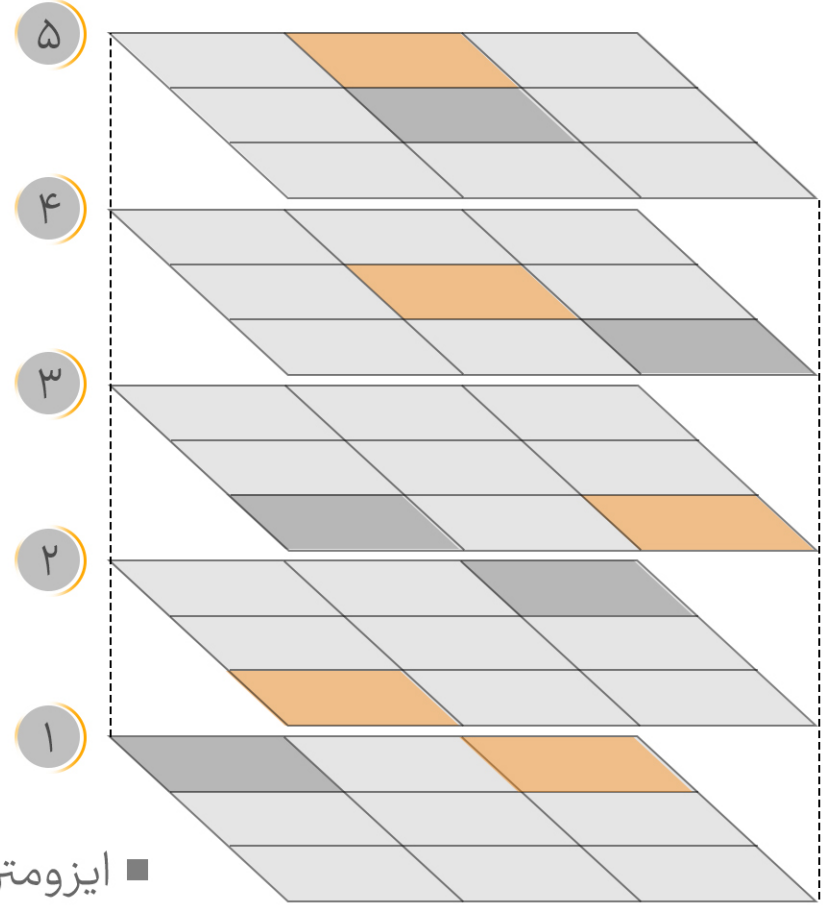
- جابجایی ◀ انتقال یک جزء از موقعیتش به موقعیت دیگر
- جابجایی در ۵ مرحله ◀ پس جابجایی باید ادامه دار باشد
- خاطره ◀ در جابجایی خاطره مکان قبلی وجود دارد



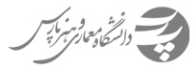


■ اورلپ

|   |   |   |
|---|---|---|
| 1 | 2 | 3 |
| 4 | 5 | 6 |
| 7 | 8 | 9 |



■ ایزومتریک



کورش حاجے زاده  
آرزو ایزدیاری  
محدثه مقصودی

اساتید

● طرح معماری داخلے  
● دانشجو: بهاره هاشمی

| ممنون از توجه شما |